



Indicadores IBGE

Pesquisa Industrial Mensal

Produção Física
Brasil

janeiro 2024

Publicado em 06/03/2024 às 9 horas

Presidente da República
Luiz Inácio Lula da Silva

Ministra do Planejamento e Orçamento
Simone Nassar Tebet

**INSTITUTO BRASILEIRO DE GEOGRAFIA E
ESTATÍSTICA - IBGE**

Presidente
Marcio Pochmann

Diretora-Executiva
Flávia Vinhaes Santos

ORGÃOS ESPECÍFICOS SINGULARES

Diretoria de Pesquisas
Elizabeth Belo Hypólito

Diretoria de Geociências
Ivone Lopes Batista

Diretoria de Tecnologia da Informação
Marcos Vinícius Ferreira Mazoni

Centro de Documentação e Disseminação de Informações
José Daniel Castro da Silva

Escola Nacional de Ciências Estatísticas
Paulo de Martino Jannuzzi

UNIDADE RESPONSÁVEL

Diretoria de Pesquisas

Coordenação de Estatísticas Conjunturais em Empresas
Flávio Renato Keim Magheli

Gerência de Análise e Metodologia
Alexandre Pessoa Brandão

Gerência da Pesquisa Industrial Mensal
André Luiz Oliveira Macedo

Colaboradores: (em ordem alfabética)
Bernardo Monteiro dos Anjos de Almeida
Carlos Paulo de Andrade
Denise Rocha Daniel de Deus
Felipe Figueiredo Câmara
Manoela Gonçalves Cabo da Silva
Murilo Lemos Alvim
Nilson Enir de Mattos
Ricardo Neves Tavares

Indicadores IBGE
Plano de divulgação:

Trabalho e rendimento

Pesquisa mensal de emprego*

Pesquisa nacional por amostra de domicílios contínua

Agropecuária

Estatística da produção agrícola **

Estatística da produção pecuária **

Indústria

Pesquisa industrial mensal: emprego e salário ***

Pesquisa industrial mensal: produção física Brasil

Pesquisa industrial mensal: produção física regional

Comércio

Pesquisa mensal de comércio

Serviços

Pesquisa mensal de serviços

Índices, preços e custos

Índice de preços ao produtor – indústrias extrativas e de transformação

Sistema nacional de índices de preços ao consumidor:
IPCA-E

Sistema nacional de índices de preços ao consumidor:
INPC - IPCA

Sistema nacional de pesquisa de custos e índices da
construção civil

Contas nacionais trimestrais

Contas nacionais trimestrais: indicadores de volume e
valores correntes

* O último fascículo divulgado corresponde a fevereiro
de 2016.

** Continuação de: Estatística da produção agropecuária,
a partir de janeiro de 2006. A produção agrícola é
composta do Levantamento Sistemático da Produção
Agrícola. A produção pecuária é composta da Pesquisa
Trimestral do Abate de Animais, da Pesquisa Trimestral
do Leite, da Pesquisa Trimestral do Couro e da Produção
de Ovos de Galinha.

*** O último fascículo divulgado corresponde a
dezembro de 2015.

Iniciado em 1982, com a divulgação de indicadores sobre
trabalho e rendimento, indústria e preços, o periódico
Indicadores IBGE passou a incorporar, no decorrer das
décadas seguintes, informações sobre agropecuária,
contas nacionais trimestrais e serviços, visando
contemplar as variadas demandas por estatísticas
conjunturais para o País. Outros temas poderão ser
abarcados futuramente, de acordo com as necessidades de
informação identificadas. O periódico é subdividido em
fascículos por temas específicos, que incluem tabelas de
resultados, comentários e notas metodológicas. As
informações apresentadas estão disponíveis em diferentes
níveis geográficos: nacional, regional e metropolitano,
variando por fascículo

SUMÁRIO

NOTAS METODOLÓGICAS	2
---------------------------	---

RESULTADOS PARA JANEIRO DE 2024

COMENTÁRIOS	6
-------------------	---

ÍNDICES

Por seções e atividades de indústria.....	21
Por grandes categorias econômicas.....	22
Por grupos e classes industriais.....	23
Sazonalmente ajustados	
Por seções e atividades de indústria.....	27
Por grandes categorias econômicas.....	33

NOTAS METODOLÓGICAS

1 - Os indicadores de quantum utilizam dados primários da Pesquisa Industrial Mensal de Produção Física (PIM-PF). O painel de produtos e de informantes acompanhado é uma amostra intencional obtida a partir das informações da Pesquisa Industrial Anual - Empresa (PIA-Empresa) e da Pesquisa Industrial Anual - Produto (PIA-Produto) dos anos de 2018 e 2019, representando aproximadamente 85% do Valor da Transformação Industrial da PIA-Empresa do ano de 2018 e 2019, abrangendo 1.042 produtos e aproximadamente 8.600 empresas e 12.500 unidades locais a partir de janeiro de 2022.

2 - A base de ponderação dos indicadores é fixa e tem como referência a estrutura do Valor da Transformação Industrial referente ao ano de 2019. Assim, os pesos atribuídos para as atividades e produtos estão baseados nas pesquisas anuais da indústria de 2019.

3 - A fórmula de cálculo, nos diversos níveis de agregação, baseia-se em uma adaptação do índice de Laspeyres - base fixa em cadeia (com atualização de pesos). Assim, os índices são definidos como médias ponderadas de relativos de quantidades cujos pesos são definidos pelo valor de cada produto, estimado a partir das quantidades vigentes no mês de comparação (t-1) e dos preços do período base. Conseqüentemente, à medida que um produto apresenta variação de quantum superior à média dos seus congêneres cresce sua importância no seu respectivo segmento industrial de origem. Analogamente, esses movimentos são observados em todos os níveis.

4 - São divulgados cinco tipos de índices:

- **ÍNDICE BASE FIXA MENSAL (NÚMERO-ÍNDICE)**: compara a produção do mês de referência do índice com a média mensal produzida no ano base da pesquisa (2022);
- **ÍNDICE MÊS/MÊS ANTERIOR**: compara a produção do mês de referência do índice com a do mês imediatamente anterior. As séries são obtidas a partir do índice de base fixa mensal ajustado sazonalmente;
- **ÍNDICE MENSAL**: compara a produção do mês de referência do índice em

relação a igual mês do ano anterior;

- **ÍNDICE ACUMULADO NO ANO:** compara a produção acumulada no ano, de janeiro até o mês de referência do índice, em relação a igual período do ano anterior;
- **ÍNDICE ACUMULADO NOS ÚLTIMOS 12 MESES:** compara a produção acumulada nos últimos 12 meses de referência do índice em relação a igual período imediatamente anterior.

5 - Foi realizado o encadeamento das séries de Índices de Base Fixa, encerradas em dezembro de 2022 (base média 2012 = 100), com a série que se iniciou em janeiro de 2022 (base 2022 = 100). A série encadeada tem como referência a média mensal de 2022 = 100 e não altera os resultados das séries dos índices anteriores a 2022 nas seguintes comparações: mês contra igual mês do ano anterior, acumulado no ano e acumulado nos últimos 12 meses.

6 - O ajuste sazonal das séries foi obtido utilizando-se o software X-13 ARIMA-SEATS, U.S. Census Bureau. Considera-se, além dos efeitos sazonais, o tratamento específico para o efeito calendário (Trading Day - TD), a identificação de *outliers* e a correção de dias úteis para feriados móveis (Carnaval, Corpus Christi e Páscoa). Para os feriados de Carnaval e Corpus Christi utilizou-se o programa GENHOL (Generate Holiday Regression Variables), disponibilizado pelo U.S. Census Bureau, de modo a gerar a matriz de coeficientes de regressão. A modelagem foi definida com a série de 240 meses (de janeiro de 2002 a dezembro de 2021) para a indústria geral, seções, atividades de indústria e as grandes categorias econômicas, exceto a atividade de fabricação de produtos químicos que foi definida com a série de 252 meses (de janeiro de 2002 a dezembro de 2022); e de 120 meses (de janeiro de 2012 a dezembro de 2021) para as séries de impressão e reprodução de gravações e de manutenção, reparação e instalação de máquinas e equipamentos. Os modelos adotados nas séries divulgadas são os seguintes:

PESQUISA INDUSTRIAL MENSAL PRODUÇÃO FÍSICA – BRASIL

CNAE	INDÚSTRIA GERAL E ATIVIDADES	DECOMPOSIÇÃO	MODELO ARIMA	REGRESSÃO (REGARIMA)
IG	Indústria Geral	Aditivo	(0 1 1)(0 1 1)	Carnaval, Corpus Christi, Efeito Calendário, Páscoa[1], LS2008.Nov, TC2008.Dez, AO2018.Mai, AO2020.Mar, TC2020.Abr
IT	Indústria de Transformação	Aditivo	(0 1 0)(0 1 1)	Carnaval, Corpus Christi, Efeito Calendário, Páscoa[1], TC2008.Dez, AO2011.Dec, AO2018.Mai, TC2020.Mar, TC2020.Abr
B	Indústrias Extrativas	Aditivo	(1 1 0)(0 1 1)	Efeito Calendário, LS2008.Nov, TC2008.Dez, AO2012.Jan, AO2012.Out, LS2015.Nov, LS2019.Fev, TC2019.Abr, TC2020.Jul, TC2021.Oct
10	Produtos Alimentícios	Multiplicativo	(1 0 1)(0 1 1)	Carnaval, Corpus Christi, Efeito Calendário, Páscoa[1], AO2018.Mai
11	Bebidas	Aditivo	(0 1 2)(0 1 1)	Páscoa[1], AO2018.Mai, TC2018.Set, TC2020.Mar, AO2020.Abr, TC2020.Jun
12	Produtos do Fumo	Multiplicativo	(1 0 0)(0 1 1)	TC2003.Jul, TC2013.Jan, LS2014.Jan, TC2015.Jan, AO2015.Fev
13	Produtos Têxteis	Aditivo	(0 1 0)(0 1 1)	Carnaval, Corpus Christi, Efeito Calendário, Páscoa[1], TC2020.Mar, TC2020.Abr
14	Confecção de Artigos do Vestuário e Acessórios	Aditivo	(1 0 1)(0 1 1)	Carnaval, Corpus Christi, Constante, Páscoa[1], AO2012.Dez, TC2020.Mar, TC2020.Abr, LS2021.Mar
15	Couros, Artigos para Viagem e Calçados	Aditivo	(2 0 1)(0 1 1)	Carnaval, Corpus Christi, Constante, Páscoa[8], AO2002.Jun, TC2020.Mar, TC2020.Abr
16	Produtos da Madeira	Aditivo	(0 1 1)(0 1 1)	Carnaval, Corpus Christi, Páscoa[8], AO2018.Mai, TC2020.Mar, TC2020.Abr
17	Celulose, Papel e Produtos de Papel	Multiplicativo	(0 1 1)(1 1 1)	AO2007.Set, AO2018.Mai, TC2020.May
18	Impressão e Reprodução de Gravações	Aditivo	(0 1 1) (2 1 1)	AO2019.Dez
19	Coque, Produtos Derivados do Petróleo e Biocombustível	Aditivo	(1 1 1)(0 1 1)	Páscoa[8]
20	Produtos Químicos	Aditivo	(0 1 2)(0 1 1)	Páscoa[1], Efeito Calendário, TC2008.Oct, TC2008.Dec
21	Produtos Farmoquímicos e Farmacêuticos	Aditivo	(0 1 1)(0 1 1)	
22	Produtos de Borracha e de Material Plástico	Aditivo	(0 1 0)(1 1 1)	Carnaval, Corpus Christi, Páscoa[1], LS2008.Out, AO2008.Nov, TC2008.Dez, AO2018.Mai, TC2020.Mar, TC2020.Abr
23	Produtos de Minerais Não-Metálicos	Aditivo	(0 1 1)(0 1 1)	Carnaval, Corpus Christi, Páscoa[8], LS2008.Dez, AO2018.Mai, TC2020.Mar, TC2020.Abr
24	Metalurgia	Aditivo	(0 1 0)(0 1 1)	LS2008.Nov, LS2008.Dez, TC2020.Abr, AO2020.Dec
25	Produtos de Metal, exceto Máquinas e Equipamentos	Aditivo	(0 1 1)(0 1 1)	Carnaval, Corpus Christi, Páscoa[1], LS2008.Dez, LS2009.Dec, TC2011.Fev, AO2011.Mai, AO2020.Mar, TC2020.Abr
26	Equipamentos de Informática, Produtos Eletrônicos e Ópticos	Aditivo	(0 1 1) (2 1 1)	Carnaval, Corpus Christi, Páscoa[1], LS2008.Nov, TC2008.Dez, AO2014.Jun, TC2020.Abr
27	Máquinas, Aparelhos e Materiais Elétricos	Aditivo	(0 1 1)(0 1 1)	Carnaval, Corpus Christi, Páscoa[1], LS2008.Dez, TC2009.Mar, AO2011.Abr, AO2011.Dec, AO2013.Mai, AO2014.Jun, AO2018.May, TC2020.Apr, LS2020.Jun
28	Máquinas e Equipamentos	Aditivo	(0 1 1)(0 1 1)	Carnaval, Corpus Christi, Páscoa[8], AO2008.Nov, LS2008.Dez, TC2020.Abr
29	Veículos Automotores, Reboques e Carrocerias	Aditivo	(0 1 1)(0 1 1)	Carnaval, Corpus Christi, Páscoa[8], LS2008.Nov, TC2008.Dez, TC2011.Set, TC2012.Jan, AO2013.Dec, TC2014.Jun, LS2014.Dec, AO2018.Mai, AO2020.Mar, TC2020.Abr
30	Outros Equipamentos de Transporte	Aditivo	(0 1 1) (2 1 1)	Carnaval, Corpus Christi, TC2007.Out, TC2008.Nov, AO2012.Jul, AO2014.Jun, TC2020.Abr
31	Móveis	Aditivo	(2 1 1)(1 1 1)	Carnaval, Corpus Christi, Páscoa[1], TC2020.Mar, TC2020.Abr, LS2021.Mar
32	Produtos Diversos	Aditivo	(2 0 0)(0 1 1)	Carnaval, Corpus Christi, TC2020.Abr
33	Manutenção, Reparação e Instalação de Máquinas e Equipamentos	Multiplicativo	(0 1 1)(0 1 1)	Carnaval, Corpus Christi, AO2013.Dez, TC2021.Out

GRANDES CATEGORIAS ECONÔMICAS	DECOMPOSIÇÃO	MODELO ARIMA	REGRESSÃO (REGARIMA)
Bens de Capital	Aditivo	(0 1 1) (2 1 1)	Carnaval,Corpus Christi,Páscoa[1],LS2008.Dez,TC2012.Jan,AO2013.Dec,AO2014.Jun,AO2014.Dec,AO2018.Mai,TC2020.Abr
Bens Intermediários	Aditivo	(0 1 1)(0 1 1)	Carnaval,Corpus Christi,Efeito Calendário,Páscoa[1],TC2008.Dez,AO2018.Mai,TC2020.Abr,LS2020.Jul
Bens de Consumo	Aditivo	(0 1 1)(0 1 1)	Carnaval,Corpus Christi,Efeito Calendário,Páscoa[1],TC2008.Dez,AO2014.Jun,AO2018.Mai,AO2020.Mar,TC2020.Abr,LS2021.Mar
Bens de Consumo Duráveis	Aditivo	(1 1 0) (2 1 1)	Carnaval,Corpus Christi,Páscoa[1],TC2008.Nov,AO2008.Dez,AO2013.Fev,AO2014.Jun,TC2014.Set,AO2018.Mai,AO2020.Mar,TC2020.Abr
Bens de Consumo Semi e Não-Duráveis	Aditivo	(0 1 1)(0 1 1)	Carnaval,Corpus Christi,Efeito Calendário,Páscoa[1],LS2008.Dez,AO2018.Mai,AO2020.Mar,TC2020.Abr,LS2021.Mar

7 - Os índices apresentados neste documento estão sujeitos à retificação nos dados primários por parte dos informantes da pesquisa, sendo incorporadas revisões a partir de janeiro do ano anterior ao de referência da pesquisa. Os dados ajustados sazonalmente podem ser revisados desde o início da sua série histórica a cada divulgação.

Informações mais detalhadas sobre os procedimentos metodológicos podem ser solicitadas no portal do IBGE, dentro da página "Canais de Atendimento" (<https://www.ibge.gov.br/atendimento.html>); atendimento telefônico 0800-721-8181; ou na Coordenação da Pesquisa - Avenida Chile, 500 - 5º andar - CEP 20031-070 - Rio de Janeiro - RJ, telefone: (21) 2142-4513.

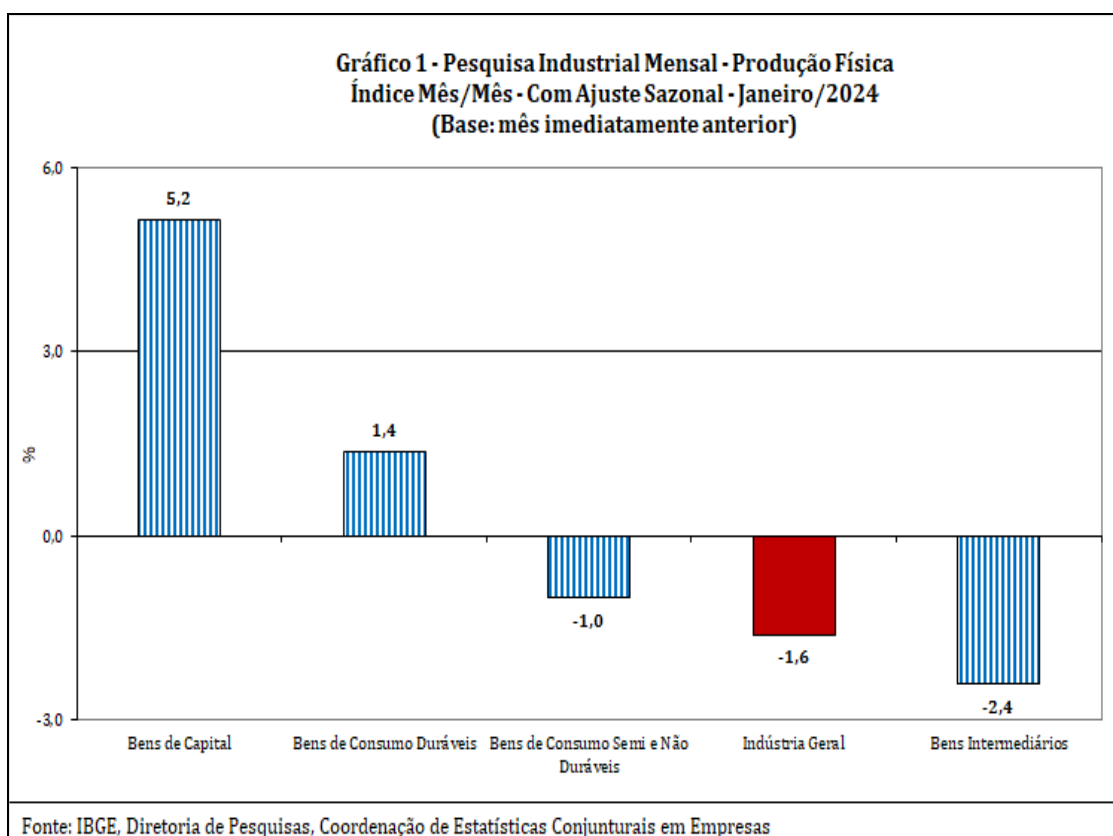
Comentários

Em janeiro de 2024, a produção industrial nacional recuou 1,6% frente ao mês imediatamente anterior, na série livre de influências sazonais, eliminando, dessa forma, parte da expansão de 2,9% acumulada no período agosto-dezembro de 2023. Na série sem ajuste sazonal, no confronto com igual mês do ano anterior, o total da indústria cresceu 3,6% em janeiro de 2024, sexto resultado positivo consecutivo nesse tipo de comparação. A taxa anualizada, indicador acumulado nos últimos doze meses, ao avançar 0,4% em janeiro de 2024, intensifica o ritmo frente ao resultado registrado em dezembro de 2023 (0,2%), quando interrompeu o comportamento de estabilidade observado em novembro (0,0%), outubro (0,0%) e setembro (0,0%) de 2023.

Na queda de 1,6% da atividade industrial na passagem de dezembro de 2023 para janeiro de 2024, duas das quatro grandes categorias econômicas e 6 dos 25 ramos industriais pesquisados mostraram redução na produção. Entre as atividades, as influências negativas mais importantes foram assinaladas por indústrias extrativas (-6,3%) e produtos alimentícios (-5,0%), com a primeira interrompendo dois meses consecutivos de avanço na produção, período em que acumulou ganho de 6,7%; e a segunda eliminando parte da expansão de 11,3% acumulada no período julho-dezembro de 2023. Outras contribuições negativas relevantes sobre o total da indústria vieram de confecção de artigos do vestuário e acessórios (-6,4%) e de produtos têxteis (-4,2%). Por outro lado, entre as dezoito atividades que apontaram expansão na produção, produtos químicos (7,9%), equipamentos de informática, produtos eletrônicos e ópticos (13,7%), veículos automotores, reboques e carrocerias (4,0%) e máquinas e equipamentos (6,4%) exerceram os principais impactos em janeiro de 2024, com a primeira eliminando o recuo de 6,2% registrado no mês anterior; a segunda acumulando expansão de 31,6% em dois meses consecutivos de crescimento na produção; a terceira intensificando o avanço verificado em dezembro último (2,8%); e a quarta eliminando a perda de 3,1% acumulada nos dois últimos meses de 2023. Vale destacar também os avanços assinalados pelos ramos de bebidas (4,8%), de impressão e reprodução de gravações (20,5%), de metalurgia (1,9%), de máquinas, aparelhos e materiais elétricos (3,5%), de produtos

farmoquímicos e farmacêuticos (3,4%), de artefatos de couro, artigos para viagem e calçados (4,4%), de manutenção, reparação e instalação de máquinas e equipamentos (4,2%) e de produtos de madeira (5,4%).

Entre as grandes categorias econômicas, ainda na comparação com o mês imediatamente anterior, bens intermediários (-2,4%) e bens de consumo semi e não duráveis (-1,0%) assinalaram as taxas negativas nesse mês, com a primeira interrompendo quatro meses seguidos de avanço na produção, período em que acumulou expansão de 5,0%; e a segunda marcando o primeiro resultado negativo desde outubro de 2023 (-0,2%). Por outro lado, os setores produtores de bens de consumo duráveis (1,4%) e de bens de capital (5,2%) apontaram os resultados positivos em janeiro de 2024, com o primeiro registrando crescimento de 7,8% em dois meses consecutivos de avanço na produção; e o último eliminando a redução de 4,8% acumulada no período setembro-dezembro de 2023.

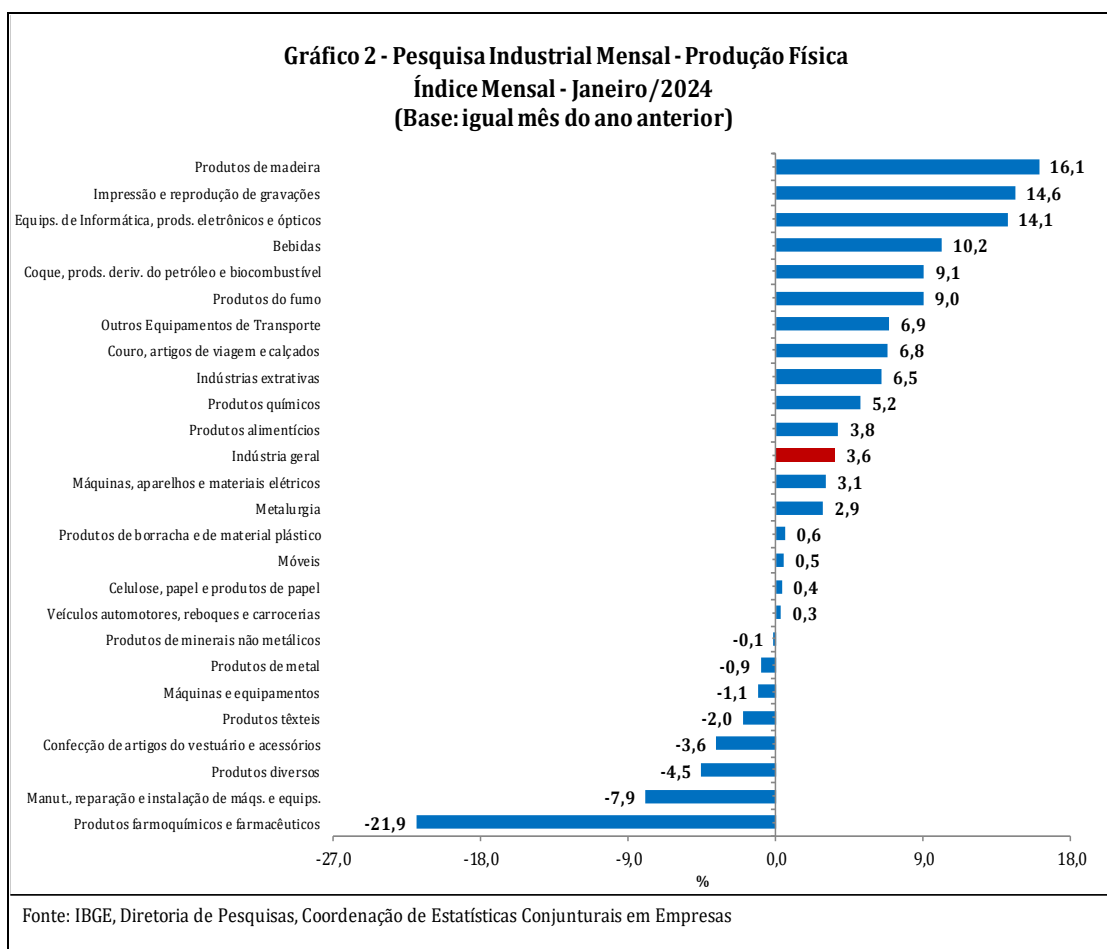


Ainda na série com ajuste sazonal, a evolução do índice de média móvel trimestral para o total da indústria mostrou variação positiva de 0,2% no trimestre encerrado em janeiro de 2024 frente ao nível do mês anterior, permanecendo, dessa forma, com a trajetória predominantemente ascendente

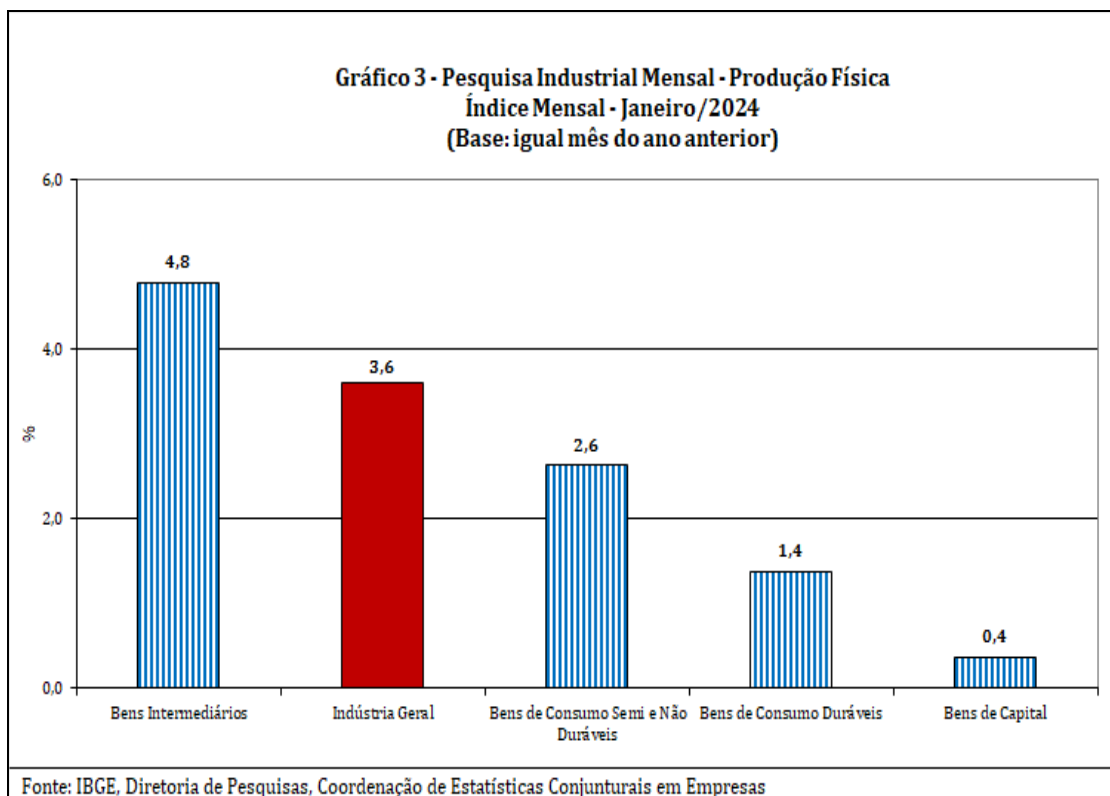
iniciada em fevereiro de 2023. Entre as grandes categorias econômicas, ainda em relação ao movimento deste índice na margem, bens de consumo duráveis (1,5%) apontou o crescimento mais acentuado em janeiro de 2024 e intensificou o avanço registrado em dezembro último (0,4%). Os setores produtores de bens de capital (1,0%) e de bens intermediários (0,3%) também assinalaram resultados positivos em janeiro de 2024, com o primeiro interrompendo dois meses consecutivos de queda na produção, período em que acumulou perda de 2,3%; e o segundo mantendo a trajetória ascendente iniciada em agosto de 2023. Por outro lado, o segmento de bens de consumo semi e não duráveis, ao recuar 0,3%, mostrou o único resultado negativo nesse mês e permaneceu com a trajetória predominantemente descendente iniciada em setembro de 2023.

Na comparação com igual mês do ano anterior, o setor industrial assinalou avanço de 3,6% em janeiro de 2024, com resultados positivos em quatro das quatro grandes categorias econômicas, 17 dos 25 ramos, 46 dos 80 grupos e 49,8% dos 789 produtos pesquisados. Vale citar que janeiro de 2024 (22 dias) teve o mesmo número de dias úteis do que igual mês do ano anterior (22). Entre as atividades, as principais influências positivas no total da indústria foram registradas por coque, produtos derivados do petróleo e biocombustíveis (9,1%), indústrias extrativas (6,5%) e produtos alimentícios (3,8%), impulsionadas, principalmente, pela maior produção dos itens óleo diesel, gasolina automotiva, querosenes de aviação e óleos combustíveis, na primeira; minérios de ferro, óleos brutos de petróleo e minérios de cobre e seus concentrados (em bruto ou beneficiados), na segunda; e carnes de bovinos frescas ou refrigeradas, tortas, bagaços e farelos da extração do óleo de soja, sucos concentrados de laranja, complementos alimentares e suplementos vitamínicos e minerais, óleo de soja refinado e em bruto, açúcar refinado de cana-de-açúcar e carnes e miudezas de aves congeladas, na terceira. Vale destacar também as contribuições positivas assinaladas pelos ramos de produtos químicos (5,2%), de bebidas (10,2%), de equipamentos de informática, produtos eletrônicos e ópticos (14,1%), de produtos de madeira (16,1%), de metalurgia (2,9%), de outros equipamentos de transporte (6,9%), de artefatos de couro, artigos para viagem e calçados (6,8%), de impressão e reprodução

de gravações (14,6%) e de máquinas, aparelhos e materiais elétricos (3,1%). Por outro lado, ainda na comparação com janeiro de 2023, entre as oito atividades que apontaram redução na produção, produtos farmoquímicos e farmacêuticos (-21,9%) exerceu a maior influência na formação da média da indústria, pressionada, em grande medida, pela menor produção de medicamentos. Outros impactos negativos importantes foram assinalados por manutenção, reparação e instalação de máquinas e equipamentos (-7,9%) e confecção de artigos do vestuário e acessórios (-3,6%).



Ainda no confronto com igual mês do ano anterior, bens intermediários (4,8%) assinalou, em janeiro de 2024, a expansão mais acentuada entre as grandes categorias econômicas. Os setores produtores de bens de consumo semi e não duráveis (2,6%), de bens de consumo duráveis (1,4%) e de bens de capital (0,4%) registraram as demais taxas positivas nesse mês.



O setor produtor de bens intermediários cresceu 4,8% em janeiro de 2024 frente a igual período do ano anterior, sexta taxa positiva consecutiva nesse tipo de comparação e a mais intensa desde junho de 2021 (10,9%). O resultado desse mês foi explicado, principalmente, pelos avanços nos produtos associados às atividades de coque, produtos derivados do petróleo e biocombustíveis (10,1%), de indústrias extrativas (6,5%), de produtos alimentícios (5,1%), de produtos químicos (4,1%), de metalurgia (2,9%), de veículos automotores, reboques e carrocerias (2,9%), de máquinas e equipamentos (2,4%) e de celulose, papel e produtos de papel (0,9%), enquanto as pressões negativas foram registradas por produtos têxteis (-3,7%), produtos de metal (-1,4%), produtos de minerais não metálicos (-0,1%) e produtos de borracha e de material plástico (-0,1%). Ainda nessa categoria econômica, vale citar também os resultados positivos assinalados pelos grupamentos de insumos típicos para construção civil (4,2%), que intensificou o avanço de 2,4% registrado em dezembro de 2023, quando interrompeu vinte e sete meses consecutivos de taxas negativas nesse tipo de comparação; e de embalagens (2,9%), que apontou o quarto mês seguido de crescimento na produção.

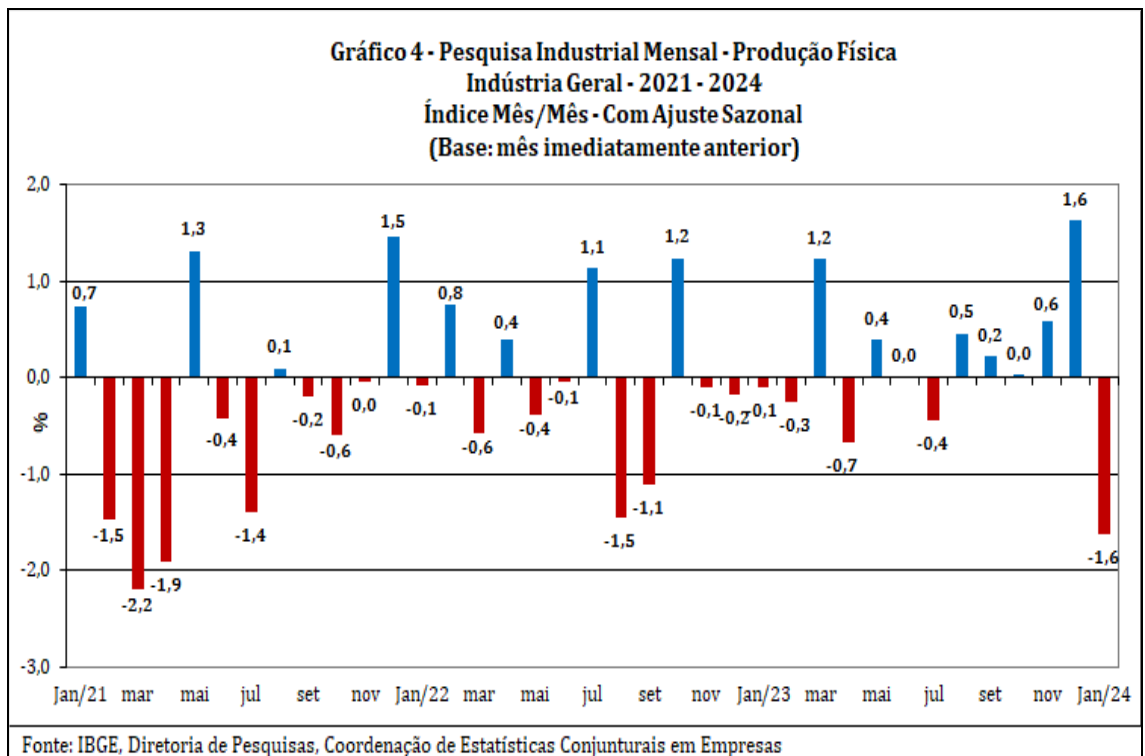
A produção de bens de consumo semi e não duráveis mostrou expansão de 2,6% em janeiro de 2024 frente a igual período do ano anterior, após interromper em dezembro de 2023 (-0,3%) quatro meses consecutivos de taxas positivas nesse tipo de comparação. O desempenho positivo nesse mês foi explicado, principalmente, pelo avanço observado no grupamento de alimentos e bebidas elaborados para consumo doméstico (5,2%), impulsionado, em grande parte, pela maior produção de carnes de bovinos frescas ou refrigeradas, refrigerantes, cervejas e chope, sucos concentrados de laranja, complementos alimentares e suplementos vitamínicos e minerais, óleo de soja refinado, açúcar refinado de cana-de-açúcar e carnes e miudezas de aves congeladas. Vale citar também os resultados positivos registrados pelos grupamentos de carburantes (6,3%), de semiduráveis (1,4%) e de alimentos e bebidas básicos para consumo doméstico (15,7%), influenciados, principalmente, pela maior produção dos itens gasolina automotiva, no primeiro; telefones celulares, sandálias e chinelos de material sintético, calçados femininos de material sintético e de couro, camisetas, blusas, camisas e semelhantes (de malha ou não), bermudas, jardineiras, *shorts* e semelhantes (de malha ou não), calçados para esportes de couro, calças compridas de uso masculino, roupas de cama e de banho, artefatos de alumínio para uso doméstico, vestidos (de malha ou não) e vestuário infantil e seus acessórios, no segundo; e filés e outras carnes de peixes frescos, refrigerados ou congelados e peixes congelados, no terceiro. Por outro lado, o grupamento de não duráveis (-5,5%) assinalou o único impacto negativo nesse mês, pressionado, em grande medida, pela menor produção de medicamentos.

Ainda no confronto com igual mês do ano anterior, o segmento de bens de consumo duráveis avançou 1,4% em janeiro de 2024, interrompendo, dessa forma, quatro meses consecutivos de queda na produção: dezembro (-0,9%), novembro (-8,6%), outubro (-3,0%) e setembro (-3,0%) de 2023. Nesse mês, o setor foi impulsionado, em grande medida, pela expansão observada nos grupamentos de eletrodomésticos da "linha marrom" (16,8%) e de outros eletrodomésticos (53,3%). Vale citar também a maior fabricação de eletrodomésticos da "linha branca" (2,1%) e de motocicletas (14,1%). Por

outro lado, o impacto negativo mais importante veio da menor produção de automóveis (-11,1%).

O setor produtor de bens de capital mostrou variação positiva de 0,4% em janeiro de 2024 frente a igual período do ano anterior e interrompeu nove meses de taxas negativas consecutivas nesse tipo de comparação. Na formação do índice desse mês, o segmento foi influenciado, principalmente, pelos avanços observados nos grupamentos de bens de capital de uso misto (30,9%), para equipamentos de transporte (3,0%) e para fins industriais (2,6%). Por outro lado, os principais impactos negativos foram registrados pelos grupamentos de bens de capital agrícolas (-14,7%), para energia elétrica (-10,4%) e para construção (-17,5%).

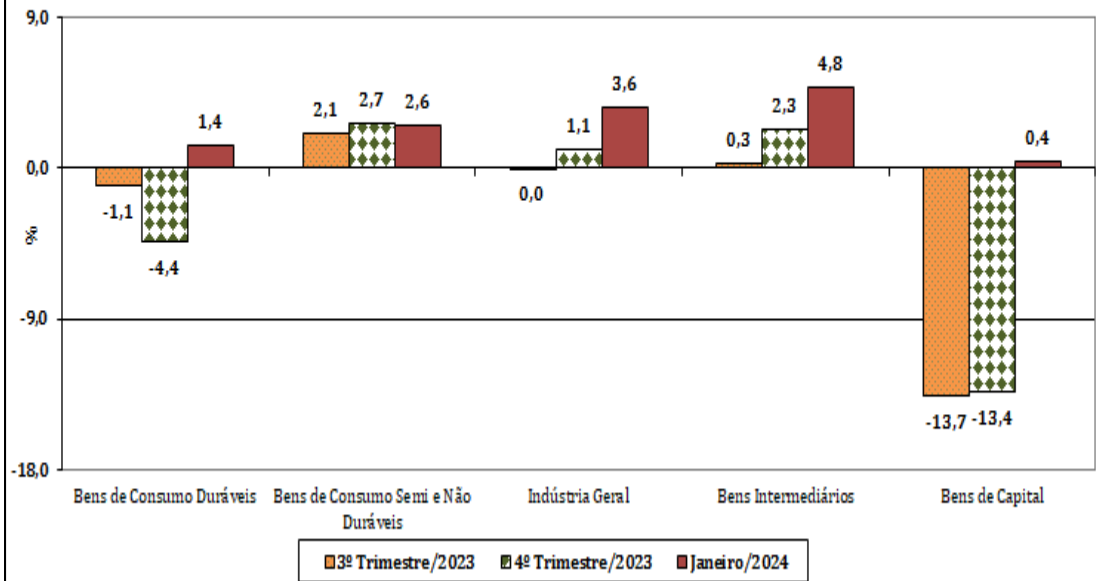
Em síntese, o setor industrial, ao recuar 1,6% em janeiro de 2024 frente ao mês imediatamente anterior, na série com ajuste sazonal, marcou a queda mais intensa desde abril de 2021 (-1,9%) e interrompeu dois meses consecutivos de taxas positivas: dezembro (1,6%) e novembro de 2023 (0,6%). Contudo, no índice desse mês, verifica-se comportamento positivo de perfil disseminado, uma vez que 18 das 25 atividades industriais pesquisadas apontaram crescimento na produção. Vale destacar que, com esses resultados, a produção industrial se encontra 0,8% abaixo do patamar pré-pandemia (fevereiro de 2020) e 17,5% abaixo do nível recorde alcançado em maio de 2011.



No confronto com igual mês do ano anterior, a atividade industrial, ao avançar 3,6% em janeiro de 2024, marcou o sexto mês seguido de crescimento na produção e a taxa positiva mais elevada desde junho de 2021 (12,1%) nesse tipo de comparação. Vale destacar que, no índice desse mês, observa-se pela primeira vez desde agosto de 2022, perfil disseminado de taxas positivas, alcançando dezessete dos 25 ramos industriais pesquisados.

Com a maior frequência e intensidade dos resultados positivos no índice mensal nos últimos meses, o total da indústria, permanece mostrando aumento no ritmo de produção, passando de um avanço de 1,1% no último trimestre de 2023 para uma expansão de 3,6% no primeiro mês de 2024, ambas as comparações contra igual período do ano anterior. Entre as categorias econômicas, esse movimento de ganho foi registrado por bens de capital (de -13,4% para 0,4%), bens de consumo duráveis (de -4,4% para 1,4%) e bens intermediários (de 2,3% para 4,8%). Por outro lado, o setor produtor de bens de consumo semi e não duráveis (de 2,7% para 2,6%) foi o único que assinalou perda de dinamismo entre os dois períodos.

Gráfico 5 - Pesquisa Industrial Mensal - Produção Física
Indicadores da Produção Industrial
 (Base: igual período do ano anterior)



Fonte: IBGE, Diretoria de Pesquisas, Coordenação de Estatísticas Conjunturais em Empresas

Tabela 1
Indicadores da Produção Industrial por Grandes Categorias Econômicas
Brasil - Janeiro de 2024

Grandes Categorias Econômicas	Variação (%)			
	Janeiro 2024 / Dezembro 2023*	Janeiro 2024 / Janeiro 2023	Acumulado Janeiro-Janeiro	Acumulado nos Últimos 12 Meses
Bens de Capital	5,2	0,4	0,4	-10,6
Bens Intermediários	-2,4	4,8	4,8	0,9
Bens de Consumo	-1,5	2,5	2,5	1,7
Duráveis	1,4	1,4	1,4	0,4
Semiduráveis e não Duráveis	-1,0	2,6	2,6	1,9
Indústria Geral	-1,6	3,6	3,6	0,4

Fonte: IBGE, Diretoria de Pesquisas, Coordenação de Estatísticas Conjunturais em Empresas

*série com ajuste sazonal

Composição da Taxa de Crescimento da Indústria Geral ⁽¹⁾ (p.p.) - Brasil

Janeiro de 2024

Atividades de Indústria	Janeiro 2024 / Janeiro 2023	Acumulado Janeiro-Janeiro	Acumulado nos Últimos 12 Meses
Indústrias Extrativas	1,02	1,02	1,08
Produtos Alimentícios	0,59	0,59	0,55
Bebidas	0,34	0,34	0,04
Produtos do Fumo	0,02	0,02	0,02
Produtos Têxteis	-0,03	-0,03	0,01
Confecção de Artigos do Vestuário e Acessórios	-0,06	-0,06	-0,13
Couro, Artigos para Viagem e Calçados	0,09	0,09	-0,04
Produtos de Madeira	0,16	0,16	-0,04
Celulose, Papel e Produtos de Papel	0,01	0,01	-0,07
Impressão e Reprodução de Gravações	0,08	0,08	0,06
Coque, Produtos Derivados do Petróleo e Biocombustíveis	1,16	1,16	0,93
Produtos Químicos	0,38	0,38	-0,39
Produtos Farmoquímicos e Farmacêuticos	-0,52	-0,52	-0,10
Produtos de Borracha e de Material Plástico	0,02	0,02	0,03
Minerais Não Metálicos	0,00	0,00	-0,14
Metalurgia	0,14	0,14	-0,12
Produtos de Metal - exclusive Máquinas e Equipamentos	-0,03	-0,03	-0,10
Equipamentos de Informática, Produtos Eletrônicos e Outros	0,26	0,26	-0,19
Máquinas, Aparelhos e Materiais Elétricos	0,07	0,07	-0,21
Máquinas e Equipamentos	-0,04	-0,04	-0,28
Veículos Automotores, Reboques e Carrocerias	0,02	0,02	-0,45
Outros Equipamentos de Transporte	0,09	0,09	0,10
Móveis	0,01	0,01	-0,02
Produtos Diversos	-0,05	-0,05	-0,10
Manutenção, Reparação e Instalação de Máquinas e Equipamentos.	-0,14	-0,14	-0,04
Indústria Geral	3,6	3,6	0,4

Fonte: IBGE, Diretoria de Pesquisas, Coordenação de Estatísticas Conjunturais em Empresas

⁽¹⁾ $C = (I_g - 100) \cdot K$, onde: C=Participação da atividade na formação do total da taxa de crescimento, I_g =Indicador da atividade e K= peso da atividade no total da Indústria Geral.

Composição da Taxa de Crescimento da Indústria Geral (1) (p.p.) - Brasil

Janeiro de 2024

Categories Econômicas	Janeiro 2024 / Janeiro 2023	Acumulado Janeiro-Janeiro	Acumulado nos Últimos 12 Meses
1 - Bens de Capital (BK)	0,02	0,02	-0,64
2 - Bens Intermediários (BI)	2,95	2,95	0,53
3 - Bens de Consumo (BC) - (31+32)	0,77	0,77	0,55
31 - Bens de Consumo Duráveis (BCD)	0,06	0,06	0,02
32 - Bens de Consumo Semi e Não-Duráveis (BCND)	0,71	0,71	0,53
Bens Não Especificados Anteriormente	-0,14	-0,14	-0,04
Indústria Geral	3,6	3,6	0,4

Fonte: IBGE, Diretoria de Pesquisas, Coordenação de Estatísticas Conjunturais em Empresas

⁽¹⁾ $C=(I_g - 100) \cdot K$, onde: C=Participação da atividade na formação do total da taxa de crescimento, I_g =Indicador da atividade e K= peso da atividade no total da Indústria Geral.

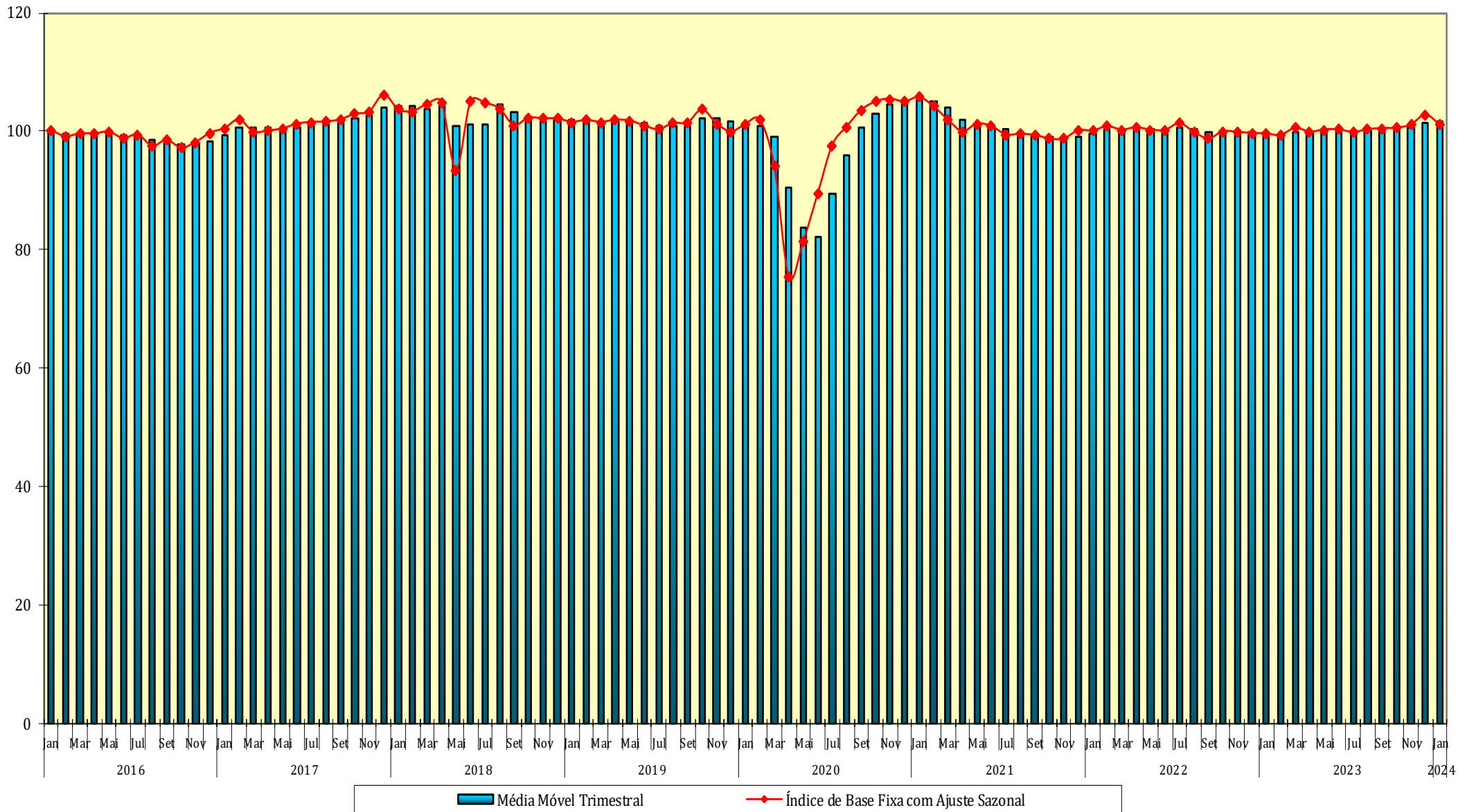
Índices de Média Móvel Trimestral* / 2021-2024

Ano / Mês	Bens de Capital	Bens Intermediários	Bens de Consumo		Indústria Geral	
			Duráveis	Semiduráveis e Não Duráveis		
2021	Jan	98,01820	103,35191	123,98521	107,47282	105,33603
	Fev	99,70225	103,00659	120,83340	107,29867	104,90853
	Mar	98,79700	102,35035	114,83164	104,98926	103,88607
	Abr	99,46752	101,60819	112,13592	101,26220	101,95802
	Mai	98,38494	101,36948	106,99251	98,83356	100,98581
	Jun	99,90031	101,17310	105,83047	98,63199	100,63212
	Jul	101,32627	101,00709	101,75571	98,79227	100,45722
	Ago	101,81093	100,76249	98,44390	98,32212	99,87640
	Set	101,57833	100,56039	94,52685	98,66013	99,37867
	Out	99,91405	100,00289	91,46630	98,76121	99,14938
	Nov	100,24846	99,25132	93,99177	98,75130	98,87761
	Dez	100,89867	99,04489	98,61642	98,62683	99,14877
2022	Jan	98,98363	99,72246	99,37945	98,62040	99,59037
	Fev	99,67889	100,86977	98,19038	99,08039	100,29442
	Mar	99,75673	101,49985	94,32969	98,11276	100,32184
	Abr	102,17754	101,90573	95,89973	98,55347	100,50832
	Mai	102,73811	100,88135	96,71260	99,24277	100,31320
	Jun	101,98643	99,73723	100,10775	101,21793	100,29619
	Jul	101,06901	99,23377	101,01469	102,78427	100,52578
	Ago	101,07143	99,24685	103,03960	102,56817	100,39679
	Set	100,58472	99,27287	102,22829	101,35228	99,91612
	Out	99,56585	99,14267	102,96125	99,55222	99,46291
	Nov	98,38493	99,51684	103,70755	98,76820	99,46469
	Dez	97,92665	99,86224	103,39125	99,50747	99,77793
2023	Jan	95,54803	99,49949	103,65023	100,35292	99,65434
	Fev	92,90895	99,23083	102,23723	101,12254	99,48262
	Mar	93,79162	99,52230	102,28045	101,09992	99,77469
	Abr	93,83456	100,00577	100,68654	101,15148	99,87152
	Mai	94,07904	100,39034	102,93597	100,99760	100,18044
	Jun	90,69030	100,31661	102,43090	101,28953	100,08607
	Jul	89,10258	100,13739	102,29485	101,71739	100,07220
	Ago	87,68227	99,85620	101,52604	103,12011	100,07971
	Set	86,36330	99,88121	101,27354	103,65324	100,15843
	Out	87,09526	100,23056	101,76213	103,61113	100,39098
	Nov	85,89185	101,23687	98,66461	102,96674	100,66718
	Dez	85,12272	102,65543	99,04997	102,95832	101,41517
2024	Jan	85,94184	102,98799	100,56468	102,67682	101,60176

Fonte: IBGE, Diretoria de Pesquisas, Coordenação de Estatísticas Conjunturais em Empresas

*Séries com ajuste sazonal

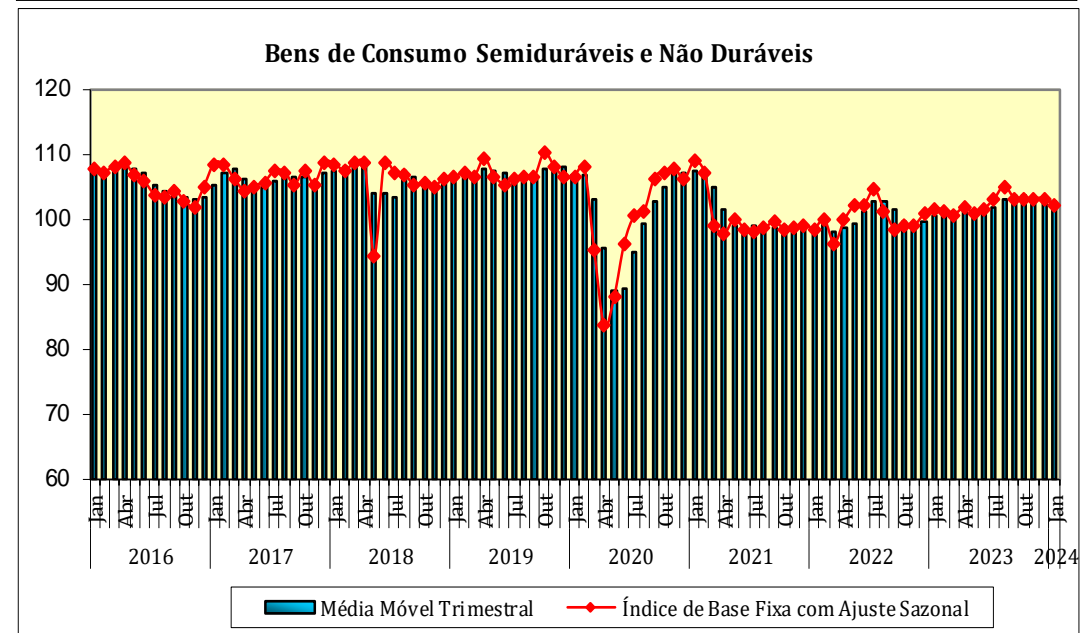
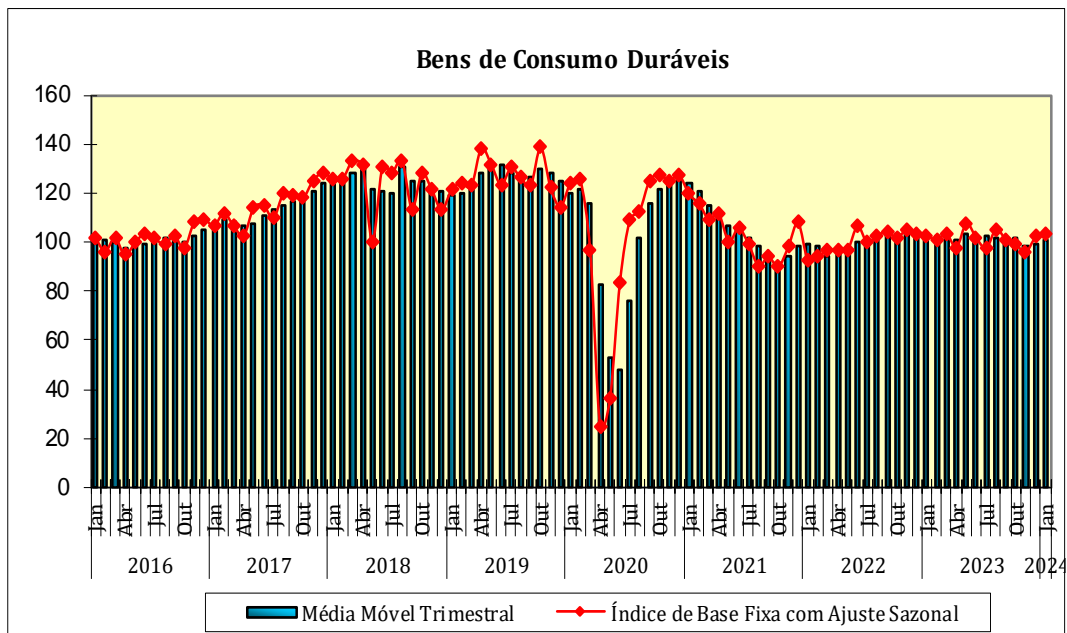
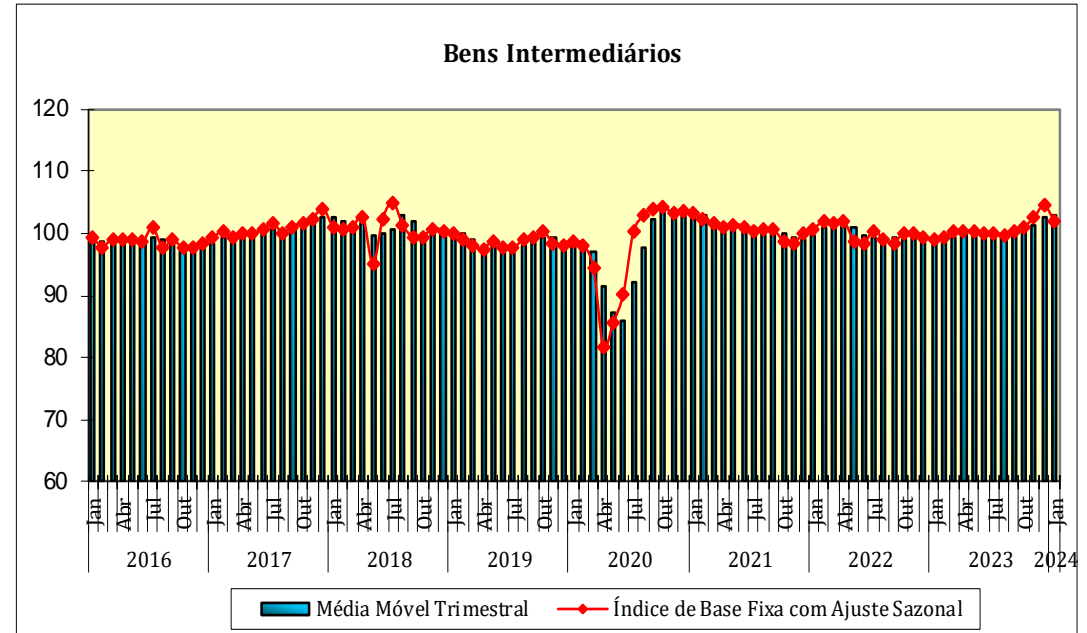
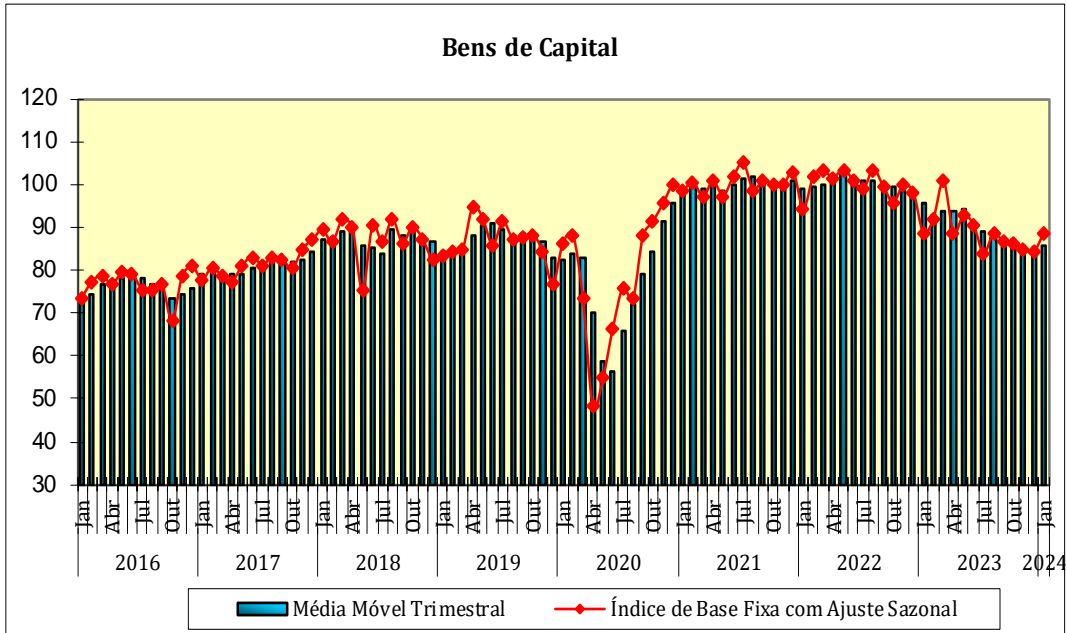
Indústria Geral
Índice de Base Fixa Mensal x Índice de Média Móvel Trimestral
Séries com Ajuste Sazonal - 2016-2024



Fonte: IBGE, Diretoria de Pesquisas, Coordenação de Estatísticas Conjunturais em Empresas

* Série com ajuste sazonal

Categorias Econômicas
Índice de Base Fixa Mensal x Índice de Média Móvel Trimestral
Séries com Ajuste Sazonal - 2016-2024



Fonte: IBGE, Diretoria de Pesquisas, Coordenação de Estatísticas Conjunturais em Empresas

Pesquisa Industrial Mensal - Produção Física
Indicadores da Produção Industrial, segundo as Seções e Atividades de Indústria (Número índice)
Brasil - 2024

Seções e Atividades de Indústria	Base fixa mensal (1)			Mensal (2)			Acumulado (3)			Últimos 12 meses (4)		
	Nov	Dez	Jan	Nov	Dez	Jan	Jan-Nov	Jan-Dez	Jan-Jan	Até-Nov	Até-Dez	Até-Jan
1- Indústria geral	102,67349	92,87980	93,63858	1,3	1,0	3,6	0,1	0,2	3,6	0,0	0,2	0,4
2 - Indústrias extrativas	112,38603	118,83847	104,15500	14,5	17,0	6,5	6,1	7,0	6,5	5,2	7,0	7,4
3 - Indústrias de transformação	101,01771	88,45441	91,84575	- 0,9	- 2,1	3,1	- 0,9	- 1,0	3,1	- 0,9	- 1,0	- 0,8
3.10 - Fabricação de produtos alimentícios	106,75594	96,57779	95,97945	4,7	0,8	3,8	3,9	3,7	3,8	4,5	3,7	3,6
3.11 - Fabricação de bebidas	114,58646	114,81840	110,14413	5,4	3,8	10,2	0,6	0,9	10,2	0,5	0,9	1,4
3.12 - Fabricação de produtos do fumo	67,45850	56,49758	59,06502	10,5	19,2	9,0	3,9	4,5	9,0	3,2	4,5	4,7
3.13 - Fabricação de produtos têxteis	105,48139	75,15031	88,84509	9,6	2,9	- 2,0	0,8	0,9	- 2,0	- 0,2	0,9	1,1
3.14 - Confecção de artigos do vestuário e acessórios	105,05466	76,04581	75,88574	- 3,5	6,4	- 3,6	- 7,8	- 7,0	- 3,6	- 7,9	- 7,0	- 6,7
3.15 - Preparação de couros e fabricação de artefatos de couro, artigos para viagem e calçados	108,59243	78,25427	88,22914	- 1,9	0,0	6,8	- 3,1	- 2,9	6,8	- 3,2	- 2,9	- 2,4
3.16 - Fabricação de produtos de madeira	97,85910	87,36818	97,83252	10,6	9,2	16,1	- 8,1	- 6,9	16,1	- 9,9	- 6,9	- 3,8
3.17 - Fabricação de celulose, papel e produtos de papel	97,85325	99,37559	99,22618	- 2,8	- 1,5	0,4	- 2,0	- 1,9	0,4	- 1,7	- 1,9	- 1,8
3.18 - Impressão e reprodução de gravações	101,99817	81,09570	99,21926	- 14,2	- 21,0	14,6	10,4	7,7	14,6	9,2	7,7	10,8
3.19 - Fabricação de coque, de produtos derivados do petróleo e de biocombustíveis	107,85002	99,62306	93,29931	11,6	7,8	9,1	6,0	6,1	9,1	5,5	6,1	6,9
3.20 Fabricação de produtos químicos	101,49507	82,87256	94,87870	- 0,3	- 7,8	5,2	- 5,7	- 5,9	5,2	- 5,5	- 5,9	- 5,3
3.21 - Fabricação de produtos farmoquímicos e farmacêuticos	96,09881	69,89905	68,81427	- 19,0	- 35,9	- 21,9	2,7	- 0,8	- 21,9	5,6	- 0,8	- 4,2
3.22 - Fabricação de produtos de borracha e de material plástico	103,24157	89,19952	98,29369	1,9	2,3	0,6	1,1	1,2	0,6	0,9	1,2	0,8
3.23 - Fabricação de produtos de minerais não-metálicos	93,29040	83,75606	86,54822	- 0,7	1,0	- 0,1	- 6,6	- 6,1	- 0,1	- 7,3	- 6,1	- 5,3
3.24 - Metalurgia	96,59343	79,43865	93,77695	- 6,1	- 1,3	2,9	- 3,0	- 2,9	2,9	- 3,3	- 2,9	- 2,4
3.25 - Fabricação de produtos de metal, exceto máquinas e equipamentos	97,46729	86,82766	92,06971	- 1,9	- 3,7	- 0,9	- 3,2	- 3,3	- 0,9	- 2,9	- 3,3	- 3,2
3.26 - Fabricação de equipamentos de informática, produtos eletrônicos e ópticos	72,34927	65,35955	93,18444	- 22,4	- 12,7	14,1	- 10,9	- 11,0	14,1	- 11,2	- 11,0	- 9,3
3.27 - Fabricação de máquinas, aparelhos e materiais elétricos	92,46424	81,68407	87,87704	- 8,7	- 6,0	3,1	- 10,5	- 10,1	3,1	- 10,0	- 10,1	- 9,5
3.28 - Fabricação de máquinas e equipamentos	90,34625	76,00420	83,25885	- 10,2	- 10,1	- 1,1	- 7,0	- 7,2	- 1,1	- 7,1	- 7,2	- 7,2
3.29 - Fabricação de veículos automotores, reboques e carrocerias	93,91565	79,79744	80,47628	- 15,1	- 11,2	0,3	- 6,8	- 7,1	0,3	- 6,2	- 7,1	- 7,3
3.30 - Fabricação de outros equipamentos de transporte, exceto veículos automotores	109,54433	92,16304	113,13170	0,6	10,4	6,9	9,8	9,8	6,9	10,5	9,8	8,4
3.31 - Fabricação de móveis	112,61493	91,30147	92,07328	0,9	- 3,8	0,5	- 1,1	- 1,3	0,5	- 1,3	- 1,3	- 1,9
3.32 - Fabricação de produtos diversos	88,86100	76,09559	77,70724	- 16,4	5,9	- 4,5	- 8,9	- 8,0	- 4,5	- 9,8	- 8,0	- 7,9
3.33 - Manutenção, reparação e instalação de máquinas e equipamentos	96,05770	87,96168	90,11566	- 0,1	- 10,9	- 7,9	- 1,2	- 2,0	- 7,9	- 2,0	- 2,0	- 2,4

Fonte: IBGE, Diretoria de Pesquisas, Coordenação de Estatísticas Conjunturais em Empresas

Nota: Ponderação PIA-2019, sem ajuste sazonal

(1) Base: média de 2022 = 100

(2) Base: igual mês do ano anterior = 100

(3) Base: igual período do ano anterior = 100

(4) Base: últimos doze meses anteriores = 100

Pesquisa Industrial Mensal - Produção Física
Indicadores da Produção Industrial, segundo as Grandes Categorias Econômicas (Número índice)
Brasil - 2024

Grandes Categorias Econômicas	Base fixa mensal (1)			Mensal (2)			Acumulado (3)			Últimos 12 meses (4)		
	Nov	Dez	Jan	Nov	Dez	Jan	Jan-Nov	Jan-Dez	Jan-Jan	Até-Nov	Até-Dez	Até-Jan
1 Bens de capital	86,97605	74,83892	77,88242	- 14,8	- 15,9	0,4	- 10,7	- 11,1	0,4	- 10,2	- 11,1	- 10,6
110 Bens de capital, exceto equipamentos de transporte industrial	85,14112	73,91146	79,67455	- 15,2	- 14,2	- 0,9	- 11,3	- 11,5	- 0,9	- 11,1	- 11,5	- 10,9
120 Equipamentos de transporte industrial	92,61625	77,68974	72,37375	- 13,5	- 20,7	5,0	- 8,8	- 9,8	5,0	- 7,6	- 9,8	- 9,7
2 Bens intermediários	101,96257	95,07358	96,38968	2,6	3,7	4,8	0,1	0,4	4,8	0,1	0,4	0,9
210 Alimentos e bebidas básicos, destinados principalmente à indústria	108,32595	89,29628	84,27063	2,1	- 1,8	4,3	1,8	1,5	4,3	2,0	1,5	3,7
220 Alimentos e bebidas elaborados, destinados principalmente à indústria	110,72675	85,44545	74,88441	11,8	12,5	5,7	8,7	9,0	5,7	9,1	9,0	8,8
230 Insumos industriais básicos	108,07628	120,62811	95,76746	13,1	18,6	7,3	6,3	7,3	7,3	5,3	7,3	7,5
240 Insumos industriais elaborados	98,39093	85,44549	94,10785	- 2,1	- 3,2	2,1	- 3,4	- 3,4	2,1	- 3,6	- 3,4	- 3,0
250 Combustíveis e lubrificantes básicos	113,69849	113,48323	110,01968	16,0	14,7	5,6	5,5	6,2	5,6	5,0	6,2	6,8
260 Combustíveis e lubrificantes elaborados - exceto gasolinas para automóvel	102,49367	106,25819	107,75256	6,1	4,1	11,7	3,3	3,4	11,7	3,2	3,4	4,9
270 Peças e acessórios para bens de capital	86,78691	74,22047	82,41372	- 10,0	- 10,8	1,0	- 9,1	- 9,2	1,0	- 8,5	- 9,2	- 8,4
280 Peças e acessórios para equipamentos de transporte	92,15808	77,37090	92,15602	- 14,5	- 5,8	3,5	- 6,5	- 6,4	3,5	- 5,5	- 6,4	- 6,5
3 Bens de consumo	107,33180	92,23807	91,59873	2,0	- 0,4	2,5	2,1	1,9	2,5	2,0	1,9	1,7
31 Bens de consumo duráveis	102,27514	87,53078	91,21153	- 8,6	- 0,9	1,4	1,4	1,2	1,4	1,0	1,2	0,4
311 Bens de consumo duráveis - exceto automóveis para passageiros e equipamentos de transporte não industrial	98,54599	84,21439	101,40397	- 10,7	0,5	10,8	- 0,1	- 0,1	10,8	- 0,5	- 0,1	0,2
312 Automóveis para passageiros	103,84390	89,16773	76,44613	- 8,0	- 7,1	- 11,1	1,3	0,6	- 11,1	0,8	0,6	- 1,1
313 Equipamentos de transporte não industrial	116,30477	98,55204	115,92749	0,0	39,9	11,3	11,5	13,2	11,3	11,3	13,2	11,0
32 Bens de consumo semiduráveis e não duráveis	108,13322	92,98413	91,66010	3,7	- 0,3	2,6	2,3	2,1	2,6	2,2	2,1	1,9
321 Bens de consumo semiduráveis	102,77692	74,14772	80,79333	- 3,2	2,5	1,4	- 8,0	- 7,4	1,4	- 8,4	- 7,4	- 7,0
322 Bens de consumo não duráveis	102,64847	83,20273	87,13922	- 6,7	- 16,0	- 5,5	2,4	0,9	- 5,5	3,6	0,9	- 0,4
323 Alimentos e bebidas básicos, destinados principalmente ao consumo doméstico	123,65552	109,17493	114,65143	29,0	14,2	15,7	8,0	8,5	15,7	-	8,5	10,0
324 Alimentos e bebidas elaborados, destinados principalmente ao consumo doméstico	108,49287	104,28206	105,06465	3,6	- 0,4	5,2	2,3	2,0	5,2	2,2	2,0	2,1
325 Gasolinas para automóvel (motor spirit)	118,14482	90,60057	69,82147	24,9	21,3	6,3	11,4	12,0	6,3	10,5	12,0	12,2
9 Bens não especificados anteriormente	95,85139	90,38456	89,29734	- 0,6	- 8,2	- 7,9	- 1,3	- 1,8	- 7,9	- 2,1	- 1,8	- 2,2

Fonte: IBGE, Diretoria de Pesquisas, Coordenação de Estatísticas Conjunturais em Empresas

Nota: Ponderação PIA-2019, sem ajuste sazonal

(1) Base: média de 2022 = 100

(2) Base: igual mês do ano anterior = 100

(3) Base: igual período do ano anterior = 100

(4) Base: últimos doze meses anteriores = 100

Pesquisa Industrial Mensal - Produção Física

Indicadores da Produção Industrial, segundo os Grupos e Classes Industriais Selecionados (Número índice)

Brasil - 2024

Grupos e Classes Industriais Selecionados	Base fixa mensal (1)			Mensal (2)			Acumulado (3)			Últimos 12 meses (4)		
	Nov	Dez	Jan	Nov	Dez	Jan	Jan-Nov	Jan-Dez	Jan-Jan	Até-Nov	Até-Dez	Até-Jan
10.1 Abate e fabricação de produtos de carne	104,44350	102,56736	108,27552	7,0	- 0,5	6,2	3,9	3,5	6,2	3,7	3,5	3,6
10.11 Abate de reses, exceto suínos	117,91555	112,29090	115,55434	21,8	8,1	17,7	7,0	7,1	17,7	6,6	7,1	8,7
10.12 Abate de suínos, aves e outros pequenos animais	98,91693	98,79071	105,69831	0,0	- 4,9	0,5	3,3	2,6	0,5	3,5	2,6	1,9
10.13 Fabricação de produtos de carne	92,61610	92,45989	98,85907	1,6	- 1,4	5,8	- 4,0	- 3,8	5,8	- 5,9	- 3,8	- 4,3
10.2 Preservação do pescado e fabricação de produtos do pescado	113,59806	102,51078	108,42978	4,0	- 4,7	- 7,3	5,1	4,2	- 7,3	7,4	4,2	1,9
10.3 Fabricação de conservas de frutas, legumes e outros vegetais	124,62752	108,64227	115,00717	- 5,4	- 13,5	7,9	7,3	5,1	7,9	9,0	5,1	4,5
10.4 Fabricação de óleos e gorduras vegetais e animais	94,18475	96,59239	92,06648	2,5	4,7	9,3	2,3	2,5	9,3	1,5	2,5	2,8
10.41 Fabricação de óleos vegetais em bruto, exceto óleo de milho	96,41730	97,83506	92,84084	4,4	8,5	11,8	1,8	2,3	11,8	0,8	2,3	2,7
10.42 Fabricação de óleos vegetais refinados, exceto óleo de milho	87,10451	99,33974	102,65385	- 1,7	1,2	15,4	9,0	8,4	15,4	9,0	8,4	9,0
10.43 Fabricação de margarina e outras gorduras vegetais e de óleos não-comestíveis de animais	90,70743	85,34432	72,69955	- 3,4	- 11,7	- 14,3	- 4,1	- 4,7	- 14,3	- 4,1	- 4,7	- 5,3
10.5 Laticínios	109,78339	111,00867	111,95185	3,0	1,8	5,1	1,8	1,8	5,1	1,5	1,8	1,9
10.6 Moagem, fabricação de produtos amiláceos e de alimentos para animais	98,31272	94,08880	94,63633	- 3,7	- 4,9	- 2,8	0,2	- 0,2	- 2,8	0,0	- 0,2	- 0,4
10.61 Beneficiamento de arroz e fabricação de produtos do arroz	97,22070	78,90191	80,46682	- 7,4	- 15,2	- 10,2	- 0,2	- 1,4	- 10,2	0,1	- 1,4	- 1,7
10.62 Moagem de trigo e fabricação de derivados	100,55362	97,18614	89,53982	- 0,8	- 0,8	- 6,6	- 1,0	- 1,0	- 6,6	- 0,8	- 1,0	- 1,6
10.7 Fabricação e refino de açúcar	136,62917	63,04747	33,63511	27,8	44,1	18,4	19,8	20,7	18,4	20,6	20,7	21,3
10.8 Torrefação e moagem de café	101,06045	87,30257	81,48522	0,3	- 11,7	- 22,9	3,7	2,4	- 22,9	4,8	2,4	- 0,5
10.9 Fabricação de outros produtos alimentícios	104,65819	92,32601	92,48910	1,2	3,1	1,7	- 0,4	- 0,1	1,7	0,0	- 0,1	- 0,2
11.1 Fabricação de bebidas alcoólicas	110,85189	114,36788	109,09775	3,9	0,8	9,4	0,1	0,2	9,4	0,2	0,2	0,9
11.2 Fabricação de bebidas não-alcoólicas	118,70732	115,31551	111,29874	7,0	7,2	10,9	1,1	1,7	10,9	0,8	1,7	1,9
13.1 Preparação e fiação de fibras têxteis	88,56958	68,09196	75,66805	- 3,9	- 2,7	- 11,4	- 8,9	- 8,5	- 11,4	- 10,7	- 8,5	- 8,0
13.2 Tecelagem, exceto malha	116,11050	76,28655	92,34832	26,8	3,4	- 2,3	12,1	11,5	- 2,3	10,6	11,5	11,5
13.3 Fabricação de tecidos de malha	113,40611	72,99889	89,12098	13,1	20,7	4,9	1,7	2,7	4,9	0,9	2,7	2,8
13.5 Fabricação de artefatos têxteis, exceto vestuário	99,74588	77,69379	90,77479	- 0,5	- 0,8	- 0,7	- 5,7	- 5,3	- 0,7	- 5,7	- 5,3	- 5,3
14.1 Confeção de artigos do vestuário e acessórios	105,01394	76,83457	75,92186	- 3,5	7,1	- 3,0	- 8,2	- 7,3	- 3,0	- 8,5	- 7,3	- 6,9
14.2 Fabricação de artigos de malharia e tricotagem	106,80565	42,12271	74,33214	- 5,3	- 31,2	- 23,7	9,1	7,1	- 23,7	11,0	7,1	3,7
15.1 Curtimento e outras preparações de couro	104,91986	95,32688	104,79002	22,3	9,4	10,9	- 0,2	0,5	10,9	- 0,2	0,5	1,5

Fonte: IBGE, Diretoria de Pesquisas, Coordenação de Estatísticas Conjunturais em Empresas

Nota: Ponderação PIA-2019

(1) Base: média de 2022 = 100

(2) Base: igual mês do ano anterior = 100

(3) Base: igual período do ano anterior = 100

(4) Base: últimos doze meses anteriores = 100

Pesquisa Industrial Mensal - Produção Física
Indicadores da Produção Industrial, segundo os Grupos e Classes Industriais Selecionados (Número índice)
Brasil - 2024

Grupos e Classes Industriais Selecionados	Base fixa mensal (1)			Mensal (2)			Acumulado (3)			Últimos 12 meses (4)		
	Nov	Dez	Jan	Nov	Dez	Jan	Jan-Nov	Jan-Dez	Jan-Jan	Até-Nov	Até-Dez	Até-Jan
15.3 Fabricação de calçados	112,98185	78,46236	88,31016	- 1,8	- 0,7	8,3	- 1,3	- 1,2	8,3	- 1,4	- 1,2	- 0,8
16.1 Desdobramento de madeira	85,48577	74,99590	83,82206	2,1	2,2	- 1,4	- 13,8	- 12,8	- 1,4	- 15,2	- 12,8	- 11,1
16.2 Fabricação de produtos de madeira, cortiça e material trançado, exceto móveis	104,11093	93,61949	104,91155	14,6	12,3	25,0	- 5,1	- 3,9	25,0	- 7,2	- 3,9	- 0,1
17.1 Fabricação de celulose e outras pastas para a fabricação de papel	94,23745	102,23775	100,35169	- 5,3	0,1	- 1,9	- 3,3	- 3,0	- 1,9	- 2,9	- 3,0	- 3,4
17.2 Fabricação de papel, cartolina e papel-cartão	93,83977	95,23794	100,41506	- 5,9	- 6,7	3,6	- 6,1	- 6,2	3,6	- 5,5	- 6,2	- 4,7
17.3 Fabricação de embalagens de papel, cartolina, papel-cartão e papelão ondulado	105,50145	97,44339	98,57539	3,9	0,9	6,1	- 0,1	0,0	6,1	- 0,2	0,0	0,6
17.4 Fabricação de produtos diversos de papel, cartolina, papel-cartão e papelão ondulado	104,14722	97,49926	95,23833	- 0,3	- 3,6	- 2,3	4,3	3,6	- 2,3	4,3	3,6	3,1
18.1 Atividade de impressão	105,74018	84,86543	106,86712	- 17,7	- 23,3	16,7	17,0	13,3	16,7	16,0	13,3	17,2
19.2 Fabricação de produtos derivados do petróleo	104,57600	107,13452	107,75351	7,9	3,1	9,9	4,8	4,6	9,9	4,8	4,6	5,7
19.3 Fabricação de biocombustíveis	123,98769	62,59910	22,05454	30,2	74,5	- 7,3	11,5	13,4	- 7,3	11,3	13,4	12,8
20.1 Fabricação de produtos químicos inorgânicos	102,85171	91,73253	100,02517	3,6	- 1,2	0,5	0,0	- 0,1	0,5	- 1,0	- 0,1	0,3
20.12 Fabricação de intermediários para fertilizantes	79,54194	77,89432	70,79563	- 20,8	- 12,1	- 19,4	- 19,9	- 19,3	- 19,4	- 19,5	- 19,3	- 20,8
20.13 Fabricação de adubos e fertilizantes	113,87285	94,31238	111,38401	14,3	- 1,6	5,2	8,6	7,8	5,2	7,1	7,8	8,7
20.14 Fabricação de gases industriais	96,00862	94,54198	94,38587	4,5	4,2	1,1	- 7,0	- 6,1	1,1	- 7,4	- 6,1	- 5,3
20.2 Fabricação de produtos químicos orgânicos	82,10074	90,68373	98,27515	- 4,6	- 1,3	10,6	- 8,6	- 8,1	10,6	- 9,1	- 8,1	- 5,7
20.3 Fabricação de resinas e elastômeros	95,69933	84,98987	94,15401	- 2,0	- 3,0	10,4	- 5,2	- 5,0	10,4	- 5,9	- 5,0	- 2,4
20.4 Fabricação de fibras artificiais e sintéticas	31,64969	26,24281	32,22855	- 74,8	- 54,3	- 57,2	- 41,4	- 42,0	- 57,2	- 40,3	- 42,0	- 44,3
20.5 Fabricação de defensivos agrícolas e desinfestantes domissanitários	111,45077	55,18578	88,19682	- 5,6	- 31,4	27,2	- 23,9	- 24,4	27,2	- 21,4	- 24,4	- 22,7
20.6 Fabricação de sabões, detergentes, produtos de limpeza, cosméticos, produtos de perfumaria e de higiene pessoal	105,48704	88,05091	99,97489	9,4	- 4,7	1,1	3,3	2,7	1,1	3,1	2,7	1,7
20.61 Fabricação de sabões e detergentes sintéticos	109,31001	101,35836	108,10085	15,3	7,5	11,6	4,2	4,4	11,6	3,7	4,4	4,9
20.62 Fabricação de produtos de limpeza e polimento	111,98892	98,69340	120,41922	11,4	- 2,9	21,1	6,4	5,6	21,1	6,0	5,6	6,8
20.63 Fabricação de cosméticos, produtos de perfumaria e de higiene pessoal	99,77588	71,73322	85,86737	3,1	- 18,4	- 14,8	1,5	0,1	- 14,8	2,1	0,1	- 3,0
20.7 Fabricação de tintas, vernizes, esmaltes, lacas e produtos afins	109,32182	96,30091	90,1293	5,3	3,5	2,8	- 0,6	- 0,3	2,8	- 1,2	- 0,3	- 0,4
20.9 Fabricação de produtos e preparados químicos diversos	95,53438	85,40774	89,85330	- 9,9	- 10,6	- 8,3	- 3,9	- 4,4	- 8,3	- 3,2	- 4,4	- 5,6
22.1 Fabricação de produtos de borracha	89,12291	72,62508	87,59721	- 5,9	- 4,1	- 3,6	- 8,6	- 8,3	- 3,6	- 8,8	- 8,3	- 8,2
22.11 Fabricação de pneumáticos e de câmaras-de-ar	81,23818	65,12825	75,46817	- 13,8	- 8,4	- 13,0	- 14,9	- 14,5	- 13,0	- 15,2	- 14,5	- 14,8

Fonte: IBGE, Diretoria de Pesquisas, Coordenação de Estatísticas Conjunturais em Empresas

Nota: Ponderação PIA-2019

(1) Base: média de 2022 = 100

(2) Base: igual mês do ano anterior = 100

(3) Base: igual período do ano anterior = 100

(4) Base: últimos doze meses anteriores = 100

Pesquisa Industrial Mensal - Produção Física

Indicadores da Produção Industrial, segundo os Grupos e Classes Industriais Selecionados (Número índice)

Brasil - 2024

Grupos e Classes Industriais Selecionados	Base fixa mensal (1)			Mensal (2)			Acumulado (3)			Últimos 12 meses (4)		
	Nov	Dez	Jan	Nov	Dez	Jan	Jan-Nov	Jan-Dez	Jan-Jan	Até-Nov	Até-Dez	Até-Jan
22.2 Fabricação de produtos de material plástico	108,87542	95,81332	102,56197	4,7	4,4	2,1	5,0	5,0	2,1	4,8	5,0	4,3
22.21 Fabricação de laminados planos e tubulares de material plástico	101,20520	92,86293	100,87812	- 3,7	- 1,1	2,1	1,9	1,7	2,1	2,0	1,7	0,8
22.22 Fabricação de embalagens de material plástico	108,60435	97,18444	104,31852	8,1	3,9	1,1	3,0	3,0	1,1	2,8	3,0	2,5
22.23 Fabricação de tubos e acessórios de material plástico para uso na construção	103,29155	84,39472	92,70986	5,9	8,5	- 2,2	9,6	9,5	- 2,2	8,2	9,5	8,5
23.1 Fabricação de vidro e de produtos do vidro	96,21114	90,47369	101,07267	- 2,9	- 3,1	4,7	- 1,7	- 1,8	4,7	- 1,4	- 1,8	- 0,9
23.2 Fabricação de cimento	105,37797	102,43420	94,05213	7,1	2,2	1,0	5,3	5,0	1,0	5,4	5,0	4,4
23.3 Fabricação de artefatos de concreto, cimento, fibrocimento, gesso e materiais semelhantes	93,29052	85,83892	87,67838	- 4,1	- 4,0	- 6,8	- 3,4	- 3,4	- 6,8	- 3,8	- 3,4	- 4,5
23.4 Fabricação de produtos cerâmicos	87,37882	81,22241	78,06257	- 5,1	16,1	5,8	- 16,8	- 14,9	5,8	- 18,5	- 14,9	- 11,8
23.9 Aparelhamento de pedras e fabricação de outros produtos de minerais não-metálicos	89,21812	63,70630	79,53936	6,7	- 6,6	- 0,3	- 10,6	- 10,4	- 0,3	- 11,7	- 10,4	- 9,3
24.1 Produção de ferro-gusa e de ferro ligas	105,53262	50,49160	101,85116	- 9,6	3,0	6,3	3,4	3,3	6,3	1,5	3,3	3,6
24.2 Siderurgia	94,77723	79,59910	92,62856	- 1,1	2,4	3,0	- 6,7	- 6,1	3,0	- 7,2	- 6,1	- 5,2
24.3 Produção de tubos de aço, exceto tubos sem costura	115,59463	97,26177	112,02794	10,3	- 0,2	4,3	16,8	15,4	4,3	18,2	15,4	13,8
24.4 Metalurgia dos metais não-ferrosos	93,31261	94,20418	90,73078	- 14,1	- 6,1	3,6	- 2,8	- 3,1	3,6	- 2,0	- 3,1	- 2,6
24.5 Fundição	73,40716	51,94085	63,59964	- 29,8	- 28,5	- 24,5	- 14,3	- 15,1	- 24,5	- 13,4	- 15,1	- 16,5
25.1 Fabricação de estruturas metálicas e obras de caldeiraria pesada	99,78516	91,68568	99,70630	- 2,9	- 0,1	5,9	0,7	0,6	5,9	1,1	0,6	1,0
25.2 Fabricação de tanques, reservatórios metálicos e caldeiras	100,63261	90,65718	96,59394	- 9,3	- 13,2	16,9	2,0	0,7	16,9	4,0	0,7	2,1
25.3 Forjaria, estamparia, metalurgia do pó e serviços de tratamento de metais	93,75151	73,51147	85,67293	- 7,3	- 14,4	- 4,1	- 9,5	- 9,9	- 4,1	- 8,4	- 9,9	- 9,9
25.4 Fabricação de artigos de cutelaria, de serralheria e ferramentas	103,93629	86,97467	96,79974	3,0	0,5	6,4	3,8	3,5	6,4	2,8	3,5	4,0
25.5 e 25.9 - Fabricação de equipamento bélico pesado, armas de fogo e munições e de produtos de metal não especificados anteriormente	95,37205	87,40412	88,64974	- 1,2	- 3,5	- 5,9	- 5,7	- 5,6	- 5,9	- 5,3	- 5,6	- 5,8
25.91 Fabricação de embalagens metálicas	104,92089	108,86619	105,81171	5,7	1,5	- 4,7	- 1,0	- 0,8	- 4,7	- 1,8	- 0,8	- 1,1
25.92 Fabricação de produtos de trefilados de metal	95,83492	77,09676	85,37506	- 2,2	1,7	- 4,8	- 4,1	- 3,7	- 4,8	- 5,0	- 3,7	- 3,4
26.1 Fabricação de componentes eletrônicos	64,19770	66,98734	67,12014	- 15,8	1,6	44,9	- 36,7	- 34,6	44,9	- 36,2	- 34,6	- 28,6
26.2 Fabricação de equipamentos de informática e periféricos	77,60583	56,10624	73,30079	- 13,3	- 37,1	19,5	- 9,6	- 11,7	19,5	- 10,1	- 11,7	- 8,8
26.3 Fabricação de equipamentos de comunicação	79,43919	66,64857	102,81149	- 15,7	6,9	21,5	- 13,5	- 12,5	21,5	- 15,6	- 12,5	- 9,8
26.4 Fabricação de aparelhos de recepção, reprodução, gravação e amplificação de áudio e vídeo	41,83873	68,02857	115,42382	- 55,6	- 11,6	16,8	- 0,3	- 1,0	16,8	0,2	- 1,0	- 1,3
26.5 Fabricação de aparelhos e instrumentos de medida, teste e controle; cronômetros e relógios	84,44743	63,72228	82,71954	- 16,0	- 29,4	- 23,6	- 4,4	- 6,3	- 23,6	- 2,6	- 6,3	- 10,8

Fonte: IBGE, Diretoria de Pesquisas, Coordenação de Estatísticas Conjunturais em Empresas

Nota: Ponderação PIA-2019

(1) Base: média de 2022 = 100

(2) Base: igual mês do ano anterior = 100

(3) Base: igual período do ano anterior = 100

(4) Base: últimos doze meses anteriores = 100

Pesquisa Industrial Mensal - Produção Física

Indicadores da Produção Industrial, segundo os Grupos e Classes Industriais Selecionados (Número índice)

Brasil - 2024

Grupos e Classes Industriais Selecionados	Base fixa mensal (1)			Mensal (2)			Acumulado (3)			Últimos 12 meses (4)		
	Nov	Dez	Jan	Nov	Dez	Jan	Jan-Nov	Jan-Dez	Jan-Jan	Até-Nov	Até-Dez	Até-Jan
27.1 Fabricação de geradores, transformadores e motores elétricos	73,64848	66,82421	72,72084	- 29,0	- 22,7	3,3	- 29,7	- 29,2	3,3	- 27,3	- 29,2	- 27,9
27.2 Fabricação de pilhas, baterias e acumuladores elétricos	128,51818	99,41998	96,14620	18,6	18,3	- 2,4	20,6	20,4	- 2,4	19,2	20,4	19,0
27.3 Fabricação de equipamentos para distribuição e controle de energia elétrica	96,44960	88,84526	96,10066	1,4	0,5	0,1	- 3,1	- 2,8	0,1	- 3,2	- 2,8	- 2,5
27.4 Fabricação de lâmpadas e outros equipamentos de iluminação	68,67507	54,56986	61,51785	- 32,0	- 27,2	- 34,9	- 11,6	- 12,6	- 34,9	-	- 12,6	- 16,4
27.5 Fabricação de eletrodomésticos	115,65178	101,43912	107,87638	12,1	15,0	12,6	7,6	8,2	12,6	6,3	8,2	8,7
27.51 Fabricação de fogões, refrigeradores e máquinas de lavar e secar para uso doméstico	112,33528	96,44844	101,19715	13,3	9,9	2,1	6,6	6,9	2,1	5,4	6,9	6,5
27.59 Fabricação de aparelhos eletrodomésticos não especificados anteriormente	126,56007	117,85392	129,84497	8,9	31,4	53,3	10,9	12,5	53,3	9,3	12,5	15,9
27.9 Fabricação de equipamentos e aparelhos elétricos não especificados anteriormente	85,17243	66,98297	79,56478	- 5,2	- 23,9	- 3,9	- 12,9	- 13,7	- 3,9	- 13,1	- 13,7	- 13,2
28.1 Fabricação de motores, bombas, compressores e equipamentos de transmissão	95,59466	76,99238	94,18865	1,7	1,5	4,2	- 7,0	- 6,5	4,2	- 7,1	- 6,5	- 5,6
28.2 Fabricação de máquinas e equipamentos de uso geral	102,81805	93,63987	109,81402	- 1,6	2,2	16,5	0,8	0,9	16,5	- 0,4	0,9	1,8
28.3 Fabricação de tratores e de máquinas e equipamentos para agricultura e pecuária	81,16578	58,81814	66,11746	- 17,3	- 24,7	- 17,9	- 9,3	- 10,3	- 17,9	- 9,9	- 10,3	- 12,2
28.4 Fabricação de máquinas-ferramenta	69,86785	50,67204	61,66257	- 30,5	- 47,2	- 11,6	- 16,7	- 19,2	- 11,6	- 14,3	- 19,2	- 19,5
28.5 Fabricação de máquinas e equipamentos de uso na extração mineral e na construção	77,13927	68,98630	63,45149	- 28,3	- 15,5	- 11,8	- 12,7	- 12,9	- 11,8	- 11,8	- 12,9	- 13,0
28.6 Fabricação de máquinas e equipamentos de uso industrial específico	103,10768	93,47072	80,33575	6,6	- 2,4	- 4,8	- 5,6	- 5,4	- 4,8	- 6,3	- 5,4	- 5,1
29.1 Fabricação de automóveis, camionetas e utilitários	103,80254	89,17727	76,30483	- 7,3	- 6,5	- 11,7	1,2	0,6	- 11,7	0,7	0,6	- 1,1
29.2 Fabricação de caminhões e ônibus	80,44770	67,32461	60,42752	- 26,3	- 33,2	108,5	- 27,9	- 28,3	108,5	- 24,7	- 28,3	- 24,1
29.3 Fabricação de cabines, carrocerias e reboques para veículos automotores	93,64934	74,45593	76,21261	- 12,0	- 26,0	- 12,4	- 7,8	- 9,3	- 12,4	- 7,1	- 9,3	- 10,7
29.4 Fabricação de peças e acessórios para veículos automotores	89,19480	76,08205	90,44041	- 19,3	- 5,2	2,6	- 7,7	- 7,6	2,6	- 6,6	- 7,6	- 7,4
31.0 Fabricação de móveis	112,61493	91,30147	92,07328	0,9	- 3,8	0,5	- 1,1	- 1,3	0,5	- 1,3	- 1,3	- 1,9
31.01 Fabricação de móveis com predominância de madeira	109,61317	84,87167	90,12664	- 1,1	- 3,7	0,2	- 1,6	- 1,7	0,2	- 2,1	- 1,7	- 2,3
31.02 Fabricação de móveis com predominância de metal	131,96810	109,69694	92,39335	6,1	- 4,7	5,9	- 0,3	- 0,7	5,9	0,9	- 0,7	- 1,2
31.04 Fabricação de colchões	108,16370	99,92544	98,81784	3,7	- 3,6	- 2,2	0,1	- 0,2	- 2,2	- 0,7	- 0,2	- 1,0
32.1 Fabricação de artigos de joalheria, bijuteria e semelhantes	80,95259	88,57722	58,05754	- 38,3	65,8	- 8,6	- 21,0	- 17,2	- 8,6	-	- 17,2	- 17,0
32.3 Fabricação de artefatos para pesca e esporte	82,84839	76,56198	56,79151	- 21,3	- 2,7	- 23,1	- 17,1	- 16,1	- 23,1	- 23,6	- 16,1	- 18,5
32.4 Fabricação de brinquedos e jogos recreativos	121,63237	61,14694	44,51523	13,4	- 2,6	- 16,3	0,2	0,1	- 16,3	0,2	0,1	- 1,3
32.5 Fabricação de instrumentos e materiais para uso médico e odontológico e de artigos ópticos	86,48585	77,29345	81,97365	- 18,0	9,8	0,2	- 8,6	- 7,5	0,2	- 9,8	- 7,5	- 7,3
32.9 Fabricação de produtos diversos	89,54182	72,64475	85,24183	- 9,2	- 11,1	- 7,9	- 6,2	- 6,6	- 7,9	- 6,3	- 6,6	- 6,3

Fonte: IBGE, Diretoria de Pesquisas, Coordenação de Estatísticas Conjunturais em Empresas

Nota: Ponderação PIA-2019

(1) Base: média de 2022 = 100

(2) Base: igual mês do ano anterior = 100

(3) Base: igual período do ano anterior = 100

(4) Base: últimos doze meses anteriores = 100

Pesquisa Industrial Mensal - Produção Física
Indicadores da Produção Industrial, segundo as Seções e Atividades de Indústria - Brasil
PIMPF - Número-índice com ajuste sazonal (2022=100)

	2022											
Seções e Atividades de Indústria	Jan	Fev	Mar	Abr	Mai	Jun	Jul	Ago	Set	Out	Nov	Dez
1- Indústria geral	100,01675	100,7677	100,18107	100,5762	100,18234	100,13002	101,26499	99,79535	98,68801	99,90537	99,80068	99,62775
2 - Indústrias extrativas	99,68941	101,24583	102,48413	102,2161	95,13777	98,19809	100,88488	98,2907	99,18597	107,85809	98,01874	97,16349
3 - Indústrias de transformação	100,14587	100,82595	99,95456	100,30958	100,69953	100,8068	101,41773	99,94183	98,601	98,77369	99,97549	99,62482
3.10 - Fabricação de produtos alimentícios	103,39771	110,08721	105,9998	98,85486	95,66896	94,94569	97,3979	95,70532	94,43094	99,74401	104,40793	108,87377
3.11 - Fabricação de bebidas	92,59252	94,75464	100,96158	107,18265	104,78913	103,52769	103,38441	103,86271	99,42961	92,69356	98,87032	98,20802
3.12 - Fabricação de produtos do fumo	96,74354	95,57794	110,56946	104,69999	99,92855	98,26503	96,13578	95,51508	107,1901	99,76696	99,4543	91,5613
3.13 - Fabricação de produtos têxteis	104,46624	102,3766	100,47942	103,46592	104,94035	104,86357	103,51718	99,04628	96,14771	96,59394	91,786	95,00825
3.14 - Confeção de artigos do vestuário e acessórios	104,86947	106,02458	103,71281	103,13921	101,5192	103,81469	98,85242	101,73113	99,63603	91,8108	90,35637	96,04548
3.15 - Preparação de couros e fabricação de artefatos de couro, artigos para viagem e calçados	95,04119	96,38689	101,02278	101,55755	106,41094	108,18338	95,20135	103,10231	108,65441	95,28826	94,13172	96,00354
3.16 - Fabricação de produtos de madeira	113,80285	111,35911	109,94852	106,42176	108,416	104,18786	99,59378	98,08948	90,59275	80,49525	88,58516	89,1449
3.17 - Fabricação de celulose, papel e produtos de papel	99,2052	96,07735	98,41002	100,06662	96,71792	102,58447	104,57676	102,13448	100,67968	99,30797	100,01345	99,83304
3.18 - Impressão e reprodução de gravações	118,02985	101,06748	93,06628	104,98371	105,23542	96,49421	93,81441	93,39169	86,78079	98,63505	103,65128	108,43531
3.19 - Fabricação de coque, de produtos derivados do petróleo e de biocombustíveis	98,90364	96,15603	91,44444	101,43916	104,56064	103,55262	108,17623	102,47345	97,9687	97,10701	98,16619	98,9022
3.20 - Fabricação de produtos químicos	97,45757	100,00121	103,78771	104,5269	102,02379	104,43519	100,19223	100,29464	99,50938	95,47647	96,90556	96,51699
3.21 - Fabricação de produtos farmoquímicos e farmacêuticos	87,03351	97,18788	92,77449	89,87455	94,39331	96,19708	101,05611	105,54625	99,79311	99,32421	109,23774	127,94654
3.22 - Fabricação de produtos de borracha e de material plástico	95,62441	99,06946	98,28355	100,74428	102,28365	101,12742	102,08439	102,07895	101,57334	97,40318	99,79826	99,77379
3.23 - Fabricação de produtos de minerais não-metálicos	103,18199	103,79562	103,51549	103,65469	101,9245	100,47119	99,23664	101,49255	98,93125	97,12705	94,93372	91,85294
3.24 - Metalurgia	97,93702	100,94315	102,37871	101,92368	100,71192	98,22738	100,70755	101,77751	94,90354	99,63349	103,84183	97,2352
3.25 - Fabricação de produtos de metal, exceto máquinas e equipamentos	100,45682	100,87878	98,94695	100,55314	102,87666	102,58579	98,51102	97,26305	99,8648	98,74083	97,00781	102,24541
3.26 - Fabricação de equipamentos de informática, produtos eletrônicos e ópticos	99,53405	98,99908	102,64663	103,92241	106,00064	102,5602	101,21602	97,23665	97,40729	100,91215	94,9683	97,14871
3.27 - Fabricação de máquinas, aparelhos e materiais elétricos	98,47213	101,65069	96,88202	100,5779	107,77416	103,53401	99,31761	99,50161	100,50412	96,89326	97,31365	97,07726
3.28 - Fabricação de máquinas e equipamentos	94,6454	100,80088	102,90757	102,03736	103,42872	102,45042	99,41279	102,48343	101,1088	97,23601	98,19525	95,70607
3.29 - Fabricação de veículos automotores, reboques e carrocerias	93,44875	96,69926	98,90554	97,67091	95,07828	100,73734	97,37895	106,77795	108,29585	97,93213	105,8463	101,05771
3.30 - Fabricação de outros equipamentos de transporte, exceto veículos automotores	85,92064	108,86563	95,72513	90,2323	94,99745	99,24449	98,8261	101,26309	107,17869	107,73091	105,67458	105,17445
3.31 - Fabricação de móveis	94,79411	102,16815	99,22711	103,3556	105,35461	105,30623	101,30421	99,44576	99,79263	89,11004	97,67961	103,40184
3.32 - Fabricação de produtos diversos	100,03148	105,085	103,96311	100,48735	103,64833	100,00243	99,85075	106,58102	100,09839	93,07558	102,22596	85,84631
3.33 - Manutenção, reparação e instalação de máquinas e equipamentos	101,61943	99,90778	102,38512	100,26412	104,34062	105,25536	98,87034	99,99889	98,77161	94,7587	95,37427	98,24746

Fonte: IBGE, Diretoria de Pesquisas, Coordenação de Estatísticas Conjunturais em Empresas

Nota: Ponderação PIA -2019

Pesquisa Industrial Mensal - Produção Física
Indicadores da Produção Industrial, segundo as Seções e Atividades de Indústria - Brasil
PIMPF- Número-índice com ajuste sazonal (2022=100)

	2023											
Seções e Atividades de Indústria	Jan	Fev	Mar	Abr	Mai	Jun	Jul	Ago	Set	Out	Nov	Dez
1- Indústria geral	99,5346	99,28552	100,50395	99,82508	100,21229	100,22084	99,78348	100,23481	100,45699	100,48113	101,06342	102,70095
2 - Indústrias extrativas	102,70824	105,13898	105,32764	104,50382	105,84078	108,80469	107,44846	102,25587	108,69002	108,21782	111,86529	115,45428
3 - Indústrias de transformação	98,79706	98,31493	100,09946	99,14605	99,18866	98,93668	98,4979	99,765	99,02988	99,27321	99,21901	99,94371
3.10 - Fabricação de produtos alimentícios	105,44265	105,22615	104,99761	102,75584	100,53707	100,55921	101,16166	102,33648	103,08572	104,15108	107,31942	111,91325
3.11 - Fabricação de bebidas	97,25772	101,53628	102,8772	99,42264	100,48046	99,71663	98,90878	100,90087	100,34354	102,01835	104,92094	102,68476
3.12 - Fabricação de produtos do fumo	99,72906	106,15776	105,45717	100,56838	104,63795	104,48457	102,365	108,27449	101,95954	105,88613	108,42716	109,23002
3.13 - Fabricação de produtos têxteis	99,23578	100,3565	100,64809	101,04132	102,15144	102,02728	101,91931	101,18443	101,81369	102,25144	101,63785	100,49013
3.14 - Confeção de artigos do vestuário e acessórios	97,01204	96,94938	92,93064	92,64712	92,20286	98,29801	89,55992	92,4119	88,58818	89,05002	87,7351	99,9181
3.15 - Reparação de couros e fabricação de artefatos de couro, artigos para viagem e calçados	94,89524	95,76769	99,21684	99,62471	104,15573	98,12713	98,04565	97,9324	92,9099	95,63188	93,10339	96,32374
3.16 - Fabricação de produtos de madeira	88,61769	90,88842	90,88518	90,90152	92,33095	90,86261	91,04739	96,1355	95,32021	96,03948	98,02042	96,63984
3.17 - Fabricação de celulose, papel e produtos de papel	98,35495	97,68267	98,08943	98,10195	97,65487	97,36012	98,31072	99,5815	98,2918	97,74879	97,22652	98,20209
3.18 - Impressão e reprodução de gravações	94,38986	107,32577	108,1576	113,87332	120,48268	117,09145	122,50336	123,20528	108,19701	101,30478	89,75886	88,25527
3.19 - Fabricação de coque, de produtos derivados do petróleo e de biocombustíveis	97,92513	97,93362	100,18813	103,91964	111,43284	107,97771	109,09597	109,24126	110,40027	108,65213	109,25856	106,45783
3.20 - Fabricação de produtos químicos	94,65417	92,69599	93,4894	94,04256	93,2528	92,99953	93,38313	95,77813	96,91826	96,45079	96,61939	90,65564
3.21 - Fabricação de produtos farmoquímicos e farmacêuticos	110,48333	106,68304	107,38214	106,53526	96,36108	87,48416	95,3002	114,24244	94,11241	96,88803	87,18074	88,31996
3.22 - Fabricação de produtos de borracha e de material plástico	101,30436	101,05352	101,53873	100,83186	100,96846	102,60258	98,60823	101,44935	100,66903	101,43211	101,74941	101,74178
3.23 - Fabricação de produtos de minerais não-metálicos	93,69632	93,60423	95,16085	93,09527	95,50961	94,89584	94,94101	94,64029	92,24759	92,28457	94,39288	92,83622
3.24 - Metalurgia	95,11605	97,21011	97,92506	97,09285	99,20678	98,45245	97,82453	96,52552	95,50856	96,53438	97,48705	96,50711
3.25 - Fabricação de produtos de metal, exceto máquinas e equipamentos	98,84034	98,13884	97,07772	92,00358	98,21904	100,90647	95,38777	97,24036	93,08232	95,82456	95,49996	98,62134
3.26 - Fabricação de equipamentos de informática, produtos eletrônicos e ópticos	89,07202	93,88331	103,28	92,90091	95,16503	90,38152	79,13709	90,93525	86,01022	85,18382	75,82077	87,7912
3.27 - Fabricação de máquinas, aparelhos e materiais elétricos	92,15711	89,29946	91,00356	87,63263	89,66983	90,17167	88,68581	90,71798	88,16143	90,53238	88,47525	91,48625
3.28 - Fabricação de máquinas e equipamentos	94,01508	93,77385	100,90683	88,28653	100,46377	94,93179	90,55033	96,2156	88,31038	90,5545	88,12047	87,7096
3.29 - Fabricação de veículos automotores, reboques e carrocerias	94,89247	95,13717	94,66954	91,92715	98,66826	94,96885	88,50772	93,90103	90,52377	90,86842	88,79283	91,25435
3.30 - Fabricação de outros equipamentos de transporte, exceto veículos automotores	108,07341	109,62123	113,68065	106,37131	117,70494	109,07936	108,40571	109,82205	107,97815	106,64508	107,4551	113,71115
3.31 - Fabricação de móveis	102,42311	104,78913	100,13968	100,69093	98,96875	96,90975	92,88042	97,078	95,10207	98,35563	98,75191	98,88772
3.32 - Fabricação de produtos diversos	95,39834	95,96016	93,74745	94,19164	102,45286	97,48248	90,06733	86,54581	87,16265	86,45526	85,06233	90,51852
3.33 - Manutenção, reparação e instalação de máquinas e equipamentos	98,84897	97,3231	98,06965	97,87781	99,74554	100,54457	102,55953	102,08218	98,25681	97,15546	95,49978	87,58749

Fonte: IBGE, Diretoria de Pesquisas, Coordenação de Estatísticas Conjunturais em Empresas

Nota: Ponderação PIA-2019

Pesquisa Industrial Mensal - Produção Física
Indicadores da Produção Industrial, segundo as Seções e Atividades de Indústria - Brasil
PIMPF - Número-índice com ajuste sazonal (2022=100)

Seções e Atividades de Indústria	2024											
	Jan	Fev	Mar	Abr	Mai	Jun	Jul	Ago	Set	Out	Nov	Dez
1- Indústria geral	101,04091	-	-	-	-	-	-	-	-	-	-	-
2 - Indústrias extrativas	108,21811	-	-	-	-	-	-	-	-	-	-	-
3 - Indústrias de transformação	99,63854	-	-	-	-	-	-	-	-	-	-	-
3.10 - Fabricação de produtos alimentícios	106,31186	-	-	-	-	-	-	-	-	-	-	-
3.11- Fabricação de bebidas	107,63897	-	-	-	-	-	-	-	-	-	-	-
3.12 - Fabricação de produtos do fumo	106,47544	-	-	-	-	-	-	-	-	-	-	-
3.13 - Fabricação de produtos têxteis	96,27545	-	-	-	-	-	-	-	-	-	-	-
3.14 - Confeção de artigos do vestuário e acessórios	93,53543	-	-	-	-	-	-	-	-	-	-	-
3.15 - Preparação de couros e fabricação de artefatos de couro, artigos para viagem e calçados	100,56808	-	-	-	-	-	-	-	-	-	-	-
3.16 - Fabricação de produtos de madeira	101,84768	-	-	-	-	-	-	-	-	-	-	-
3.17 - Fabricação de celulose, papel e produtos de papel	98,71073	-	-	-	-	-	-	-	-	-	-	-
3.18 - Impressão e reprodução de gravações	106,33891	-	-	-	-	-	-	-	-	-	-	-
3.19 - Fabricação de coque, de produtos derivados do petróleo e de biocombustíveis	106,4631	-	-	-	-	-	-	-	-	-	-	-
3.20 Fabricação de produtos químicos	97,77384	-	-	-	-	-	-	-	-	-	-	-
3.21- Fabricação de produtos farmacêuticos e medicamentos	91,33999	-	-	-	-	-	-	-	-	-	-	-
3.22 - Fabricação de produtos de borracha e de material plástico	101,88045	-	-	-	-	-	-	-	-	-	-	-
3.23 - Fabricação de produtos de minerais não-metálicos	93,74635	-	-	-	-	-	-	-	-	-	-	-
3.24 - Metalurgia	98,36887	-	-	-	-	-	-	-	-	-	-	-
3.25 - Fabricação de produtos de metal, exceto máquinas e equipamentos	97,83996	-	-	-	-	-	-	-	-	-	-	-
3.26 - Fabricação de equipamentos de informática, produtos eletrônicos e ópticos	99,81608	-	-	-	-	-	-	-	-	-	-	-
3.27 - Fabricação de máquinas, aparelhos e materiais elétricos	94,72746	-	-	-	-	-	-	-	-	-	-	-
3.28 - Fabricação de máquinas e equipamentos	93,31692	-	-	-	-	-	-	-	-	-	-	-
3.29 - Fabricação de veículos automotores, reboques e carrocerias	94,93213	-	-	-	-	-	-	-	-	-	-	-
3.30 - Fabricação de outros equipamentos de transporte, exceto veículos automotores	115,13387	-	-	-	-	-	-	-	-	-	-	-
3.31- Fabricação de móveis	102,24803	-	-	-	-	-	-	-	-	-	-	-
3.32 - Fabricação de produtos diversos	91,99976	-	-	-	-	-	-	-	-	-	-	-
3.33 - Manutenção, reparação e instalação de máquinas e equipamentos	91,25002	-	-	-	-	-	-	-	-	-	-	-

Fonte: IBGE, Diretoria de Pesquisas, Coordenação de Estatísticas Conjunturais em Empresas

Nota: Ponderação PIA-2019

Pesquisa Industrial Mensal - Produção Física
Indicadores da Produção Industrial, segundo as Seções e Atividades de Indústria - Brasil
PIMPF - Variação mês/mês imediatamente anterior, com ajuste sazonal (M/M-1)

	2022											
Seções e Atividades de Indústria	Jan	Fev	Mar	Abr	Mai	Jun	Jul	Ago	Set	Out	Nov	Dez
1- Indústria geral	- 0,1	0,8	- 0,6	0,4	- 0,4	- 0,1	1,1	- 1,5	- 1,1	1,2	- 0,1	- 0,2
2 - Indústrias extrativas	- 2,7	1,6	1,2	- 0,3	- 6,9	3,2	2,7	- 2,6	0,9	8,7	- 9,1	- 0,9
3 - Indústrias de transformação	0,5	0,7	- 0,9	0,4	0,4	0,1	0,6	- 1,5	- 1,3	0,2	1,2	- 0,4
3.10 - Fabricação de produtos alimentícios	5,2	6,5	- 3,7	- 6,7	- 3,2	- 0,8	2,6	- 1,7	- 1,3	5,6	4,7	4,3
3.11 - Fabricação de bebidas	- 6,1	2,3	6,6	6,2	- 2,2	- 1,2	- 0,1	0,5	- 4,3	- 6,8	6,7	- 0,7
3.12 - Fabricação de produtos do fumo	- 4,3	- 1,2	15,7	- 5,3	- 4,6	- 1,7	- 2,2	- 0,6	12,2	- 6,9	- 0,3	- 7,9
3.13 - Fabricação de produtos têxteis	- 1,2	- 2,0	- 1,9	3,0	1,4	- 0,1	- 1,3	- 4,3	- 2,9	0,5	- 5,0	3,5
3.14 - Confeção de artigos do vestuário e acessórios	- 0,2	1,1	- 2,2	- 0,6	- 1,6	2,3	- 4,8	2,9	- 2,1	- 7,9	- 1,6	6,3
3.15 - Preparação de couros e fabricação de artefatos de couro, artigos para viagem e calçados	- 5,0	1,4	4,8	0,5	4,8	1,7	- 12,0	8,3	5,4	- 12,3	- 1,2	2,0
3.16 - Fabricação de produtos de madeira	- 5,3	- 2,1	- 1,3	- 3,2	1,9	- 3,9	- 4,4	- 1,5	- 7,6	- 11,1	10,1	0,6
3.17 - Fabricação de celulose, papel e produtos de papel	0,7	- 3,2	2,4	1,7	- 3,3	6,1	1,9	- 2,3	- 1,4	- 1,4	0,7	- 0,2
3.18 - Impressão e reprodução de gravações	6,9	- 14,4	- 7,9	12,8	0,2	- 8,3	- 2,8	- 0,5	- 7,1	13,7	5,1	4,6
3.19 - Fabricação de coque, de produtos derivados do petróleo e de biocombustíveis	0,1	- 2,8	- 4,9	10,9	3,1	- 1,0	4,5	- 5,3	- 4,4	- 0,9	1,1	0,7
3.20 - Fabricação de produtos químicos	- 0,8	2,6	3,8	0,7	- 2,4	2,4	- 4,1	0,1	- 0,8	- 4,1	1,5	- 0,4
3.21 - Fabricação de produtos farmacêuticos e farmoquímicos	- 5,5	11,7	- 4,5	- 3,1	5,0	1,9	5,1	4,4	- 5,5	- 0,5	10,0	17,1
3.22 - Fabricação de produtos de borracha e de material plástico	- 5,4	3,6	- 0,8	2,5	1,5	- 1,1	0,9	0,0	- 0,5	- 4,1	2,5	0,0
3.23 - Fabricação de produtos de minerais não-metálicos	- 2,8	0,6	- 0,3	0,1	- 1,7	- 1,4	- 1,2	2,3	- 2,5	- 1,8	- 2,3	- 3,2
3.24 - Metalurgia	- 4,8	3,1	1,4	- 0,4	- 1,2	- 2,5	2,5	1,1	- 6,8	5,0	4,2	- 6,4
3.25 - Fabricação de produtos de metal, exceto máquinas e equipamentos	- 1,0	0,4	- 1,9	1,6	2,3	- 0,3	- 4,0	- 1,3	2,7	- 1,1	- 1,8	5,4
3.26 - Fabricação de equipamentos de informática, produtos eletrônicos e ópticos	- 9,8	- 0,5	3,7	1,2	2,0	- 3,2	- 1,3	- 3,9	0,2	3,6	- 5,9	2,3
3.27 - Fabricação de máquinas, aparelhos e materiais elétricos	- 2,9	3,2	- 4,7	3,8	7,2	- 3,9	- 4,1	0,2	1,0	- 3,6	0,4	- 0,2
3.28 - Fabricação de máquinas e equipamentos	- 7,9	6,5	2,1	- 0,8	1,4	- 0,9	- 3,0	3,1	- 1,3	- 3,8	1,0	- 2,5
3.29 - Fabricação de veículos automotores, reboques e carrocerias	- 6,7	3,5	2,3	- 1,2	- 2,7	6,0	- 3,3	9,7	1,4	- 9,6	8,1	- 4,5
3.30 - Fabricação de outros equipamentos de transporte, exceto veículos automotores	- 4,8	26,7	- 12,1	- 5,7	5,3	4,5	- 0,4	2,5	5,8	0,5	- 1,9	- 0,5
3.31 - Fabricação de móveis	- 12,2	7,8	- 2,9	4,2	1,9	0,0	- 3,8	- 1,8	0,3	- 10,7	9,6	5,9
3.32 - Fabricação de produtos diversos	- 5,3	5,1	- 1,1	- 3,3	3,1	- 3,5	- 0,2	6,7	- 6,1	- 7,0	9,8	- 16,0
3.33 - Manutenção, reparação e instalação de máquinas e equipamentos	- 7,2	- 1,7	2,5	- 2,1	4,1	0,9	- 6,1	1,1	- 1,2	- 4,1	0,6	3,0

Fonte: IBGE, Diretoria de Pesquisas, Coordenação de Estatísticas Conjunturais em Empresas

Nota: Ponderação PIA-2019

Pesquisa Industrial Mensal - Produção Física
Indicadores da Produção Industrial, segundo as Seções e Atividades de Indústria - Brasil
PIMPF - Variação mês/mês imediatamente anterior, com ajuste sazonal (M/M-1)

	2023											
Seções e Atividades de Indústria	Jan	Fev	Mar	Abr	Mai	Jun	Jul	Ago	Set	Out	Nov	Dez
1- Indústria geral	- 0,1	- 0,3	1,2	- 0,7	0,4	0,0	- 0,4	0,5	0,2	0,0	0,6	1,6
2 - Indústrias extrativas	5,7	2,4	0,2	- 0,8	1,3	2,8	- 1,2	- 4,8	6,3	- 0,4	3,4	3,2
3 - Indústrias de transformação	- 0,8	- 0,5	1,8	- 1,0	0,0	- 0,3	- 0,4	1,3	- 0,7	0,2	- 0,1	0,7
3.10 - Fabricação de produtos alimentícios	- 3,2	- 0,2	- 0,2	- 2,1	- 2,2	0,0	0,6	1,2	0,7	1,0	3,0	4,3
3.11 - Fabricação de bebidas	- 1,0	4,4	1,3	- 3,4	1,1	- 0,8	- 0,8	2,0	- 0,6	1,7	2,8	- 2,1
3.12 - Fabricação de produtos do fumo	8,9	6,4	- 0,7	- 4,6	4,0	- 0,1	- 2,0	5,8	- 5,8	3,9	2,4	0,7
3.13 - Fabricação de produtos têxteis	4,4	1,1	0,3	0,4	1,1	- 0,1	- 0,1	- 0,7	0,6	0,4	- 0,6	- 1,1
3.14 - Confeção de artigos do vestuário e acessórios	1,0	- 0,1	- 4,1	- 0,3	- 0,5	6,6	- 8,9	3,2	- 4,1	0,5	- 1,5	13,9
3.15 - Preparação de couros e fabricação de artefatos de couro, artigos para viagem e calçados	- 1,2	0,9	3,6	0,4	4,5	- 5,8	- 0,1	- 0,1	- 5,1	2,9	- 2,6	3,5
3.16 - Fabricação de produtos de madeira	- 0,6	2,6	0,0	0,0	1,6	- 1,6	0,2	5,6	- 0,8	0,8	2,1	- 1,4
3.17 - Fabricação de celulose, papel e produtos de papel	- 1,5	- 0,7	0,4	0,0	- 0,5	- 0,3	1,0	1,3	- 1,3	- 0,6	- 0,5	1,0
3.18 - Impressão e reprodução de gravações	- 13,0	13,7	0,8	5,3	5,8	- 2,8	4,6	0,6	- 12,2	- 6,4	- 11,4	- 1,7
3.19 - Fabricação de coque, de produtos derivados do petróleo e de biocombustíveis	- 1,0	0,0	2,3	3,7	7,2	- 3,1	1,0	0,1	1,1	- 1,6	0,6	- 2,6
3.20 - Fabricação de produtos químicos	- 1,9	- 2,1	0,9	0,6	- 0,8	- 0,3	0,4	2,6	1,2	- 0,5	0,2	- 6,2
3.21 - Fabricação de produtos farmoquímicos e farmacêuticos	- 13,6	- 3,4	0,7	- 0,8	- 9,6	- 9,2	8,9	19,9	- 17,6	2,9	- 10,0	1,3
3.22 - Fabricação de produtos de borracha e de material plástico	1,5	- 0,2	0,5	- 0,7	0,1	1,6	- 3,9	2,9	- 0,8	0,8	0,3	0,0
3.23 - Fabricação de produtos de minerais não-metálicos	2,0	- 0,1	1,7	- 2,2	2,6	- 0,6	0,0	- 0,3	- 2,5	0,0	2,3	- 1,6
3.24 - Metalurgia	- 2,2	2,2	0,7	- 0,8	2,2	- 0,8	- 0,6	- 1,3	- 1,1	1,1	1,0	- 1,0
3.25 - Fabricação de produtos de metal, exceto máquinas e equipamentos	- 3,3	- 0,7	- 1,1	- 5,2	6,8	2,7	- 5,5	1,9	- 4,3	2,9	- 0,3	3,3
3.26 - Fabricação de equipamentos de informática, produtos eletrônicos e ópticos	- 8,3	5,4	10,0	- 10,0	2,4	- 5,0	- 12,4	14,9	- 5,4	- 1,0	- 11,0	15,8
3.27 - Fabricação de máquinas, aparelhos e materiais elétricos	- 5,1	- 3,1	1,9	- 3,7	2,3	0,6	- 1,6	2,3	- 2,8	2,7	- 2,3	3,4
3.28 - Fabricação de máquinas e equipamentos	- 1,8	- 0,3	7,6	- 12,5	13,8	- 5,5	- 4,6	6,3	- 8,2	2,5	- 2,7	- 0,5
3.29 - Fabricação de veículos automotores, reboques e carrocerias	- 6,1	0,3	- 0,5	- 2,9	7,3	- 3,7	- 6,8	6,1	- 3,6	0,4	- 2,3	2,8
3.30 - Fabricação de outros equipamentos de transporte, exceto veículos automotores	2,8	1,4	3,7	- 6,4	10,7	- 7,3	- 0,6	1,3	- 1,7	- 1,2	0,8	5,8
3.31 - Fabricação de móveis	- 0,9	2,3	- 4,4	0,6	- 1,7	- 2,1	- 4,2	4,5	- 2,0	3,4	0,4	0,1
3.32 - Fabricação de produtos diversos	11,1	0,6	- 2,3	0,5	8,8	- 4,9	- 7,6	- 3,9	0,7	- 0,8	- 1,6	6,4
3.33 - Manutenção, reparação e instalação de máquinas e equipamentos	0,6	- 1,5	0,8	- 0,2	1,9	0,8	2,0	- 0,5	- 3,7	- 1,1	- 1,7	- 8,3

Fonte: IBGE, Diretoria de Pesquisas, Coordenação de Estatísticas Conjunturais em Empresas

Nota: Ponderação PIA -2019

Pesquisa Industrial Mensal - Produção Física
Indicadores da Produção Industrial, segundo as Seções e Atividades de Indústria - Brasil
PIMPF - Variação mês/mês imediatamente anterior, com ajuste sazonal (M/M-1)

2024

Seções e Atividades de Indústria	Jan	Fev	Mar	Abr	Mai	Jun	Jul	Ago	Set	Out	Nov	Dez
1- Indústria geral	- 1,6	-	-	-	-	-	-	-	-	-	-	-
2 - Indústrias extrativas	- 6,3	-	-	-	-	-	-	-	-	-	-	-
3 - Indústrias de transformação	- 0,3	-	-	-	-	-	-	-	-	-	-	-
3.10 - Fabricação de produtos alimentícios	- 5,0	-	-	-	-	-	-	-	-	-	-	-
3.11 - Fabricação de bebidas	4,8	-	-	-	-	-	-	-	-	-	-	-
3.12 - Fabricação de produtos do fumo	- 2,5	-	-	-	-	-	-	-	-	-	-	-
3.13 - Fabricação de produtos têxteis	- 4,2	-	-	-	-	-	-	-	-	-	-	-
3.14 - Confecção de artigos do vestuário e acessórios	- 6,4	-	-	-	-	-	-	-	-	-	-	-
3.15 - Preparação de couros e fabricação de artefatos de couro, artigos para viagem e calçados	4,4	-	-	-	-	-	-	-	-	-	-	-
3.16 - Fabricação de produtos de madeira	5,4	-	-	-	-	-	-	-	-	-	-	-
3.17 - Fabricação de celulose, papel e produtos de papel	0,5	-	-	-	-	-	-	-	-	-	-	-
3.18 - Impressão e reprodução de gravações	20,5	-	-	-	-	-	-	-	-	-	-	-
3.19 - Fabricação de coque, de produtos derivados do petróleo e de biocombustíveis	0,0	-	-	-	-	-	-	-	-	-	-	-
3.20 Fabricação de produtos químicos	7,9	-	-	-	-	-	-	-	-	-	-	-
3.21- Fabricação de produtos farmoquímicos e farmacêuticos	3,4	-	-	-	-	-	-	-	-	-	-	-
3.22 - Fabricação de produtos de borracha e de material plástico	0,1	-	-	-	-	-	-	-	-	-	-	-
3.23 - Fabricação de produtos de minerais não-metálicos	1,0	-	-	-	-	-	-	-	-	-	-	-
3.24 - Metalurgia	1,9	-	-	-	-	-	-	-	-	-	-	-
3.25 - Fabricação de produtos de metal, exceto máquinas e equipamentos	- 0,8	-	-	-	-	-	-	-	-	-	-	-
3.26 - Fabricação de equipamentos de informática, produtos eletrônicos e ópticos	13,7	-	-	-	-	-	-	-	-	-	-	-
3.27 - Fabricação de máquinas, aparelhos e materiais elétricos	3,5	-	-	-	-	-	-	-	-	-	-	-
3.28 - Fabricação de máquinas e equipamentos	6,4	-	-	-	-	-	-	-	-	-	-	-
3.29 - Fabricação de veículos automotores, reboques e carrocerias	4,0	-	-	-	-	-	-	-	-	-	-	-
3.30 - Fabricação de outros equipamentos de transporte, exceto veículos automotores	1,3	-	-	-	-	-	-	-	-	-	-	-
3.31- Fabricação de móveis	3,4	-	-	-	-	-	-	-	-	-	-	-
3.32 - Fabricação de produtos diversos	1,6	-	-	-	-	-	-	-	-	-	-	-
3.33 - Manutenção, reparação e instalação de máquinas e equipamentos	4,2	-	-	-	-	-	-	-	-	-	-	-

Fonte: IBGE, Diretoria de Pesquisas, Coordenação de Estatísticas Conjunturais em Empresas

Nota: Ponderação PIA-2019

Pesquisa Industrial Mensal - Produção Física
Indicadores da Produção Industrial, segundo as Grandes Categorias Econômicas - Brasil
PIMPF - Número-índice com ajuste sazonal (2022=100)

2022												
Grandes Categorias Econômicas	Jan	Fev	Mar	Abr	Mai	Jun	Jul	Ago	Set	Out	Nov	Dez
1 Bens de capital	94,28457	101,83797	103,14765	101,54699	103,5197	100,89261	98,79472	103,52695	99,43248	95,73813	99,98419	98,05762
2 Bens intermediários	100,75592	101,93761	101,80603	101,97356	98,86446	98,37367	100,46317	98,9037	98,45173	100,07257	100,02623	99,48791
3 Bens de consumo	98,56036	99,321	95,56849	98,87013	100,94569	102,57379	104,30374	101,32794	98,9199	99,95097	99,78642	100,64107
31 Bens de consumo duráveis	92,30582	94,37365	96,3096	97,01594	96,81226	106,49505	99,73675	102,88701	104,06112	101,93563	105,12591	103,1122
32 Bens de consumo semiduráveis e não duráveis	98,36753	99,81768	96,15308	99,68964	101,88558	102,07856	104,38866	101,23729	98,43089	98,98847	98,88524	100,6487

2023												
Grandes Categorias Econômicas	Jan	Fev	Mar	Abr	Mai	Jun	Jul	Ago	Set	Out	Nov	Dez
1 Bens de capital	88,60228	92,06694	100,70564	88,73111	92,80036	90,53942	83,96797	88,53943	86,58249	86,16387	84,9292	84,2751
2 Bens intermediários	98,98434	99,22025	100,3623	100,43476	100,37396	100,14112	99,8971	99,53039	100,21613	100,94516	102,54932	104,47182
3 Bens de consumo	101,96166	101,516	100,28493	101,5676	100,97149	101,24566	102,61908	105,1205	103,08953	102,22192	101,997	103,25496
31 Bens de consumo duráveis	102,71259	100,88689	103,24188	97,93085	107,63518	101,72666	97,52272	105,32874	100,96915	98,98851	96,03616	102,12525
32 Bens de consumo semiduráveis e não duráveis	101,52482	101,1941	100,58083	101,6795	100,73246	101,45662	102,96309	104,94062	103,05602	102,83674	103,00747	103,03075

2024												
Grandes Categorias Econômicas	Jan	Fev	Mar	Abr	Mai	Jun	Jul	Ago	Set	Out	Nov	Dez
1 Bens de capital	88,62121	-	-	-	-	-	-	-	-	-	-	-
2 Bens intermediários	101,94284	-	-	-	-	-	-	-	-	-	-	-
3 Bens de consumo	101,70454	-	-	-	-	-	-	-	-	-	-	-
31 Bens de consumo duráveis	103,53263	-	-	-	-	-	-	-	-	-	-	-
32 Bens de consumo semiduráveis e não duráveis	101,99224	-	-	-	-	-	-	-	-	-	-	-

Fonte: IBGE, Diretoria de Pesquisas, Coordenação de Estatísticas Conjunturais em Empresas

Nota: Ponderação PIA -2019

Pesquisa Industrial Mensal - Produção Física
Indicadores da Produção Industrial, segundo as Grandes Categorias Econômicas - Brasil
PIMPF - Variação mês/mês imediatamente anterior, com ajuste sazonal (M/M-1)

	2022											
Grandes Categorias Econômicas	Jan	Fev	Mar	Abr	Mai	Jun	Jul	Ago	Set	Out	Nov	Dez
1Bens de capital	- 8,4	8,0	1,3	- 1,6	1,9	- 2,5	- 2,1	4,8	- 4,0	- 3,7	4,4	- 1,9
2 Bens intermediários	0,8	1,2	- 0,1	0,2	- 3,0	- 0,5	2,1	- 1,6	- 0,5	1,6	0,0	- 0,5
3 Bens de consumo	- 1,1	0,8	- 3,8	3,5	2,1	1,6	1,7	- 2,9	- 2,4	1,0	- 0,2	0,9
31Bens de consumo duráveis	- 14,4	2,2	2,1	0,7	- 0,2	10,0	- 6,3	3,2	1,1	- 2,0	3,1	- 1,9
32 Bens de consumo semiduráveis e não duráveis	- 0,7	1,5	- 3,7	3,7	2,2	0,2	2,3	- 3,0	- 2,8	0,6	- 0,1	1,8

	2023											
Grandes Categorias Econômicas	Jan	Fev	Mar	Abr	Mai	Jun	Jul	Ago	Set	Out	Nov	Dez
1Bens de capital	- 9,6	3,9	9,4	- 11,9	4,6	- 2,4	- 7,3	5,4	- 2,2	- 0,5	- 1,4	- 0,8
2 Bens intermediários	- 0,5	0,2	1,2	0,1	- 0,1	- 0,2	- 0,2	- 0,4	0,7	0,7	1,6	1,9
3 Bens de consumo	1,3	- 0,4	- 1,2	1,3	- 0,6	0,3	1,4	2,4	- 1,9	- 0,8	- 0,2	1,2
31Bens de consumo duráveis	- 0,4	- 1,8	2,3	- 5,1	9,9	- 5,5	- 4,1	8,0	- 4,1	- 2,0	- 3,0	6,3
32 Bens de consumo semiduráveis e não duráveis	0,9	- 0,3	- 0,6	1,1	- 0,9	0,7	1,5	1,9	- 1,8	- 0,2	0,2	0,0

	2024											
Grandes Categorias Econômicas	Jan	Fev	Mar	Abr	Mai	Jun	Jul	Ago	Set	Out	Nov	Dez
1Bens de capital	5,2	-	-	-	-	-	-	-	-	-	-	-
2 Bens intermediários	- 2,4	-	-	-	-	-	-	-	-	-	-	-
3 Bens de consumo	- 1,5	-	-	-	-	-	-	-	-	-	-	-
31Bens de consumo duráveis	1,4	-	-	-	-	-	-	-	-	-	-	-
32 Bens de consumo semiduráveis e não duráveis	- 1,0	-	-	-	-	-	-	-	-	-	-	-

Fonte: IBGE, Diretoria de Pesquisas, Coordenação de Estatísticas Conjunturais em Empresas

Nota: Ponderação PIA -2019

