



GRUPOM CONSULTORIA EMPRESARIAL LTDA  
Divisão de Pesquisas e Planejamento  
Av. Paranaíba, 253/257, Centro. CEP 74020-010  
Fone: (62) 3237-3700  
E-mail grupom@grupom.com.br  
Goiânia - Goiás

## PESQUISA DE OPINIÃO

### **POLÍTICA:**

Avaliações e Intenção de Voto

### **LOCALIDADE:**

Goiânia – GO

26 a 29 de Setembro de 2012

### **CONTRATANTE:**



Rádio Clube de Goiânia S/A

**Registro da Pesquisa: Protocolo nº GO-00456/2012 de 25/09/2012**



Responsabilidade Técnica:  
Mario Rodrigues Filho  
Registros CRA GO/TO I-243 e E-008

Descobrimo o  
Verdadeiro Brasil desde  
1972

## Introdução

### APRESENTAÇÕES

Metodologia  
Bairros/Regiões  
Voto Espontâneo  
Voto Estimulado  
Perfil dos Entrevistados

## Metodologia

### Objetivos:

*Avaliar junto à população maior de 16 anos, eleitora, aspectos político-administrativos na cidade de Goiânia.*

*Avaliar também, junto a esta população, intenção de voto com vistas às eleições de Prefeito que ocorrerão em Outubro próximo.*

*Avaliar ainda, aspectos comportamentais desta população relativamente a temas variados. Dentro destes parâmetros definimos este trabalho como uma pesquisa quantitativa descritiva, cuja finalidade era delinear e/ou analisar dados, além de isolar algumas variáveis chaves.*

*Para que tais informações e dados fossem obtidos, utilizamos a técnica de coleta de dados através de entrevistas pessoais, questionários e procedimentos de amostragem.*

*A coleta de dados foi realizado por meio eletrônico "PalmTop".*

### Dados da pesquisa:

*Tipo: Amostragem*

*Tamanho da amostra: 621 entrevistas.*

*Característica: A amostra é representativa dos eleitores da cidade. Foram selecionados probabilisticamente os bairros, setores censitários, quarteirões e domicílios através do método PPP (Probabilidade Proporcional à População), tomando como base o número de eleitores do município.*

*Confiança: 95%*

*Margem de erro estatístico: +/- 3,9 %*

*Período da coleta: 26 a 29 de Setembro de 2012.*

*A abordagem nesta enquête seguiu as normas que norteiam os testes desta natureza.*

*Os questionamentos são seguidos de dados estatísticos básicos coletados e cruzamentos de informações.*

*Os métodos e técnicas aplicados a esta pesquisa de opinião, seguem estritamente o recomendado e estabelecido pelos códigos da ABEP - Associação Brasileira de Empresas de Pesquisa e dos códigos internacionais da ICC (Câmara Internacional do Comércio) - ESOMAR Sociedade Europeia para Pesquisa de Opinião e Mercado.*

## Metodologia

**Em conformidade com o Art. 11º da Seção II da Instrução Nº 1161-56.2011.6.00.0000 – Classe 19; da Resolução Nº 23.364 do Tribunal Superior eleitoral de 17 de Novembro de 2011:**

**Na divulgação dos resultados de pesquisas serão obrigatoriamente informados:**

**O período de realização da coleta de dados: 26 a 29 de Setembro de 2012;**

**A margem de erro: 3,9%;**

**O número de entrevistas: 621;**

**Contratante: Rádio Clube de Goiânia S/A - CNPJ: 01.540.202/0001-99**

**Registro da pesquisa: Protocolo nº GO-00456/2012 de 25/09/2012**

**Registro da GRUPOM na ABEP - Associação Brasileira de Empresas de Pesquisa nº 32;  
Registro da GRUPOM no CONRE - Conselho Regional de Estatística 1ª Região nº 25;  
Registro da GRUPOM no CRA - Conselho Regional de Administração - Goiás nº 008..**



**JUSTIÇA ELEITORAL**  
**TRIBUNAL REGIONAL ELEITORAL / GO**

**AVISO**

Em cumprimento ao que dispõe o art. 33º e seus §§ 1º e 2º da Lei nº 9.504/97, assim como o art. 7º da Resolução TSE nº 23.364/2011, comunicamos, para ciência dos interessados, que a empresa GRUPOM CONSULTORIA EMPRESARIAL LTDA encaminhou à Justiça Eleitoral os dados referentes à pesquisa eleitoral das eleições Eleições Municipais 2012, protocolizada sob o nº GO-00456/2012, contratada por RÁDIO CLUBE DE GOIÂNIA S/A CNPJ: 01.540.202/0001-99 e registrada no sistema de registro de pesquisas eleitorais em 25/09/2012.

Aviso gerado às 17:58:42 de 25/09/2012.

Resolução-TSE nº 23.364/2011:

“Art. 7º Efetivado o registro, será emitido recibo eletrônico que conterá:

I – resumo das informações;

II – número de identificação da pesquisa.

(...)

Art. 10. As informações e os dados registrados no sistema ficarão à disposição de qualquer interessado, pelo prazo de 30 dias, nos sítios dos Tribunais Eleitorais (Lei nº 9.504/97, art. 33, § 2º).”

A autenticidade deste aviso poderá ser confirmada na página do Tribunal Superior Eleitoral na Internet, no endereço <http://www.tse.jus.br>, por meio do código A59C.B424.AF8C.117B.

## Bairros / Regionalização

## BAIRRO

24-27/SET

110 valores diferentes

## GRANDE CENTRO

6 valores diferentes

*CENTRO, SETOR AEROPORTO, SETOR NORTE FERROVIÁRIO, SETOR OESTE, SETOR SUL, VILA NOVA.*

## LESTE

26 valores diferentes

*BAIRRO ALTO DA GLÓRIA, BAIRRO FELIZ, BAIRRO SANTO ANTONIO, BAIRRO STº HILÁRIO, CONDOMÍNIO RECANTO DAS MINAS GERAIS, CONJUNTO ARUANÃ, CONJUNTO CAIÇARA, CONJUNTO RIVIERA, JARDIM DAS AROEIRAS, JARDIM DOM FERNANDO I, JARDIM GOIÁS, JARDIM NOVO MUNDO, PARQUE ATHENEU, PARQUE DAS AMENDOEIRAS, PARQUE DAS LARANJEIRAS, PARQUE SANTA CRUZ, SETOR CRIMEIA LESTE, SETOR MORAIS, SETOR UNIVERSITÁRIO, VILA CONCÓRDIA, VILA FROES, VILA MONTICELLI, VILA MORAIS, VILA NEGRÃO DE LIMA, VILA PEDROSO, VILA REDENÇÃO.*

## OESTE

28 valores diferentes

*CIDADE JARDIM, CONDOMÍNIO JARDIM ARITANA, CONJUNTO CACHOEIRA DOURADA, CONJUNTO CELINA PARK, CONJUNTO MORADA NOVA, CONJUNTO VERA CRUZ I, CONJUNTO VERA CRUZ II, JARDIM ATLÂNTICO, JARDIM CARAVELAS, JARDIM DO CERRADO, JARDIM EUROPA, JARDIM PETRÓPOLIS, JARDIM PLANALTO, JARDIM PRESIDENTE, LOTEAMENTO GOIÂNIA VIVA, MADRE GERMANA, PARQUE ANHANGUERA, PARQUE INDUSTRIAL JOÃO BRAZ, PARQUE OESTE INDUSTRIAL, PARQUE SANTA RITA, RESIDENCIAL CIDADE VERDE, RESIDENCIAL ITAIPÚ, SETOR CAMPINAS, SETOR COIMBRA, SETOR SUDOESTE, VILA CANAÃ, VILA NOVO HORIZONTE, VILA UNIÃO*

## NORTE

20 valores diferentes

*BAIRRO CAPUAVA, BAIRRO STº GENOVEVA, BALNEÁRIO MEIA PONTE, CONJUNTO ITATIAIA I, CONJUNTO ITATIAIA II, JARDIM GUANABARA I, JARDIM GUANABARA III, JARDIM GUANABARA IV, JARDIM POMPEIA, RESIDENCIAL ASA BRANCA, SETOR CRIMÉIA OESTE, SETOR GOIÂNIA 2, SETOR JAÓ, SETOR URIAS MAGALHÃES, VILA ABAJÁ, VILA JOÃO VAZ, VILA PERDIZ, VILA SANTA HELENA, VILA SÃO LUIZ, VILA XAVIER,*

## SUL

7 valores diferentes

*JARDIM AMÉRICA, PARQUE AMAZÔNIA, SETOR BUENO, SETOR MARISTA, SETOR NOVA SUIÇA, SETOR PEDRO LUDOVICO, VILA AMERICANO DO BRASIL*

## NOROESTE

23 valores diferentes

*BAIRRO DA FLORESTA, BAIRRO DA VITÓRIA, BAIRRO DOS AEROVIÁRIOS, CONDOMÍNIO FORTALEZA, CONDOMÍNIO MORADA DO SOL, FINSOCIAL, JARDIM CURITIBA 3, JARDIM LIBERDADE, JARDIM NOVA ESPERANÇA, JARDIM REAL, PARQUE INDUSTRIAL PAULISTA, PARQUE TREMENDÃO, RESIDENCIAL RECANTO DO BOSQUE, SÃO CARLOS, SÃO DOMINGOS, SETOR CÂNDIDA DE MORAIS, SETOR SANTOS DUMONT, SETOR TREMENDÃO, VILA CRISTINA, VILA MARIA DILCE, VILA MUTIRÃO, VILA REGINA, VILA SÃO JOSÉ*

## Voto Espontâneo

## INTENÇÃO DE VOTO - ESPONTÂNEO

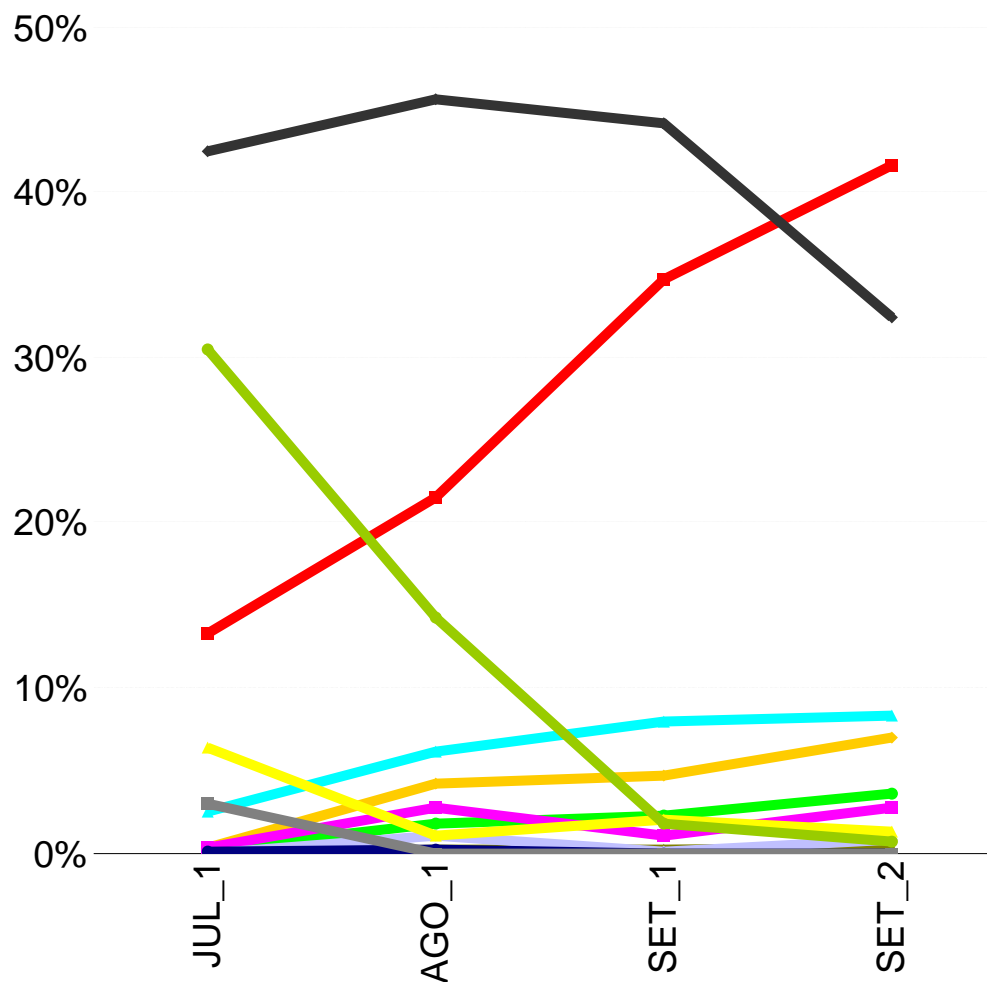
Em outubro deste ano, teremos eleição para prefeito. Se a eleição fosse hoje, em quem o(a) sr(a) votaria para ser prefeito de Goiânia?

	JUL_1	AGO_1	SET_1	SET_2
PAULO GARCIA-PT	13,4%	21,6%	34,8%	41,7%
JOVAIR ARANTES-PTB	2,6%	6,3%	8,1%	8,4%
ELIAS JUNIOR-PMN	0,5%	4,3%	4,8%	7,1%
SIMEYSON SILVEIRA-PSC	0,3%	1,9%	2,4%	3,7%
ISAURA LEMOS-PCdoB	0,5%	2,9%	1,1%	2,9%
JOSÉ NETHO-PPL	0,0%	0,3%	0,3%	0,5%
PROFESSOR PANTALEÃO-PSOL	0,0%	1,1%	0,2%	1,0%
RUBENS DONIZETTI-PSTU	0,2%	0,3%	0,0%	0,0%
Não candidatos	3,1%	0,0%	0,0%	0,0%
Branco/Nulo	6,4%	1,1%	2,1%	1,4%
Não avaliou	42,5%	45,7%	44,3%	32,5%
Não sabe quem são os candidatos	30,6%	14,3%	1,9%	0,8%

Voto Espontâneo

INTENÇÃO DE VOTO - ESPONTÂNEO

- PAULO GARCIA-PT
- JOVAIR ARANTES-PTB
- ELIAS JUNIOR-PMN
- SIMEYSON SILVEIRA-PSC
- ISAURA LEMOS-PCdoB
- JOSÉ NETHO-PPL
- PROFESSOR PANTALEÃO-PSOL
- RUBENS DONIZETTI-PSTU
- Não candidatos
- Branco/Nulo
- Não avaliou
- Não sabe quem são os candidatos

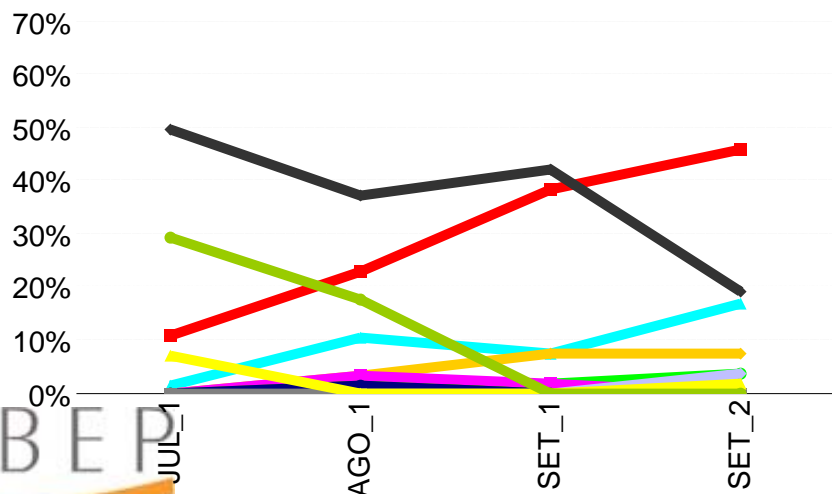




## Voto Espontâneo

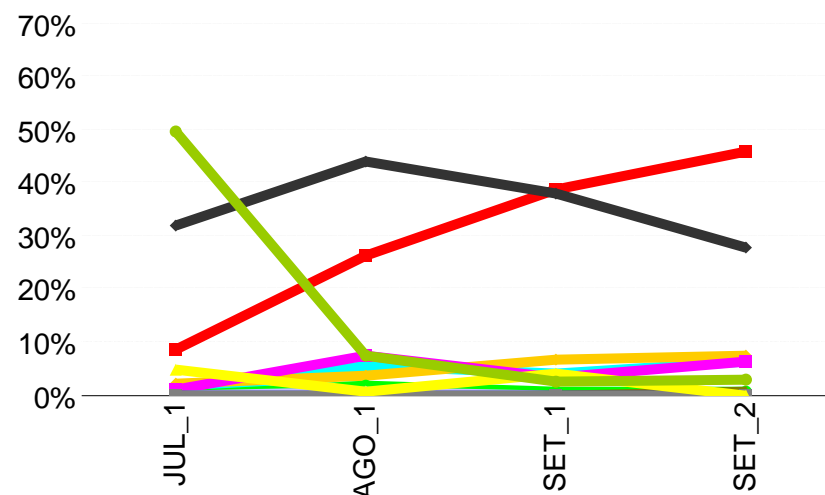
### GRANDE CENTRO - VOTO ESPONTÂNEO

	JUL_1	AGO_1	SET_1	SET_2
PAULO GARCIA-PT	11,1%	23,2%	38,5%	46,2%
JOVAIR ARANTES-PTB	1,9%	10,7%	7,7%	17,3%
ELIAS JUNIOR-PMN	0,0%	3,6%	7,7%	7,7%
SIMEYSON SILVEIRA-PSC	0,0%	0,0%	1,9%	3,8%
ISAURA LEMOS-PCdoB	0,0%	3,6%	1,9%	0,0%
JOSÉ NETHO-PPL	0,0%	1,8%	0,0%	0,0%
PROFESSOR PANTALEÃO-PSOL	0,0%	0,0%	0,0%	3,8%
RUBENS DONIZETTI-PSTU	0,0%	1,8%	0,0%	0,0%
Não candidatos	0,0%	0,0%	0,0%	0,0%
Branco/Nulo	7,4%	0,0%	0,0%	1,9%
Não avaliou	50,0%	37,5%	42,3%	19,2%
Não sabe quem são os candidatos	29,6%	17,9%	0,0%	0,0%



### NOROESTE - VOTO ESPONTÂNEO

	JUL_1	AGO_1	SET_1	SET_2
PAULO GARCIA-PT	9,0%	26,5%	38,9%	46,2%
JOVAIR ARANTES-PTB	0,0%	5,9%	4,4%	6,5%
ELIAS JUNIOR-PMN	2,6%	3,9%	7,1%	7,5%
SIMEYSON SILVEIRA-PSC	0,0%	2,0%	0,9%	1,1%
ISAURA LEMOS-PCdoB	1,3%	7,8%	3,5%	6,5%
JOSÉ NETHO-PPL	0,0%	0,0%	0,0%	1,1%
PROFESSOR PANTALEÃO-PSOL	0,0%	1,0%	0,0%	0,0%
RUBENS DONIZETTI-PSTU	0,0%	0,0%	0,0%	0,0%
Não candidatos	0,0%	0,0%	0,0%	0,0%
Branco/Nulo	5,1%	1,0%	4,4%	0,0%
Não avaliou	32,1%	44,1%	38,1%	28,0%
Não sabe quem são os candidatos	50,0%	7,8%	2,7%	3,2%



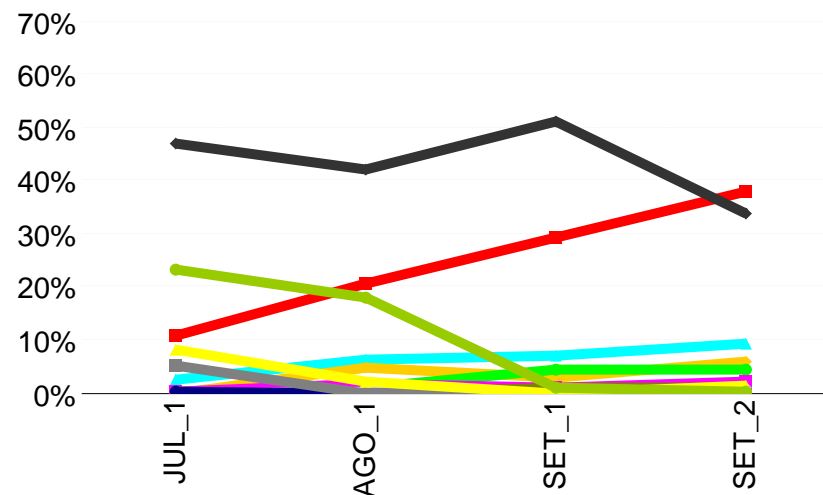
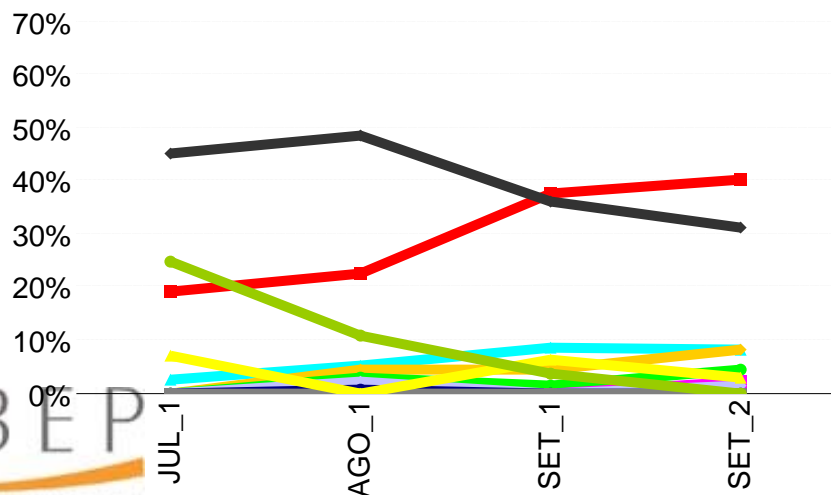
Voto Espontâneo

LESTE - VOTO ESPONTÂNEO

	JUL_1	AGO_1	SET_1	SET_2
PAULO GARCIA-PT	19,3%	22,8%	37,9%	40,5%
JOVAIR ARANTES-PTB	3,0%	5,5%	8,9%	8,4%
ELIAS JUNIOR-PMN	0,0%	4,7%	4,8%	8,4%
SIMEYSON SILVEIRA-PSC	0,0%	3,1%	1,6%	4,6%
ISAURA LEMOS-PCdoB	0,0%	0,0%	0,0%	2,3%
JOSÉ NETHO-PPL	0,0%	0,8%	0,0%	0,0%
PROFESSOR PANTALEÃO-PSOL	0,0%	2,4%	0,0%	1,5%
RUBENS DONIZETTI-PSTU	0,0%	0,8%	0,0%	0,0%
Não candidatos	0,0%	0,0%	0,0%	0,0%
Branco/Nulo	7,4%	0,0%	6,5%	3,1%
Não avaliou	45,2%	48,8%	36,3%	31,3%
Não sabe quem são os candidatos	25,2%	11,0%	4,0%	0,0%

OESTE - VOTO ESPONTÂNEO

	JUL_1	AGO_1	SET_1	SET_2
PAULO GARCIA-PT	11,1%	20,9%	29,7%	38,2%
JOVAIR ARANTES-PTB	2,8%	6,5%	7,3%	9,7%
ELIAS JUNIOR-PMN	0,0%	5,2%	3,0%	6,1%
SIMEYSON SILVEIRA-PSC	0,6%	1,3%	4,8%	4,8%
ISAURA LEMOS-PCdoB	0,6%	2,0%	1,2%	2,4%
JOSÉ NETHO-PPL	0,0%	0,0%	1,2%	1,2%
PROFESSOR PANTALEÃO-PSOL	0,0%	0,7%	0,0%	1,2%
RUBENS DONIZETTI-PSTU	0,6%	0,0%	0,0%	0,0%
Não candidatos	5,6%	0,0%	0,0%	0,0%
Branco/Nulo	8,3%	2,6%	0,0%	1,8%
Não avaliou	47,2%	42,5%	51,5%	33,9%
Não sabe quem são os candidatos	23,3%	18,3%	1,2%	0,6%



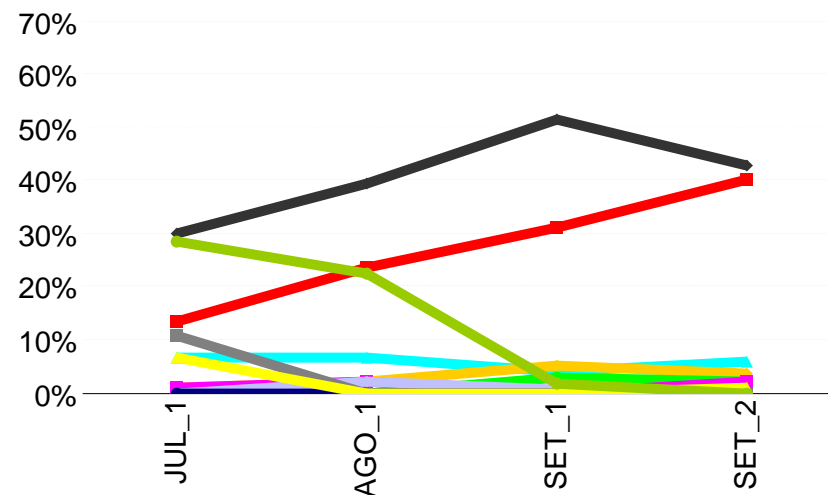
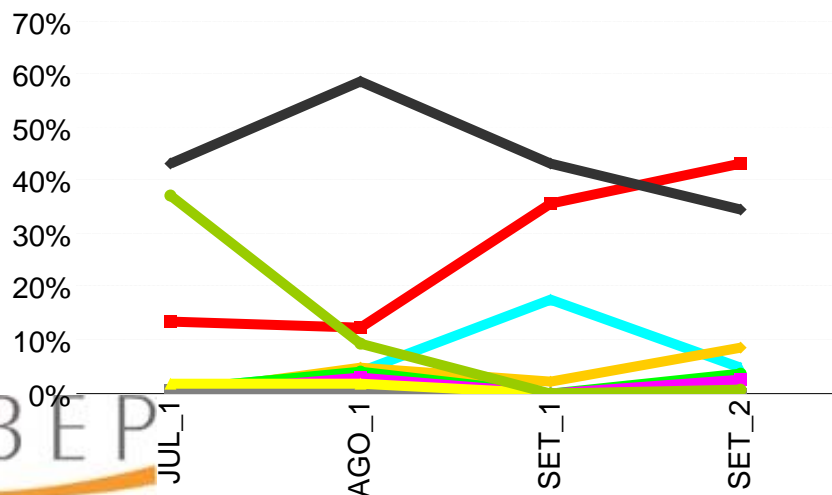
## Voto Espontâneo

### NORTE - VOTO ESPONTÂNEO

	JUL_1	AGO_1	SET_1	SET_2
PAULO GARCIA-PT	13,9%	12,6%	35,9%	43,6%
JOVAIR ARANTES-PTB	1,0%	4,2%	17,9%	5,0%
ELIAS JUNIOR-PMN	0,0%	5,3%	2,6%	8,9%
SIMEYSON SILVEIRA-PSC	1,0%	4,2%	0,0%	4,0%
ISAURA LEMOS-PCdoB	0,0%	3,2%	0,0%	3,0%
JOSÉ NETHO-PPL	0,0%	0,0%	0,0%	0,0%
PROFESSOR PANTALEÃO-PSOL	0,0%	0,0%	0,0%	0,0%
RUBENS DONIZETTI-PSTU	0,0%	0,0%	0,0%	0,0%
Não candidatos	1,0%	0,0%	0,0%	0,0%
Branco/Nulo	2,0%	2,1%	0,0%	0,0%
Não avaliou	43,6%	58,9%	43,6%	34,7%
Não sabe quem são os candidatos	37,6%	9,5%	0,0%	1,0%

### SUL - VOTO ESPONTÂNEO

	JUL_1	AGO_1	SET_1	SET_2
PAULO GARCIA-PT	13,7%	23,9%	31,5%	40,5%
JOVAIR ARANTES-PTB	6,8%	6,8%	4,5%	6,3%
ELIAS JUNIOR-PMN	1,4%	2,3%	5,6%	3,8%
SIMEYSON SILVEIRA-PSC	0,0%	0,0%	3,4%	2,5%
ISAURA LEMOS-PCdoB	1,4%	2,3%	0,0%	2,5%
JOSÉ NETHO-PPL	0,0%	0,0%	0,0%	0,0%
PROFESSOR PANTALEÃO-PSOL	0,0%	2,3%	1,1%	0,0%
RUBENS DONIZETTI-PSTU	0,0%	0,0%	0,0%	0,0%
Não candidatos	11,0%	0,0%	0,0%	0,0%
Branco/Nulo	6,8%	0,0%	0,0%	1,3%
Não avaliou	30,1%	39,8%	51,7%	43,0%
Não sabe quem são os candidatos	28,8%	22,7%	2,2%	0,0%



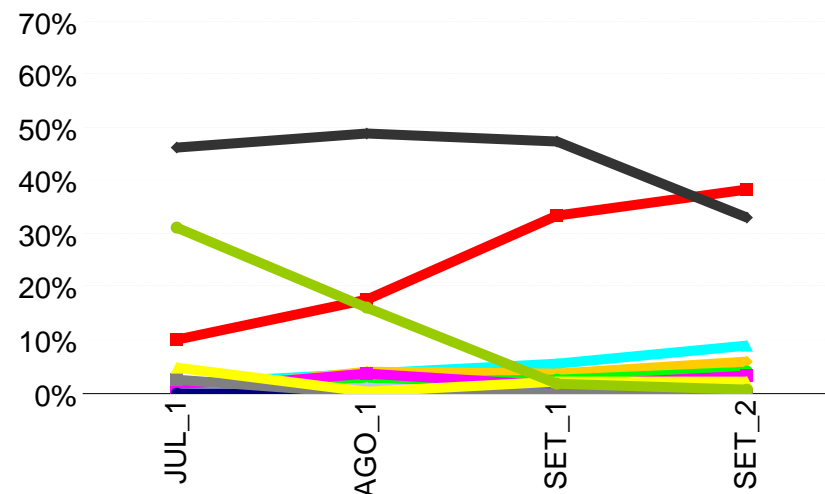
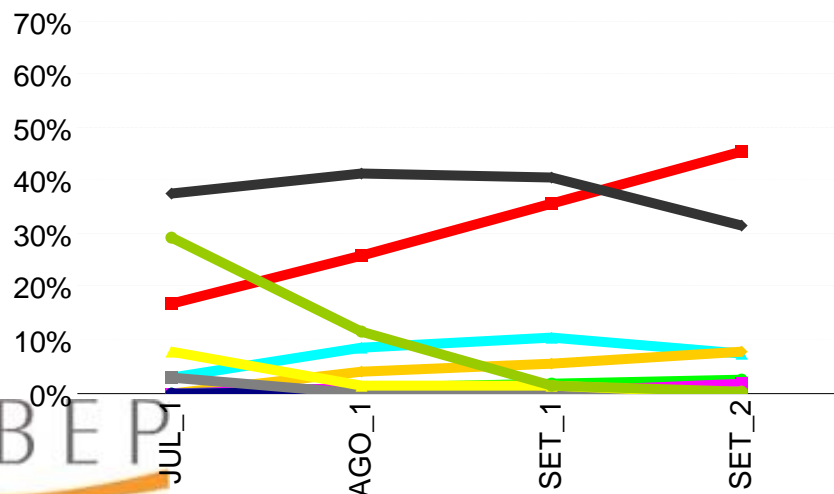
## Voto Espontâneo

### MASCULINO - VOTO ESPONTÂNEO

	JUL_1	AGO_1	SET_1	SET_2
PAULO GARCIA-PT	17,3%	26,3%	35,9%	45,7%
JOVAIR ARANTES-PTB	3,2%	9,0%	10,7%	7,6%
ELIAS JUNIOR-PMN	0,4%	4,3%	5,9%	8,3%
SIMEYSON SILVEIRA-PSC	0,4%	1,4%	2,1%	2,9%
ISAURA LEMOS-PCdoB	0,0%	1,4%	0,7%	2,2%
JOSÉ NETHO-PPL	0,0%	0,7%	0,3%	0,0%
PROFESSOR PANTALEÃO-PSOL	0,0%	0,7%	0,3%	0,7%
RUBENS DONIZETTI-PSTU	0,4%	0,7%	0,0%	0,0%
Não candidatos	3,2%	0,0%	0,0%	0,0%
Branco/Nulo	7,9%	1,8%	1,7%	0,4%
Não avaliou	37,8%	41,7%	40,7%	31,7%
Não sabe quem são os candidatos	29,5%	11,9%	1,7%	0,7%

### FEMININO - VOTO ESPONTÂNEO

	JUL_1	AGO_1	SET_1	SET_2
PAULO GARCIA-PT	10,2%	17,8%	33,8%	38,5%
JOVAIR ARANTES-PTB	2,0%	4,1%	5,7%	9,0%
ELIAS JUNIOR-PMN	0,6%	4,4%	3,9%	6,1%
SIMEYSON SILVEIRA-PSC	0,3%	2,3%	2,7%	4,4%
ISAURA LEMOS-PCdoB	0,9%	4,1%	1,5%	3,5%
JOSÉ NETHO-PPL	0,0%	0,0%	0,3%	0,9%
PROFESSOR PANTALEÃO-PSOL	0,0%	1,5%	0,0%	1,2%
RUBENS DONIZETTI-PSTU	0,0%	0,0%	0,0%	0,0%
Não candidatos	2,9%	0,0%	0,0%	0,0%
Branco/Nulo	5,2%	0,6%	2,4%	2,3%
Não avaliou	46,4%	49,0%	47,4%	33,2%
Não sabe quem são os candidatos	31,5%	16,3%	2,1%	0,9%



## Voto Estimulado

## INTENÇÃO DE VOTO - ESTIMULADO

Destes nomes, que são os candidatos a prefeito de Goiânia, em qual votaria se a eleição fosse hoje ?

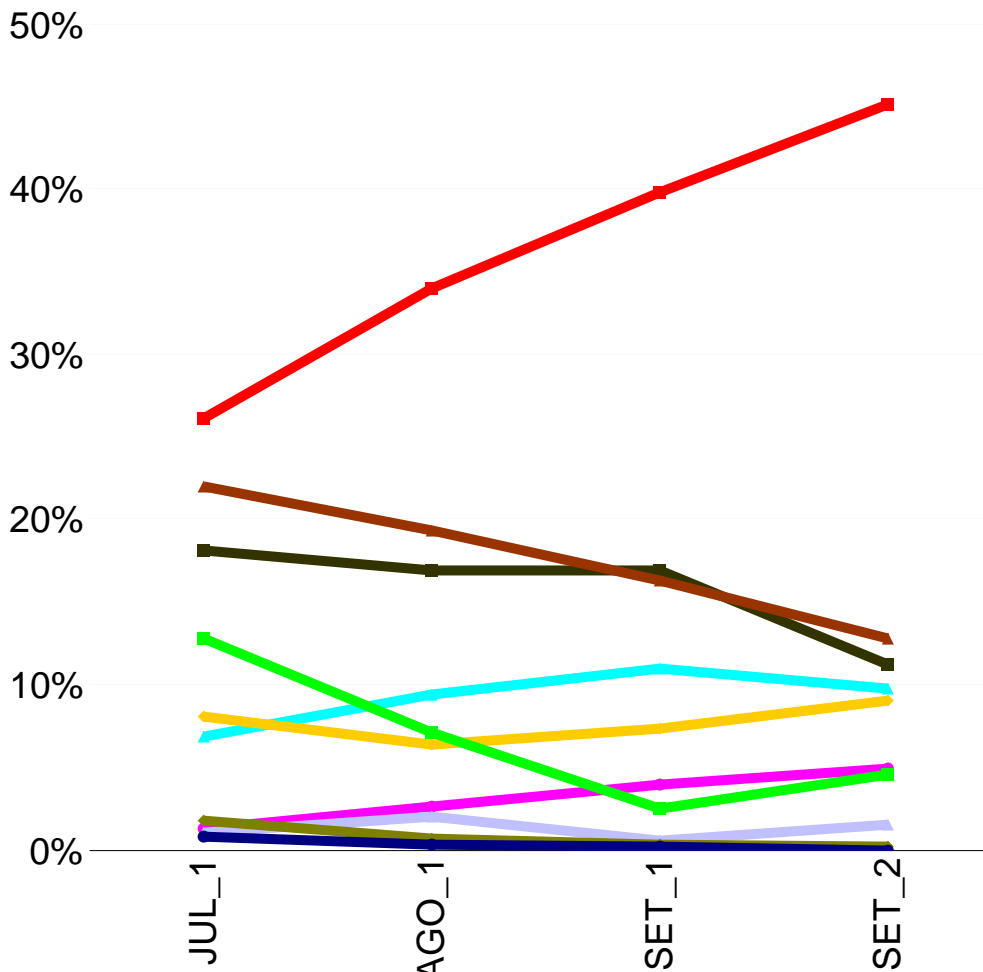
	JUL_1	AGO_1	SET_1	SET_2
PAULO GARCIA-PT	26,2%	34,1%	39,9%	45,2%
JOVAIR ARANTES-PTB	6,9%	9,5%	11,1%	9,8%
ELIAS JUNIOR-PMN	8,2%	6,4%	7,4%	9,2%
SIMEYSON SILVEIRA-PSC	1,4%	2,7%	4,0%	5,0%
ISAURA LEMOS-PCdoB	12,9%	7,2%	2,6%	4,7%
PROFESSOR PANTALEÃO-PSOL	1,1%	2,1%	0,6%	1,6%
JOSÉ NETHO-PPL	1,9%	0,8%	0,5%	0,3%
RUBENS DONIZETTI-PSTU	1,0%	0,5%	0,3%	0,0%
Não avaliou/Indeciso	18,2%	17,1%	17,1%	11,3%
Rejeita todos/Branco/Nulo	22,1%	19,5%	16,4%	12,9%

(\*) Rubens Donizetti não pontuou

Voto Estimulado

INTENÇÃO DE VOTO - ESTIMULADO

- PAULO GARCIA-PT
- JOVAIR ARANTES-PTB
- ELIAS JUNIOR-PMN
- SIMEYSON SILVEIRA-PSC
- ISAURA LEMOS-PCdoB
- PROFESSOR PANTALEÃO-PSOL
- JOSÉ NETHO-PPL
- RUBENS DONIZETTI-PSTU
- Não avaliou/Indeciso
- Rejeita todos/Branco/Nulo

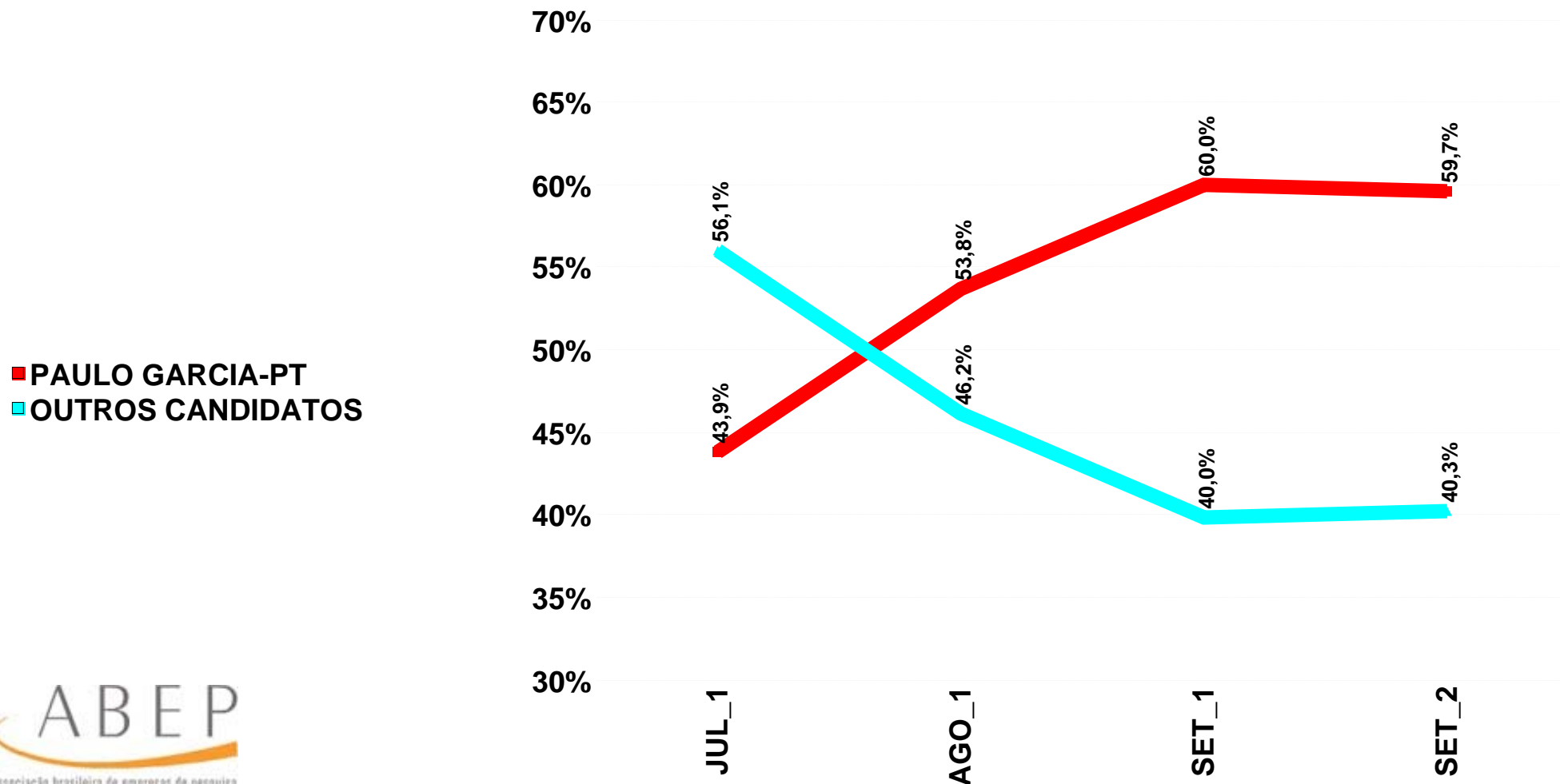


(\*) Rubens Donizetti não pontuou

# Voto Estimulado

## INTENÇÃO DE VOTO - ESTIMULADO

Somente indicações válidas (VOTO VÁLIDO) - Indicação estimuladas



## Voto Estimulado

## INTENÇÃO DE VOTO - ESTIMULADO

26 a 29 de Setembro

*Limites possíveis sobre as indicações ( Margem de Erro Estatística Aplicada)*

PAULO GARCIA-PT	45,2%	41,3% < f < 49,2%
JOVAIR ARANTES-PTB	9,8%	7,5% < f < 12,2%
ELIAS JUNIOR-PMN	9,2%	6,9% < f < 11,4%
SIMEYSON SILVEIRA-PSC	5,0%	3,3% < f < 6,7%
ISAURA LEMOS-PCdoB	4,7%	3,0% < f < 6,3%
PROFESSOR PANTALEÃO-PSOL	1,6%	0,6% < f < 2,6%
JOSÉ NETHO-PPL	0,3%	0,0% < f < 0,8%
RUBENS DONIZETTI-PSTU	0,0%	0,0% < f < 0,0%
Não avaliou/Indeciso	11,3%	8,8% < f < 13,8%
Rejeita todos/Branco/Nulo	12,9%	10,2% < f < 15,5%

&lt;

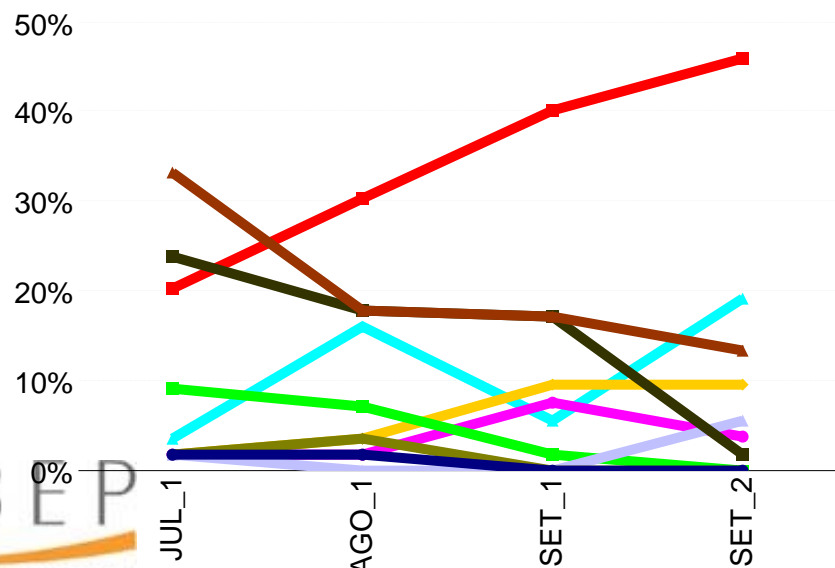
&gt;



## Voto Estimulado

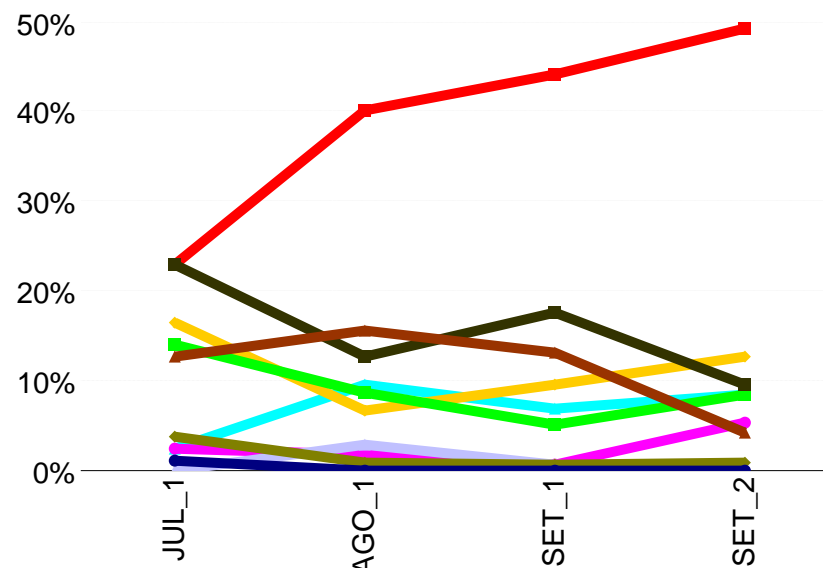
### GRANDE CENTRO - VOTO ESTIMULADO

	JUL_1	AGO_1	SET_1	SET_2
PAULO GARCIA-PT	20,4%	30,4%	40,4%	46,2%
JOVAIR ARANTES-PTB	3,7%	16,1%	5,8%	19,2%
ELIAS JUNIOR-PMN	1,9%	3,6%	9,6%	9,6%
SIMEYSON SILVEIRA-PSC	1,9%	1,8%	7,7%	3,8%
ISAURA LEMOS-PCdoB	9,3%	7,1%	1,9%	0,0%
PROFESSOR PANTALEÃO-PSOL	1,9%	0,0%	0,0%	5,8%
JOSÉ NETHO-PPL	1,9%	3,6%	0,0%	0,0%
RUBENS DONIZETTI-PSTU	1,9%	1,8%	0,0%	0,0%
Não avaliou/Indeciso	24,1%	17,9%	17,3%	1,9%
Rejeita todos/Branco/Nulo	33,3%	17,9%	17,3%	13,5%



### NOROESTE - VOTO ESTIMULADO

	JUL_1	AGO_1	SET_1	SET_2
PAULO GARCIA-PT	23,1%	40,2%	44,2%	49,5%
JOVAIR ARANTES-PTB	2,6%	9,8%	7,1%	8,6%
ELIAS JUNIOR-PMN	16,7%	6,9%	9,7%	12,9%
SIMEYSON SILVEIRA-PSC	2,6%	2,0%	0,9%	5,4%
ISAURA LEMOS-PCdoB	14,1%	8,8%	5,3%	8,6%
PROFESSOR PANTALEÃO-PSOL	0,0%	2,9%	0,9%	0,0%
JOSÉ NETHO-PPL	3,8%	1,0%	0,9%	1,1%
RUBENS DONIZETTI-PSTU	1,3%	0,0%	0,0%	0,0%
Não avaliou/Indeciso	23,1%	12,7%	17,7%	9,7%
Rejeita todos/Branco/Nulo	12,8%	15,7%	13,3%	4,3%



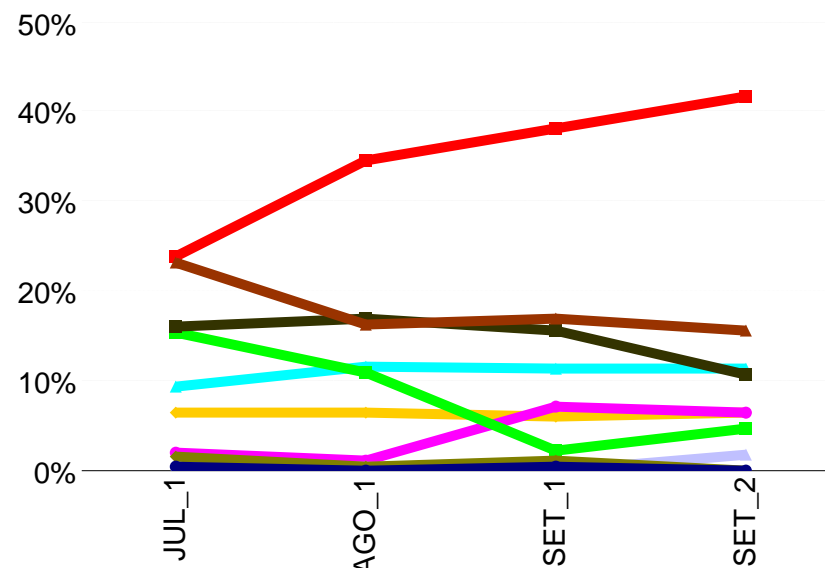
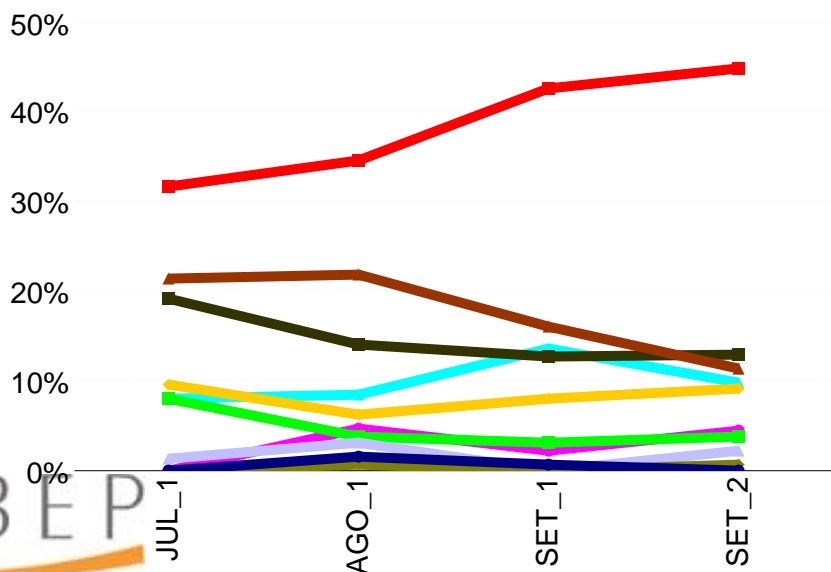
Voto Estimulado

LESTE - VOTO ESTIMULADO

	JUL_1	AGO_1	SET_1	SET_2
PAULO GARCIA-PT	31,9%	34,6%	42,7%	45,0%
JOVAIR ARANTES-PTB	8,1%	8,7%	13,7%	9,9%
ELIAS JUNIOR-PMN	9,6%	6,3%	8,1%	9,2%
SIMEYSON SILVEIRA-PSC	0,0%	4,7%	2,4%	4,6%
ISAURA LEMOS-PCdoB	8,1%	3,9%	3,2%	3,8%
PROFESSOR PANTALEÃO-PSOL	1,5%	3,1%	0,0%	2,3%
JOSÉ NETHO-PPL	0,0%	0,8%	0,0%	0,8%
RUBENS DONIZETTI-PSTU	0,0%	1,6%	0,8%	0,0%
Não avaliou/Indeciso	19,3%	14,2%	12,9%	13,0%
Rejeita todos/Branco/Nulo	21,5%	22,0%	16,1%	11,5%

OESTE - VOTO ESTIMULADO

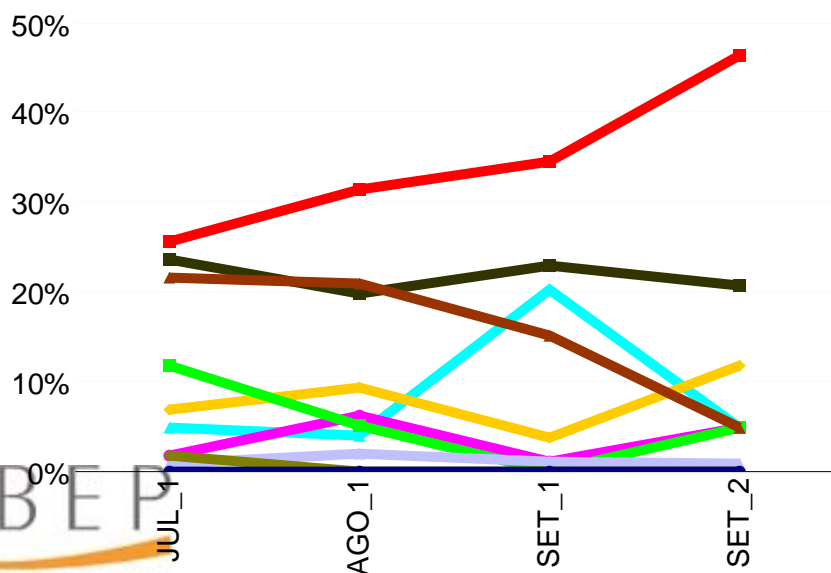
	JUL_1	AGO_1	SET_1	SET_2
PAULO GARCIA-PT	23,9%	34,6%	38,2%	41,8%
JOVAIR ARANTES-PTB	9,4%	11,8%	11,5%	11,5%
ELIAS JUNIOR-PMN	6,7%	6,5%	6,1%	6,7%
SIMEYSON SILVEIRA-PSC	2,2%	1,3%	7,3%	6,7%
ISAURA LEMOS-PCdoB	15,6%	11,1%	2,4%	4,8%
PROFESSOR PANTALEÃO-PSOL	0,6%	0,7%	0,0%	1,8%
JOSÉ NETHO-PPL	1,7%	0,7%	1,2%	0,0%
RUBENS DONIZETTI-PSTU	0,6%	0,0%	0,6%	0,0%
Não avaliou/Indeciso	16,1%	17,0%	15,8%	10,9%
Rejeita todos/Branco/Nulo	23,3%	16,3%	17,0%	15,8%



Voto Estimulado

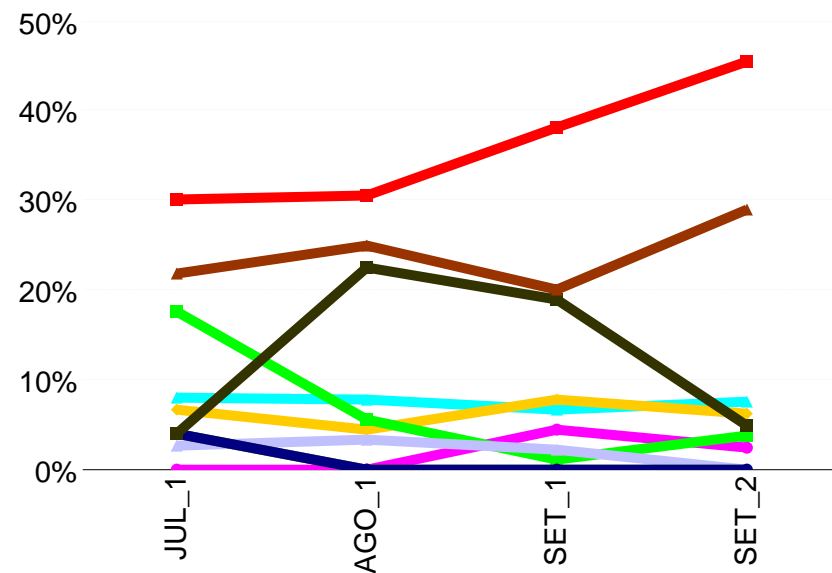
NORTE - VOTO ESTIMULADO

	JUL_1	AGO_1	SET_1	SET_2
PAULO GARCIA-PT	25,7%	31,6%	34,6%	46,5%
JOVAIR ARANTES-PTB	5,0%	4,2%	20,5%	5,0%
ELIAS JUNIOR-PMN	6,9%	9,5%	3,8%	11,9%
SIMEYSON SILVEIRA-PSC	2,0%	6,3%	1,3%	5,0%
ISAURA LEMOS-PCdoB	11,9%	5,3%	0,0%	5,0%
PROFESSOR PANTALEÃO-PSOL	1,0%	2,1%	1,3%	1,0%
JOSÉ NETHO-PPL	2,0%	0,0%	0,0%	0,0%
RUBENS DONIZETTI-PSTU	0,0%	0,0%	0,0%	0,0%
Não avaliou/Indeciso	23,8%	20,0%	23,1%	20,8%
Rejeita todos/Branco/Nulo	21,8%	21,1%	15,4%	5,0%



SUL - VOTO ESTIMULADO

	JUL_1	AGO_1	SET_1	SET_2
PAULO GARCIA-PT	30,1%	30,7%	38,2%	45,6%
JOVAIR ARANTES-PTB	8,2%	8,0%	6,7%	7,6%
ELIAS JUNIOR-PMN	6,8%	4,5%	7,9%	6,3%
SIMEYSON SILVEIRA-PSC	0,0%	0,0%	4,5%	2,5%
ISAURA LEMOS-PCdoB	17,8%	5,7%	1,1%	3,8%
PROFESSOR PANTALEÃO-PSOL	2,7%	3,4%	2,2%	0,0%
JOSÉ NETHO-PPL	4,1%	0,0%	0,0%	0,0%
RUBENS DONIZETTI-PSTU	4,1%	0,0%	0,0%	0,0%
Não avaliou/Indeciso	4,1%	22,7%	19,1%	5,1%
Rejeita todos/Branco/Nulo	21,9%	25,0%	20,2%	29,1%



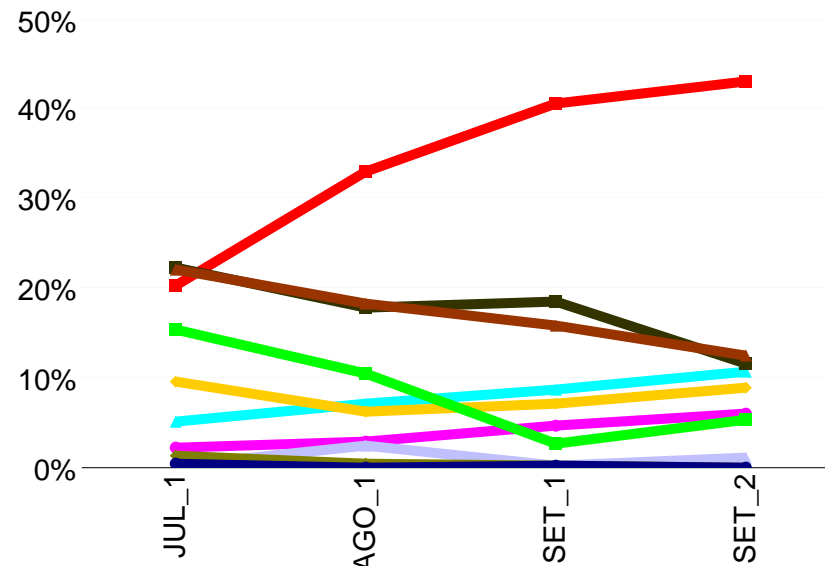
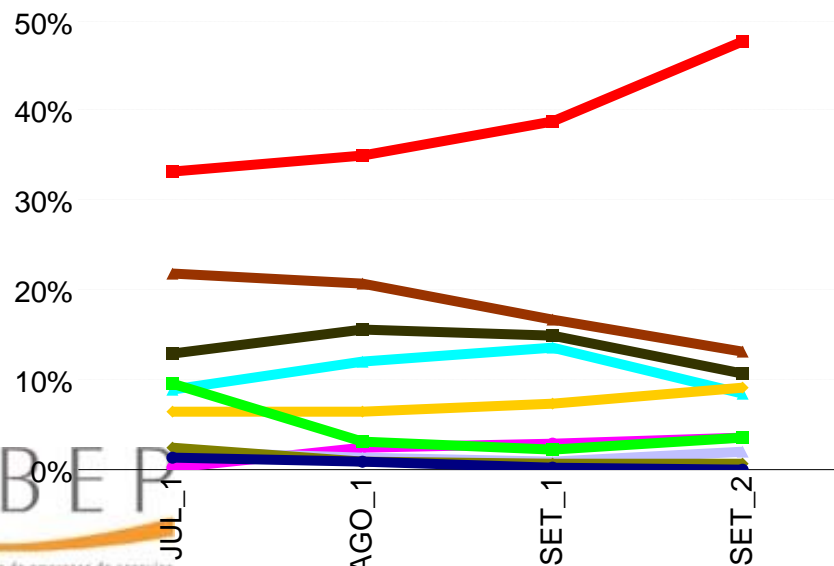
Voto Estimulado

MASCULINO - VOTO ESTIMULADO

	JUL_1	AGO_1	SET_1	SET_2
PAULO GARCIA-PT	33,5%	35,3%	39,0%	47,8%
JOVAIR ARANTES-PTB	9,0%	12,2%	13,8%	8,6%
ELIAS JUNIOR-PMN	6,5%	6,5%	7,6%	9,4%
SIMEYSON SILVEIRA-PSC	0,4%	2,5%	3,1%	3,6%
ISAURA LEMOS-PCdoB	9,7%	3,2%	2,4%	3,6%
PROFESSOR PANTALEÃO-PSOL	2,2%	1,4%	1,0%	2,2%
JOSÉ NETHO-PPL	2,5%	1,1%	0,7%	0,7%
RUBENS DONIZETTI-PSTU	1,4%	1,1%	0,3%	0,0%
Não avaliou/Indeciso	12,9%	15,8%	15,2%	10,8%
Rejeita todos/Branco/Nulo	21,9%	20,9%	16,9%	13,3%

FEMININO - VOTO ESTIMULADO

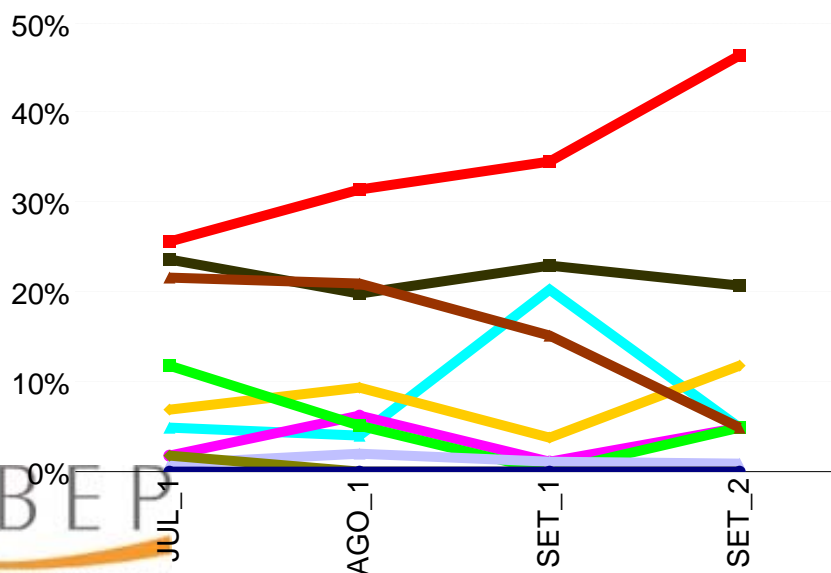
	JUL_1	AGO_1	SET_1	SET_2
PAULO GARCIA-PT	20,4%	33,2%	40,8%	43,1%
JOVAIR ARANTES-PTB	5,2%	7,3%	8,8%	10,8%
ELIAS JUNIOR-PMN	9,6%	6,4%	7,3%	9,0%
SIMEYSON SILVEIRA-PSC	2,3%	2,9%	4,8%	6,1%
ISAURA LEMOS-PCdoB	15,5%	10,5%	2,7%	5,5%
PROFESSOR PANTALEÃO-PSOL	0,3%	2,6%	0,3%	1,2%
JOSÉ NETHO-PPL	1,5%	0,6%	0,3%	0,0%
RUBENS DONIZETTI-PSTU	0,6%	0,0%	0,3%	0,0%
Não avaliou/Indeciso	22,4%	18,1%	18,7%	11,7%
Rejeita todos/Branco/Nulo	22,2%	18,4%	16,0%	12,5%



Voto Estimulado

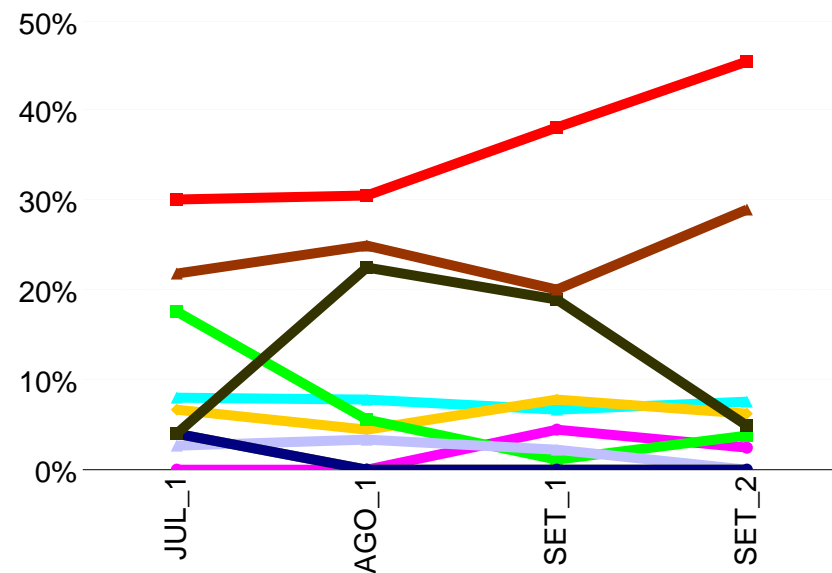
NORTE - VOTO ESTIMULADO

	JUL_1	AGO_1	SET_1	SET_2
PAULO GARCIA-PT	25,7%	31,6%	34,6%	46,5%
JOVAIR ARANTES-PTB	5,0%	4,2%	20,5%	5,0%
ELIAS JUNIOR-PMN	6,9%	9,5%	3,8%	11,9%
SIMEYSON SILVEIRA-PSC	2,0%	6,3%	1,3%	5,0%
ISAURA LEMOS-PCdoB	11,9%	5,3%	0,0%	5,0%
PROFESSOR PANTALEÃO-PSOL	1,0%	2,1%	1,3%	1,0%
JOSÉ NETHO-PPL	2,0%	0,0%	0,0%	0,0%
RUBENS DONIZETTI-PSTU	0,0%	0,0%	0,0%	0,0%
Não avaliou/Indeciso	23,8%	20,0%	23,1%	20,8%
Rejeita todos/Branco/Nulo	21,8%	21,1%	15,4%	5,0%



SUL - VOTO ESTIMULADO

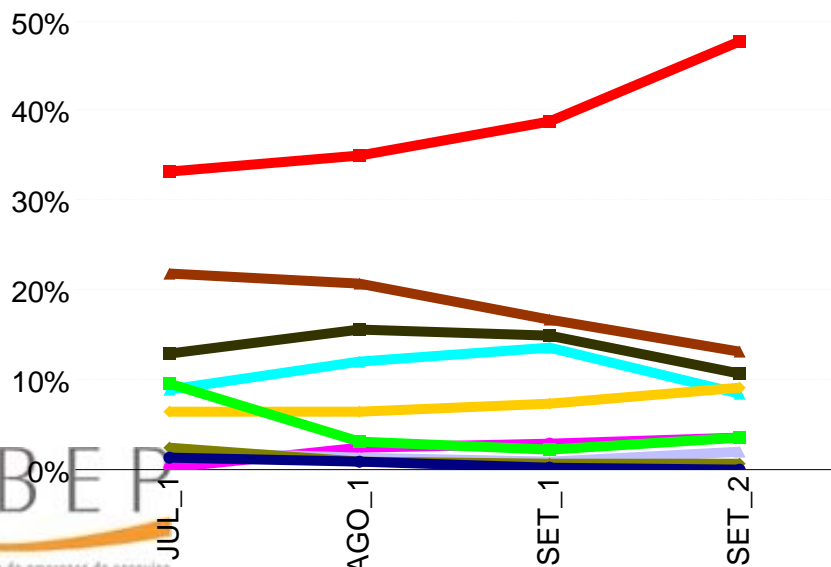
	JUL_1	AGO_1	SET_1	SET_2
PAULO GARCIA-PT	30,1%	30,7%	38,2%	45,6%
JOVAIR ARANTES-PTB	8,2%	8,0%	6,7%	7,6%
ELIAS JUNIOR-PMN	6,8%	4,5%	7,9%	6,3%
SIMEYSON SILVEIRA-PSC	0,0%	0,0%	4,5%	2,5%
ISAURA LEMOS-PCdoB	17,8%	5,7%	1,1%	3,8%
PROFESSOR PANTALEÃO-PSOL	2,7%	3,4%	2,2%	0,0%
JOSÉ NETHO-PPL	4,1%	0,0%	0,0%	0,0%
RUBENS DONIZETTI-PSTU	4,1%	0,0%	0,0%	0,0%
Não avaliou/Indeciso	4,1%	22,7%	19,1%	5,1%
Rejeita todos/Branco/Nulo	21,9%	25,0%	20,2%	29,1%



## Voto Estimulado

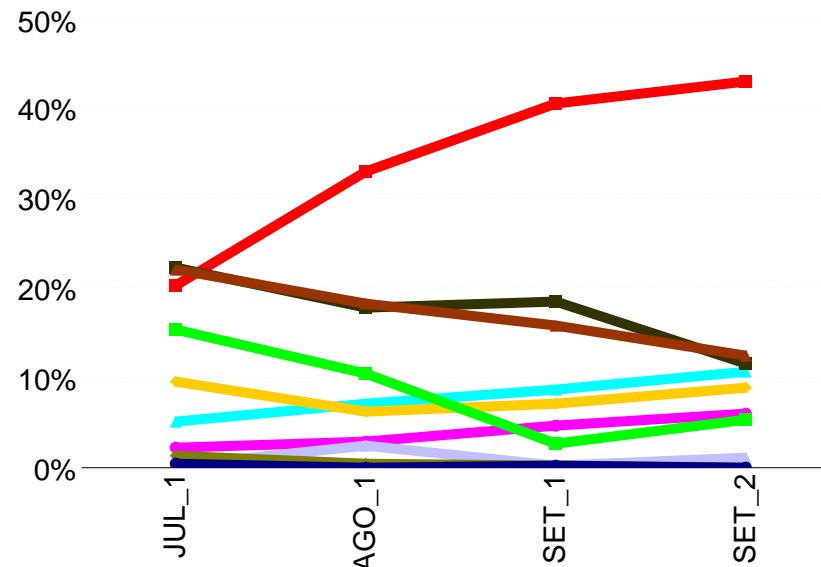
### MASCULINO - VOTO ESTIMULADO

	JUL_1	AGO_1	SET_1	SET_2
PAULO GARCIA-PT	33,5%	35,3%	39,0%	47,8%
JOVAIR ARANTES-PTB	9,0%	12,2%	13,8%	8,6%
ELIAS JUNIOR-PMN	6,5%	6,5%	7,6%	9,4%
SIMEYSON SILVEIRA-PSC	0,4%	2,5%	3,1%	3,6%
ISAURA LEMOS-PCdoB	9,7%	3,2%	2,4%	3,6%
PROFESSOR PANTALEÃO-PSOL	2,2%	1,4%	1,0%	2,2%
JOSÉ NETHO-PPL	2,5%	1,1%	0,7%	0,7%
RUBENS DONIZETTI-PSTU	1,4%	1,1%	0,3%	0,0%
Não avaliou/Indeciso	12,9%	15,8%	15,2%	10,8%
Rejeita todos/Branco/Nulo	21,9%	20,9%	16,9%	13,3%



### FEMININO - VOTO ESTIMULADO

	JUL_1	AGO_1	SET_1	SET_2
PAULO GARCIA-PT	20,4%	33,2%	40,8%	43,1%
JOVAIR ARANTES-PTB	5,2%	7,3%	8,8%	10,8%
ELIAS JUNIOR-PMN	9,6%	6,4%	7,3%	9,0%
SIMEYSON SILVEIRA-PSC	2,3%	2,9%	4,8%	6,1%
ISAURA LEMOS-PCdoB	15,5%	10,5%	2,7%	5,5%
PROFESSOR PANTALEÃO-PSOL	0,3%	2,6%	0,3%	1,2%
JOSÉ NETHO-PPL	1,5%	0,6%	0,3%	0,0%
RUBENS DONIZETTI-PSTU	0,6%	0,0%	0,3%	0,0%
Não avaliou/Indeciso	22,4%	18,1%	18,7%	11,7%
Rejeita todos/Branco/Nulo	22,2%	18,4%	16,0%	12,5%



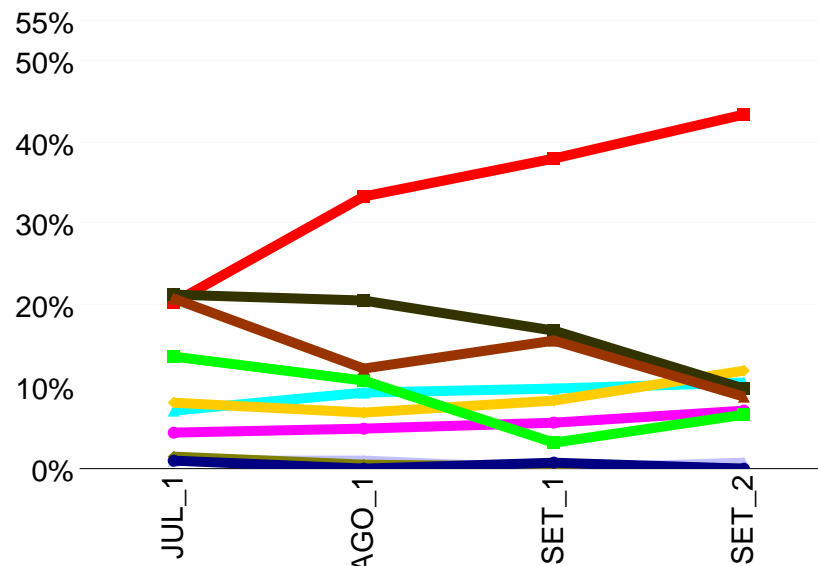
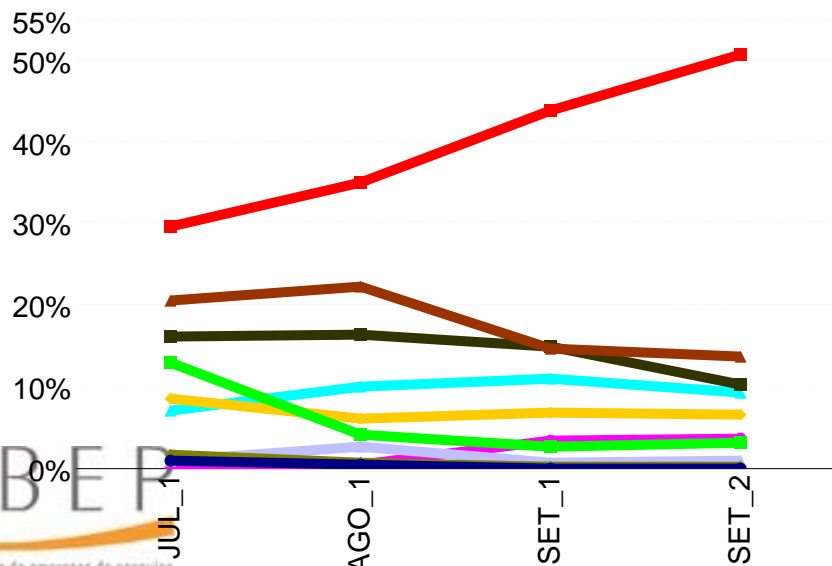
Voto Estimulado

CATÓLICOS - VOTO ESTIMULADO

	JUL_1	AGO_1	SET_1	SET_2
PAULO GARCIA-PT	29,7%	35,2%	44,1%	50,8%
JOVAIR ARANTES-PTB	7,2%	10,1%	11,2%	9,5%
ELIAS JUNIOR-PMN	8,7%	6,2%	7,0%	6,8%
SIMEYSON SILVEIRA-PSC	0,0%	0,7%	3,6%	3,7%
ISAURA LEMOS-PCdoB	13,2%	4,2%	2,7%	3,4%
PROFESSOR PANTALEÃO-PSOL	1,2%	2,9%	0,9%	1,0%
JOSÉ NETHO-PPL	1,8%	1,0%	0,3%	0,3%
RUBENS DONIZETTI-PSTU	1,2%	0,7%	0,0%	0,0%
Não avaliou/Indeciso	16,2%	16,6%	15,2%	10,5%
Rejeita todos/Branco/Nulo	20,7%	22,5%	14,9%	13,9%

EVANGÉLICOS - VOTO ESTIMULADO

	JUL_1	AGO_1	SET_1	SET_2
PAULO GARCIA-PT	20,4%	33,5%	38,1%	43,5%
JOVAIR ARANTES-PTB	7,1%	9,4%	10,0%	10,8%
ELIAS JUNIOR-PMN	8,2%	6,9%	8,6%	12,1%
SIMEYSON SILVEIRA-PSC	4,6%	4,9%	5,7%	7,2%
ISAURA LEMOS-PCdoB	13,8%	10,8%	3,3%	6,7%
PROFESSOR PANTALEÃO-PSOL	1,0%	1,0%	0,0%	0,9%
JOSÉ NETHO-PPL	1,5%	0,5%	0,5%	0,0%
RUBENS DONIZETTI-PSTU	1,0%	0,0%	1,0%	0,0%
Não avaliou/Indeciso	21,4%	20,7%	17,1%	9,9%
Rejeita todos/Branco/Nulo	20,9%	12,3%	15,7%	9,0%



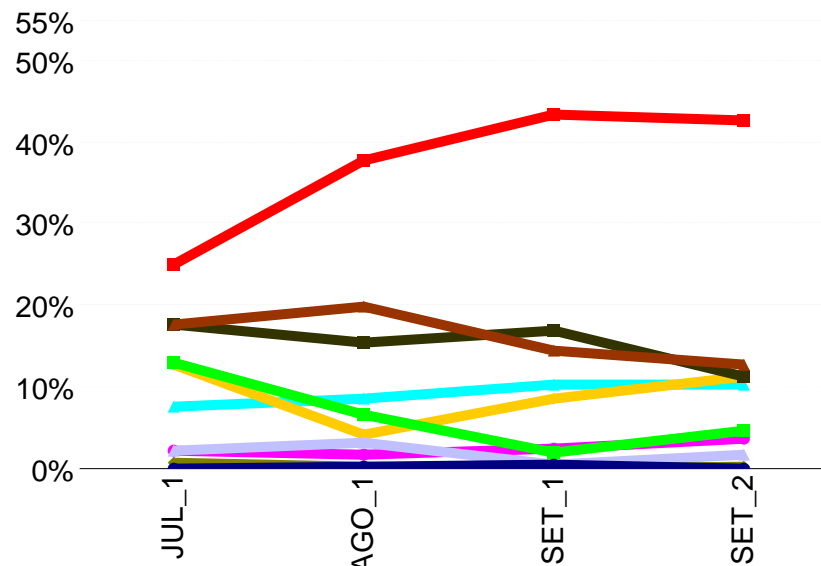
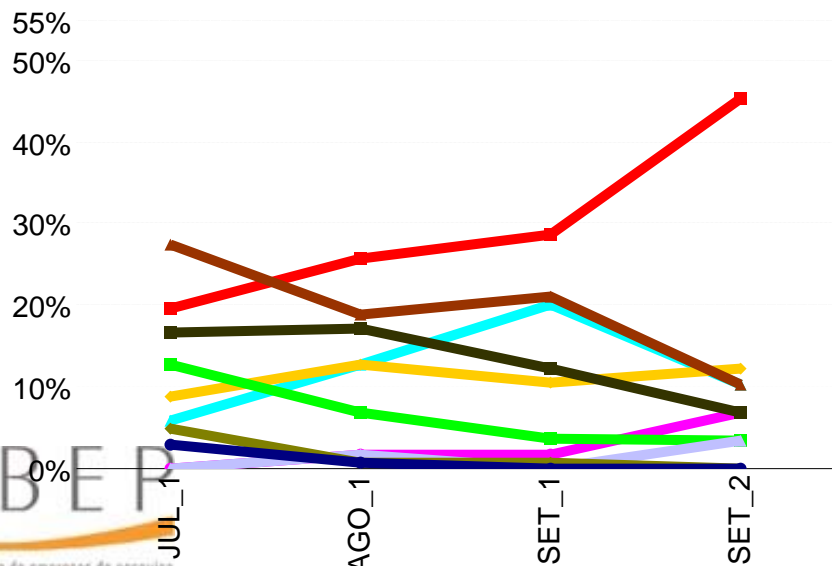
Voto Estimulado

IDADE 16 a 25 anos - VOTO ESTIMULADO

	JUL_1	AGO_1	SET_1	SET_2
PAULO GARCIA-PT	19,8%	25,9%	28,8%	45,6%
JOVAIR ARANTES-PTB	5,9%	12,9%	20,2%	10,5%
ELIAS JUNIOR-PMN	8,9%	12,9%	10,6%	12,3%
SIMEYSON SILVEIRA-PSC	0,0%	1,7%	1,9%	7,0%
ISAURA LEMOS-PCdoB	12,9%	6,9%	3,8%	3,5%
PROFESSOR PANTALEÃO-PSOL	0,0%	1,7%	0,0%	3,5%
JOSÉ NETHO-PPL	5,0%	0,9%	1,0%	0,0%
RUBENS DONIZETTI-PSTU	3,0%	0,9%	0,0%	0,0%
Não avaliou/Indeciso	16,8%	17,2%	12,5%	7,0%
Rejeita todos/Branco/Nulo	27,7%	19,0%	21,2%	10,5%

IDADE 25 a 40 anos - VOTO ESTIMULADO

	JUL_1	AGO_1	SET_1	SET_2
PAULO GARCIA-PT	25,1%	38,0%	43,5%	42,9%
JOVAIR ARANTES-PTB	7,8%	8,8%	10,4%	10,5%
ELIAS JUNIOR-PMN	12,8%	4,4%	8,8%	11,4%
SIMEYSON SILVEIRA-PSC	2,3%	2,0%	2,6%	3,8%
ISAURA LEMOS-PCdoB	13,2%	6,8%	2,1%	4,8%
PROFESSOR PANTALEÃO-PSOL	2,3%	3,4%	0,5%	1,9%
JOSÉ NETHO-PPL	0,9%	0,5%	0,0%	0,5%
RUBENS DONIZETTI-PSTU	0,0%	0,5%	0,5%	0,0%
Não avaliou/Indeciso	17,8%	15,6%	17,1%	11,4%
Rejeita todos/Branco/Nulo	17,8%	20,0%	14,5%	12,9%





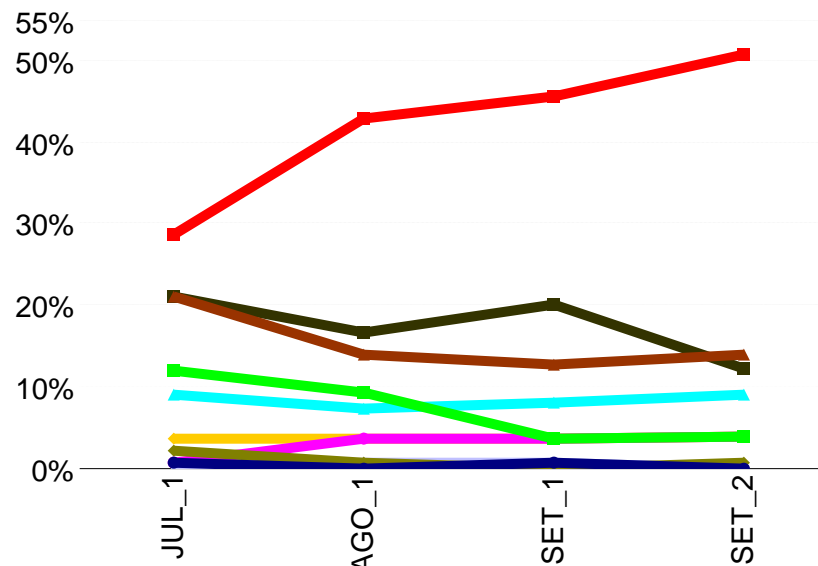
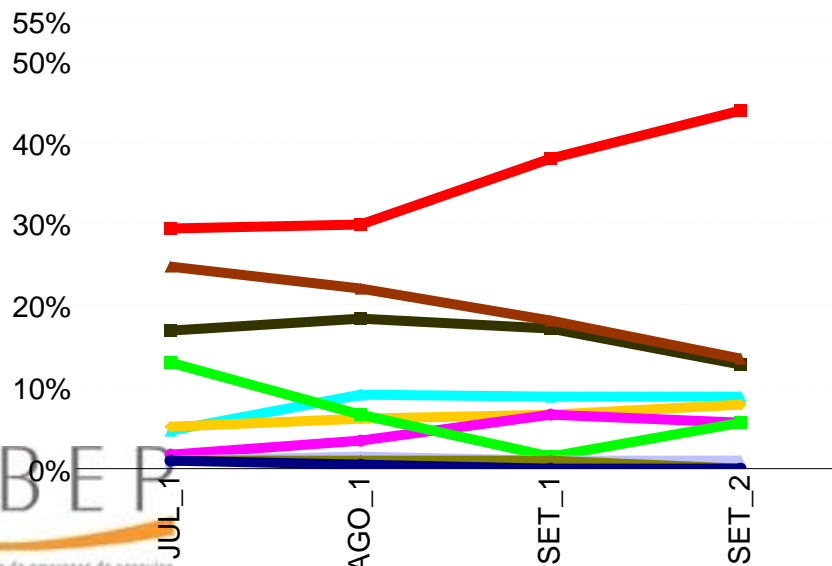
Voto Estimulado

IDADE 40 a 55 anos - VOTO ESTIMULADO

	JUL_1	AGO_1	SET_1	SET_2
PAULO GARCIA-PT	29,6%	30,1%	38,2%	44,1%
JOVAIR ARANTES-PTB	4,7%	9,3%	8,9%	9,0%
ELIAS JUNIOR-PMN	5,3%	6,2%	6,8%	7,9%
SIMEYSON SILVEIRA-PSC	1,8%	3,6%	6,8%	5,6%
ISAURA LEMOS-PCdoB	13,0%	6,7%	1,6%	5,6%
PROFESSOR PANTALEÃO-PSOL	1,2%	1,6%	1,0%	1,1%
JOSÉ NETHO-PPL	1,2%	1,0%	1,0%	0,0%
RUBENS DONIZETTI-PSTU	1,2%	0,5%	0,0%	0,0%
Não avaliou/Indeciso	17,2%	18,7%	17,3%	13,0%
Rejeita todos/Branco/Nulo	24,9%	22,3%	18,3%	13,6%

IDADE + de 55 anos - VOTO ESTIMULADO

	JUL_1	AGO_1	SET_1	SET_2
PAULO GARCIA-PT	28,8%	43,0%	45,9%	50,8%
JOVAIR ARANTES-PTB	9,1%	7,5%	8,3%	9,2%
ELIAS JUNIOR-PMN	3,8%	3,7%	3,8%	4,2%
SIMEYSON SILVEIRA-PSC	0,8%	3,7%	3,8%	4,2%
ISAURA LEMOS-PCdoB	12,1%	9,3%	3,8%	4,2%
PROFESSOR PANTALEÃO-PSOL	0,0%	0,9%	0,8%	0,0%
JOSÉ NETHO-PPL	2,3%	0,9%	0,0%	0,8%
RUBENS DONIZETTI-PSTU	0,8%	0,0%	0,8%	0,0%
Não avaliou/Indeciso	21,2%	16,8%	20,3%	12,5%
Rejeita todos/Branco/Nulo	21,2%	14,0%	12,8%	14,2%



## INTENÇÃO DE VOTO - NÃO VOTA

**Destes nomes, que são os candidatos a prefeito de Goiânia, em quais não votaria se a eleição fosse hoje ?**

	JUL_1	AGO_1	SET_1	SET_2
JOVAIR ARANTES-PTB	33,7%	44,3%	46,1%	42,7%
PROFESSOR PANTALEÃO-PSOL	30,9%	45,1%	46,5%	41,7%
ISAURA LEMOS-PCdoB	35,3%	46,1%	46,9%	39,0%
RUBENS DONIZETTI-PSTU	27,5%	40,7%	41,9%	36,1%
JOSÉ NETHO-PPL	28,7%	44,4%	42,5%	35,9%
SIMEYSON SILVEIRA-PSC	27,5%	41,4%	40,4%	34,8%
ELIAS JUNIOR-PMN	32,7%	42,2%	39,1%	34,1%
PAULO GARCIA-PT	29,5%	33,7%	29,0%	25,3%
Vota em todos	23,5%	21,1%	22,5%	23,0%

## Entrevistado

## Sexo entrevistado

26-28/SET

Masculino **44,8%**Feminino **55,2%**

## Idade do Entrevistado

26-28/SET

Média = **39,9**Menos de 20 **5,3%**De 20 a 29 **23,3%**De 30 a 39 **23,5%**De 40 a 49 **20,5%**De 50 a 59 **14,8%**60 e mais **12,6%**

## Grau de Instrução do Entrevistado

26-28/SET

Analfabeto **3,9%**1º Grau **33,3%**2º Grau **43,8%**3º Grau **19,0%**Renda familiar mensal do entrevistado  
em salário mínimo

26-28/SET

(-) 3SM **40,6%**3 - 10 SM **50,5%**(+) 10 SM **9,0%**

## Religião do Entrevistado

26-28/SET

Católico **47,5%**Evangélico **35,9%**Outros **16,6%**

## Profissão do Entrevistado

26-28/SET

Atividades industriais **13,4%**Do lar **16,7%**Atividades comerciais **11,9%**Aposentado **7,1%**Profissional liberal de nível superior **6,0%**Atividades femininas **5,2%**Estudante **7,6%**Atividades em veículos **4,5%**Funcionário público **4,0%**Atividades empresariais **6,8%**Autônomo **3,5%**Professor **2,4%**Profissional liberal de nível médio **2,7%**Atividades de segurança **1,4%**Representante comercial **1,0%**Militar **0,8%**Atividades bancárias **0,3%**Outros **4,7%**